

CoolRunner XPLA3 ブレッドボード
(カードサイズ)
XCM-007-3128/3256
ユーザーズマニュアル
第3版



ヒューマンデータ

目次

はじめに	2
ご注意	2
1. 製品の内容について.....	3
2. 仕様	3
3. 各部の名称.....	4
4. 電源入力.....	4
5. JTAG コネクタ	5
6. ジャンプスイッチの説明.....	5
7. コネクタピン割付表.....	6
8. XCM-007-3128/3256 参考資料について	10
9. 付属資料.....	10

はじめに

この度は、CoolRunner (XPLA3) ブレッドボード / XCM-007 シリーズをお買い上げいただきまして誠にありがとうございます。

XCM-007-3128/3256 は、XILINX の高性能 CPLD CoolRunner (XPLA3) を用いた評価用ボードです。

どうぞご活用ください。

ご注意

1. 本書の内容は、改良のため将来予告なしに変更することがありますので、ご了承願います。
2. 本書の内容については万全の記して作成しましたが、万一誤りなど、お気づきの点がございましたら、ご連絡をお願いいたします。
3. 本製品の運用の結果につきましては、2. 項にかかわらず当社は責任を負いかねますので、ご了承願います。
4. 本書に記載されている使用と異なる使用をされ、あるいは本書に記載されていない使用をされた場合の結果については、当社は責任を負いません。
5. 本書および、回路図、サンプル回路などを無断で複写、引用、配布することはお断りいたします。

1. 製品の内容について

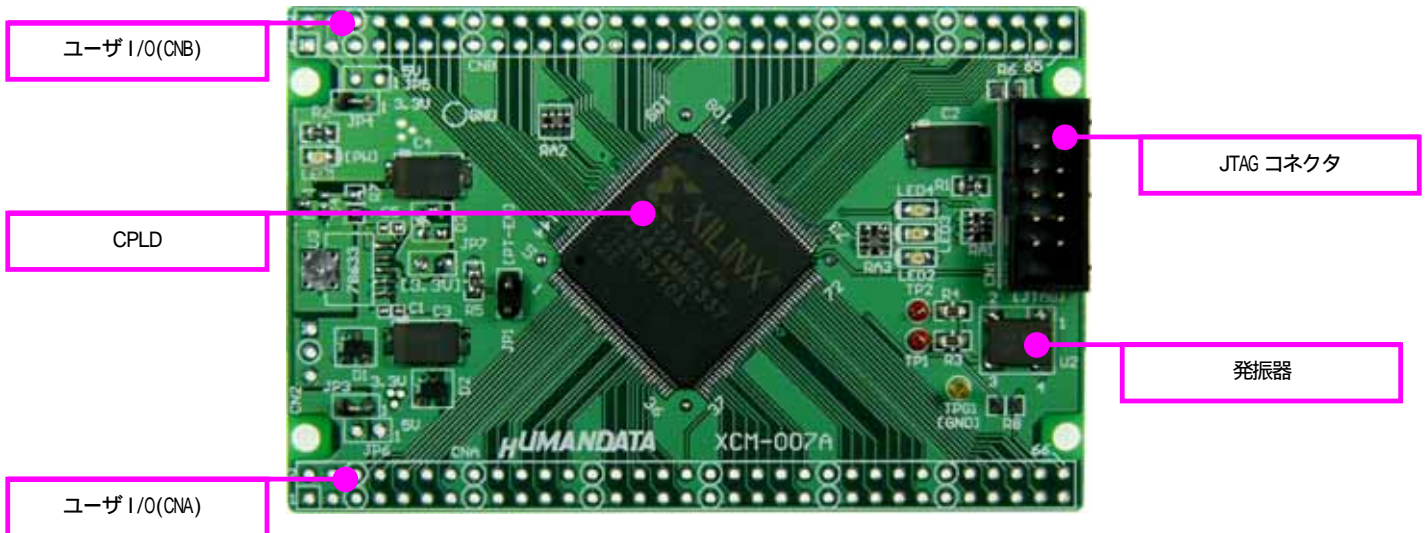
本パッケージには、以下のものが含まれています。万一、不足などがございましたら、弊社宛にご連絡ください。

CPLD ブレッドボード XCM-007-3128/3256	1
付属品(予備ヘッダ等)	1
マニュアル(本書)	1
ユーザー登録はがき	1

2. 仕様

製品型番	XCM-007-3128	XCM-007-3256
搭載 CPLD (XILINX)	XCR3128XL-10TQ144C	XCR3256XL-12TQ144C
電源	DC 3.3V (オプションでレギュレータを搭載可能)	
消費電流	N/A	
外形寸法	86 X 54 [mm]	
重量	約 23 [g]	
ユーザ I/O	98 本(49 本×2)	100 本(50 本×2)
I/O コネクタ	66 ピンスルーホール 0.9[mm]×2 組 2.54mm ピッチ	
プリント基板	ガラスエポキシ 4 層基板 1.6t	
クロック	水晶発信器 30.000[MHz]	
リセット回路	オプションで搭載可能	
JTAG コネクタ	2.54mm ピッチ BOX ヘッダ 10 ピン	
電源表示用 LED	赤色 LED	
汎用 LED	無	赤色 LED ×3
付属品	DIP80 ピンヘッダ 2 個(任意にカット可能) ジャンパソケット 1 個	

3. 各部の名称



4. 電源入力

本ボードは、DC 3.3V単一電源で動作します。

外部から供給する3.3V電源は充分安定して、充分な余裕のあるものをご用意ください。

電源はCNA、CNBから供給してください。

5. JTAG コネクタ

CPLD への ISP に用います。

ピン配置は次表のとおりです。

CN1

信号名	ピン番号	ピン番号	信号名
TCK	1	2	GND
TDO	3	4	VCC(3.3V)
TMS	5	6	-
-	7	8	-
TDI	9	10	GND

弊社製ダウンロードケーブルXC2、XCKITの10ピンコネクタと1:1で対応しています。

XILINX社の純正ケーブルを用いることもできます。

6. ジャンプスイッチの説明

JP1 PORT_EN 設定用

JP1 ショート PORT_EN = L

JP1 オープン PORT_EN = H (出荷時/通常)

PORT_EN についてはデバイスのデータシートをご覧ください。

7. コネクタピン割付表

XCM-007-3128 CNA

備考	CPLD ピン#	コネクタピン#		CPLD ピン#	備考
JP3,4 ショート (出荷時)	3.3V	1	2	3.3V	JP3,4 ショート (出荷時)
	5.0V 予約	3	4	5.0V 予約	
	GND	5	6	GND	
	5	7	8	6	
	7	9	10	8	
	9	11	12	10	
	11	13	14	12	
	GND	15	16	GND	
	14	17	18	15	
	16	19	20	18	
	21	21	22	22	
	23	23	24	25	
	GND	25	26	GND	
	26	27	28	27	
	28	29	30	29	
	30	31	32	31	
	32	33	34	37	
	GND	35	36	GND	
	38	37	38	39	
	40	39	40	41	
	42	41	42	44	
	45	43	44	46	
	GND	45	46	GND	
	53	47	48	54	
	55	49	50	56	
	60	51	52	61	
	62	53	54	63	
	GND	55	56	GND	
	65	57	58	66	
	67	59	60	68	
	69	61	62	70	
	71	63	64	72	
	74	65	66	NC	

XCM-007-3128 CNB

備考	CPLD ピン#	コネクタピン#		CPLD ピン#	備考
JP3,4 ショート (出荷時)	3.3V	1	2	3.3V	JP3,4 ショート (出荷時)
	N.C	3	4	N.C	
	GND	5	6	GND	
	143	7	8	142	
	141	9	10	140	
	139	11	12	138	
	137	13	14	136	
	GND	15	16	GND	
	134	17	18	133	
	132	19	20	131	
	121	21	22	120	
	119	23	24	118	
	GND	25	26	GND	
	117	27	28	116	
	114	29	30	113	
	112	31	32	111	
	110	33	34	109	
	GND	35	36	GND	
	107	37	38	106	
	102	39	40	101	
	100	41	42	99	
	98	43	44	97	
	GND	45	46	GND	
	96	47	48	94	
	93	49	50	92	
	91	51	52	90	
	88	53	54	87	
	GND	55	56	GND	
	86	57	58	84	
	83	59	60	82	
	81	61	62	80	
	79	63	64	78	
	77	65	66	NC	

XCM-007-3256 CNA

備考	CPLD ピン#	コネクタピン#		CPLD ピン#	備考
JP3,4 ショート (出荷時)	3.3V	1	2	3.3V	JP3,4 ショート (出荷時)
	5.0V 予約	3	4	5.0V 予約	
	GND	5	6	GND	
	5	7	8	6	
	7	9	10	8	
	9	11	12	10	
	11	13	14	12	
	GND	15	16	GND	
	14	17	18	15	
	16	19	20	18	
	21	21	22	22	
	23	23	24	25	
	GND	25	26	GND	
	26	27	28	27	
	28	29	30	29	
	30	31	32	31	
	32	33	34	37	
	GND	35	36	GND	
	38	37	38	39	
	40	39	40	41	
	42	41	42	44	
	45	43	44	46	
	GND	45	46	GND	
	53	47	48	54	
	55	49	50	56	
	60	51	52	61	
	62	53	54	63	
	GND	55	56	GND	
	65	57	58	66	
	67	59	60	68	
	69	61	62	70	
	71	63	64	72	
	74	65	66	108	

XCM-007-3256 CNB

備考	CPLD ピン#	コネクタピン#		CPLD ピン#	備考
JP3,4 ショート (出荷時)	3.3V	1	2	3.3V	JP3,4 ショート (出荷時)
	N.C	3	4	N.C	
	GND	5	6	GND	
	143	7	8	142	
	141	9	10	140	
	139	11	12	138	
	137	13	14	136	
	GND	15	16	GND	
	134	17	18	133	
	132	19	20	131	
	121	21	22	120	
	119	23	24	118	
	GND	25	26	GND	
	117	27	28	116	
	114	29	30	113	
	112	31	32	111	
	110	33	34	109	
	GND	35	36	GND	
	107	37	38	106	
	102	39	40	101	
	100	41	42	99	
	98	43	44	97	
	GND	45	46	GND	
	96	47	48	94	
	93	49	50	92	
	91	51	52	90	
	88	53	54	87	
	GND	55	56	GND	
	86	57	58	84	
	83	59	60	82	
	81	61	62	80	
	79	63	64	78	
	77	65	66	122	

XCM-007-3256 汎用 LED

CPLD ピン#	赤色 LED
75	LED4
48	LED3
43	LED2

8. XCM-007-3128/3256 参考資料について

追加資料や参考資料がつけられた場合は
製品サポートページ

http://www.hdl.co.jp/support_c.html

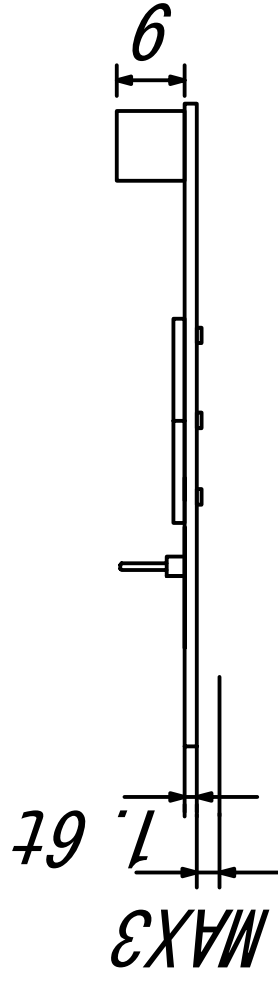
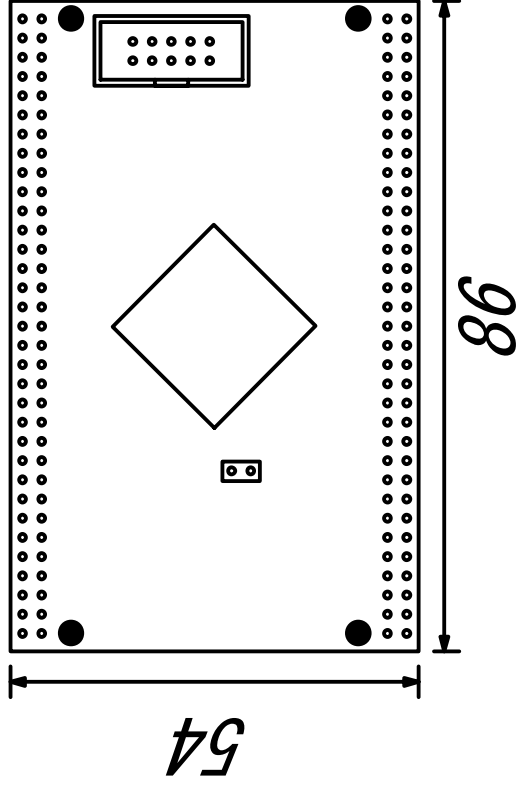
にデータをアップロードすることいたします。

拡張子 “.exe” のときは、自己解凍ファイルといたします。

ときどきチェックしていただき必要に応じてご利用くださいませ。

9. 付属資料

1. 基板回路図
2. 外形寸法図



材質	個数
仕上	

HUMANDATA		UNIT	TITLE
CHK	DWG	SIZE	XCM-007シリーズ 外形寸法図
		DWG NO	G-XCM-007
		REV	A

CoolRunner XPLA3 ブレッドボード
(カードサイズ)
XCM-007-3128/3256

ユーザーズマニュアル

2005/06/23 初版(R1)
2005/07/19 第2版(R1)
2006/06/13 第3版(R1)

有限会社ヒューマンデータ

〒567-0034

大阪府茨木市中穂積1-2-10

ジブラルタ生命茨木ビル

TEL 072-620-2002

FAX 072-620-2003

URL <http://www.hdl.co.jp/>

Mail spc2@hdl.co.jp
