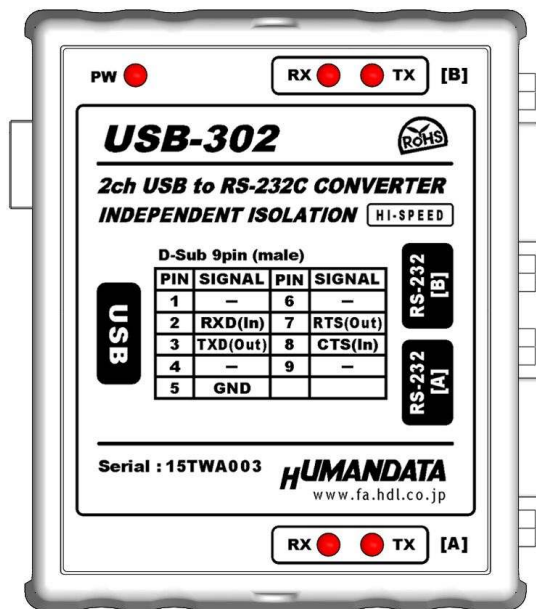




2ポート独立絶縁型
RS232C/USB 変換器
USB-302
ユーザーズマニュアル
Ver. 1.0



ヒューマンデータ


目次


● はじめに.....	1
● ご注意	1
● 改訂記録.....	2
1. 製品の内容について.....	2
2. 仕様	3
2.1. 一般仕様	3
2.2. 別売アクセサリ.....	4
3. 製品概要.....	4
3.1. 各部の名称	4
3.2. 電源.....	5
3.3. ブロック図.....	6
3.4. RS-232C ピン配置	6
4. サポートページ	7
5. 添付資料.....	7
6. お問い合わせについて	7

● はじめに

この度は、USB-302 をお買い上げいただきまして誠にありがとうございます。
 USB-302 は、USB インタフェースから 2ch の RS232C を使用することのできる絶縁型変換器です。
 2 つの RS232C ポートはそれぞれ独立して絶縁されています。
 どうぞご活用ください。

● ご注意

 禁止	1. 本製品には、民生用の一般電子部品が使用されています。 宇宙、航空、医療、原子力等、各種安全装置など人命、事故にかかわる特別な品質、信頼性が要求される用途でのご使用はご遠慮ください。
	2. 水中、高湿度の場所での使用はご遠慮ください。
	3. 腐食性ガス、可燃性ガス等引火性のガスのあるところでの使用はご遠慮ください。
	4. 基板表面に他の金属が接触した状態で電源を入れないでください。
	5. 定格を越える電源を加えないでください。

 注意	6. 本書の内容は、改良のため将来予告なしに変更することがありますので、ご了承願います。
	7. 本書の内容については万全を期して作成しましたが、万一誤りなど、お気づきの点がございましたら、ご連絡をお願いいたします。
	8. 本製品の運用の結果につきましては、7. 項にかかわらず当社は責任を負いかねますので、ご了承願います。
	9. 本書に記載されている使用と異なる使用をされ、あるいは本書に記載されていない使用をされた場合の結果については、当社は責任を負いません。
	10. 本書および、回路図、サンプル回路などを無断で複製、引用、配布することはお断りいたします。
	11. 発煙や発火、異常な発熱があった場合はすぐに電源を切ってください。
	12. ノイズの多い環境での動作は保障しかねますのでご了承ください。
	13. 静電気にご注意ください。

● 改訂記録

日付	バージョン	改訂内容
2014/04/08	1.0	• 初版発行

1. 製品の内容について

本パッケージには、以下のものが含まれています。万一、不足などがございましたら、弊社宛にご連絡ください。

2ポート独立絶縁型 RS232C/USB 変換器	USB-302	1
USB ケーブル		1
ドライバ CD		1 *
マニュアル (本書)		1 *
ユーザー登録はがき		1 *

* オーダー毎に各1部の場合があります。(ご要望により追加請求できます)

2. 仕様

2.1. 一般仕様

項目	内容	備考
製品型番	USB-302	
電源	DC5V/300mA 以下 USB コネクタより供給	バスパワー動作
チャンネル数	2ch	
入出力仕様	RS232C	TXD、RX0、RTS、GTS の 4 信号のみ使用 ESD 保護
ホスト I/F	USB2.0 準拠 (Hi Speed 対応)	USB1.1 でも使用可能 ESD 保護
絶縁方式	バス絶縁	2ch 独立絶縁
絶縁耐圧	バス間: 2500VDC 以上	設計値
伝送方式	非同期シリアル伝送	
搭載 LSI	FT2232H	FTDI 社
ボーレート	300bps~1Mbps	カスタムボーレート可能
データ長	7 または 8 ビット	
ストップビット	1 または 2 ビット	
パリティチェック	奇数、偶数またはノーパリティ	
受信用 FIFO バッファ	4096 Bytes	
送信用 FIFO バッファ	4096 Bytes	
対象 OS	Windows 8.1/8/7/Vista/XP	
使用温度範囲	-20~60°C	結露等なきこと
使用湿度範囲	30~85% PH	結露等なきこと
耐ノイズ性	規定せず	
規格など	規定せず	
質量	約 100 [g]	
外形寸法	69 x 82.5 x 30 [mm]	突起物含まず

※これらの部品や仕様は変更となる場合がございます

※サスペンド、スタンバイ、休止状態などの省電力機能には非対応です

2.2. 別売アクセサリ

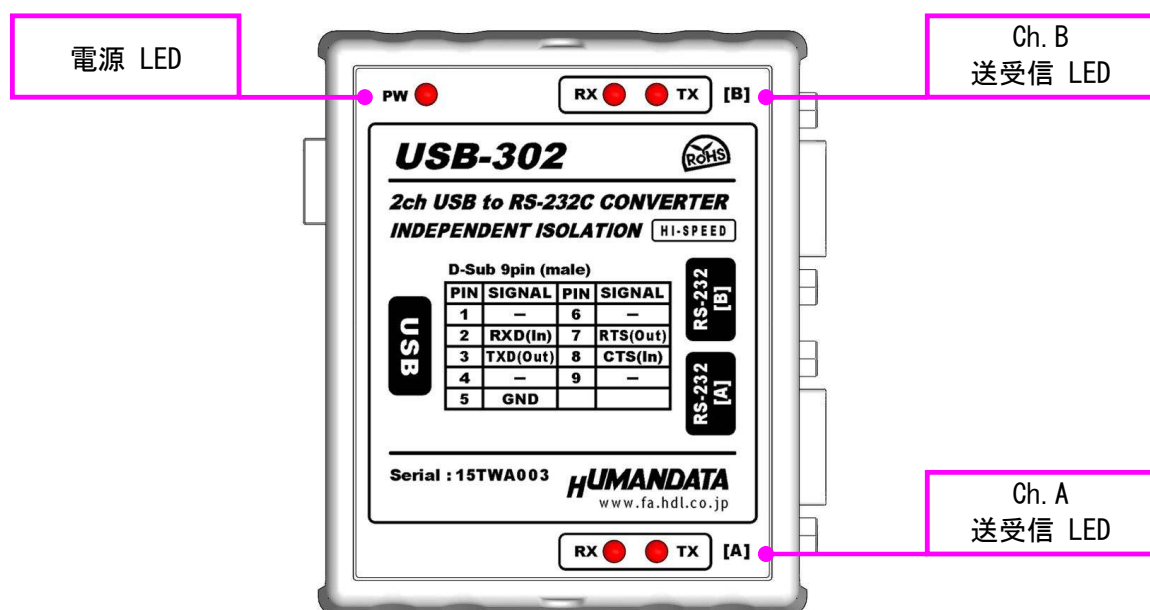
MODEL	画像	品名	備考
PEN-003		USB シリーズ取付具 ねじ止め用 JAN: 4937920800709	USB-302 取付用
PEN-003-DIN		USB シリーズ DIN 取付具 35mmDIN レール用 JAN: 4937920800716	USB-302 取付用 35mm DIN レール対応
PEN-003-MG		USB シリーズ用 マグネット取付具 JAN: 4937920801201	USB-302 取付用 強力なネオジウムマグネット

3. 製品概要

USB-302 は FTDI 社の高性能 USB/SERIAL 変換チップ FT2232H を用いた USB RS232C x 2ch 絶縁型変換器です。

1つの USB ポートから 2つの RS232C ポートを増設することができ、同時に使用することができます。2つの RS232C ポートはそれぞれ独立して絶縁されています。

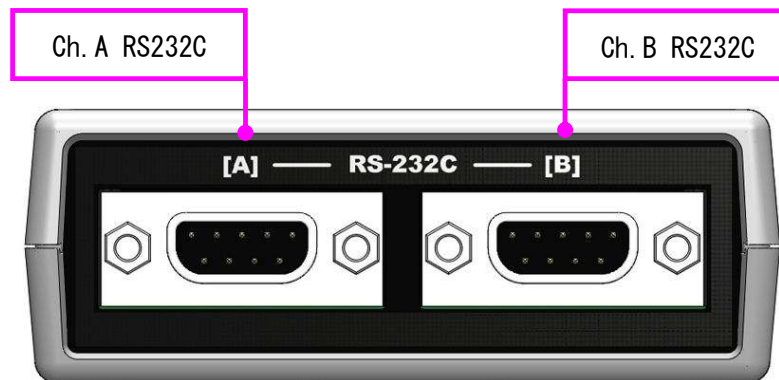
3.1. 各部の名称



上面パネル



Front 側パネル

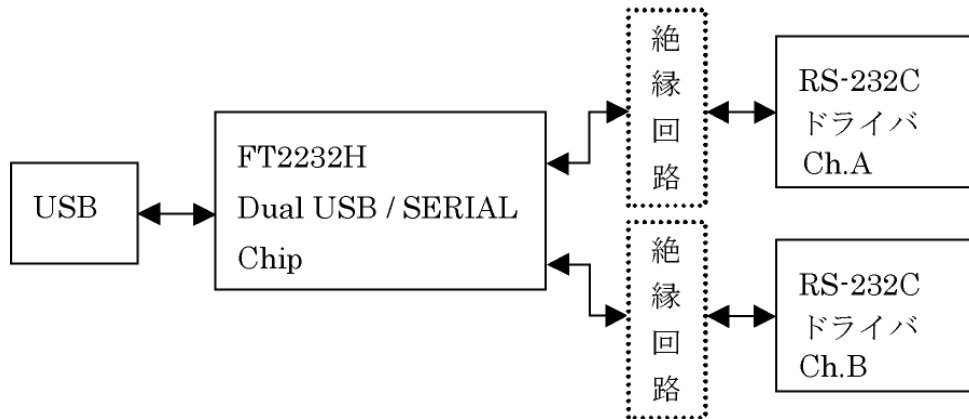


Rear 側パネル

3.2. 電源

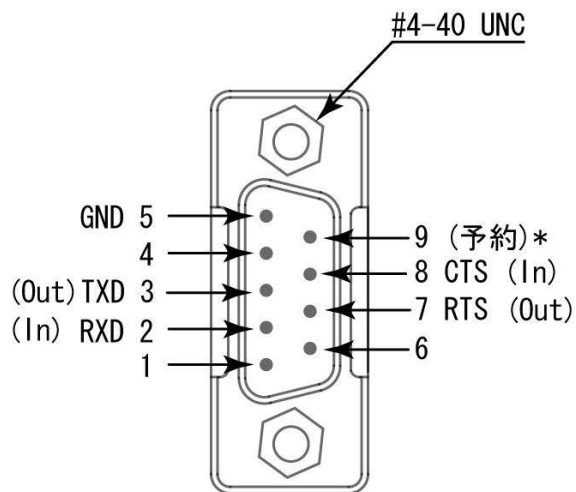
電源は、USB 経由でパソコンより供給されます。

3.3. ブロック図



USB 側と、RS-232C 側は絶縁されています。

3.4. RS-232C ピン配置



D-Sub 9ピン (オス)

* オプションの 5V 出力に予約

4. サポートページ

改訂資料やその他参考資料は、必要に応じて各製品の資料ページに公開しております。

<http://www.hdl.co.jp/ftpdata/usb-302/index.html>
<http://www.fa.hdl.co.jp/jp/info-support.html>

- デバイスドライバ
- デバイスドライバインストールガイド
- . . . 等

また下記サポートページも合わせてご活用ください。

<http://www.hdl.co.jp/spc/>

5. 添付資料

- 外形図

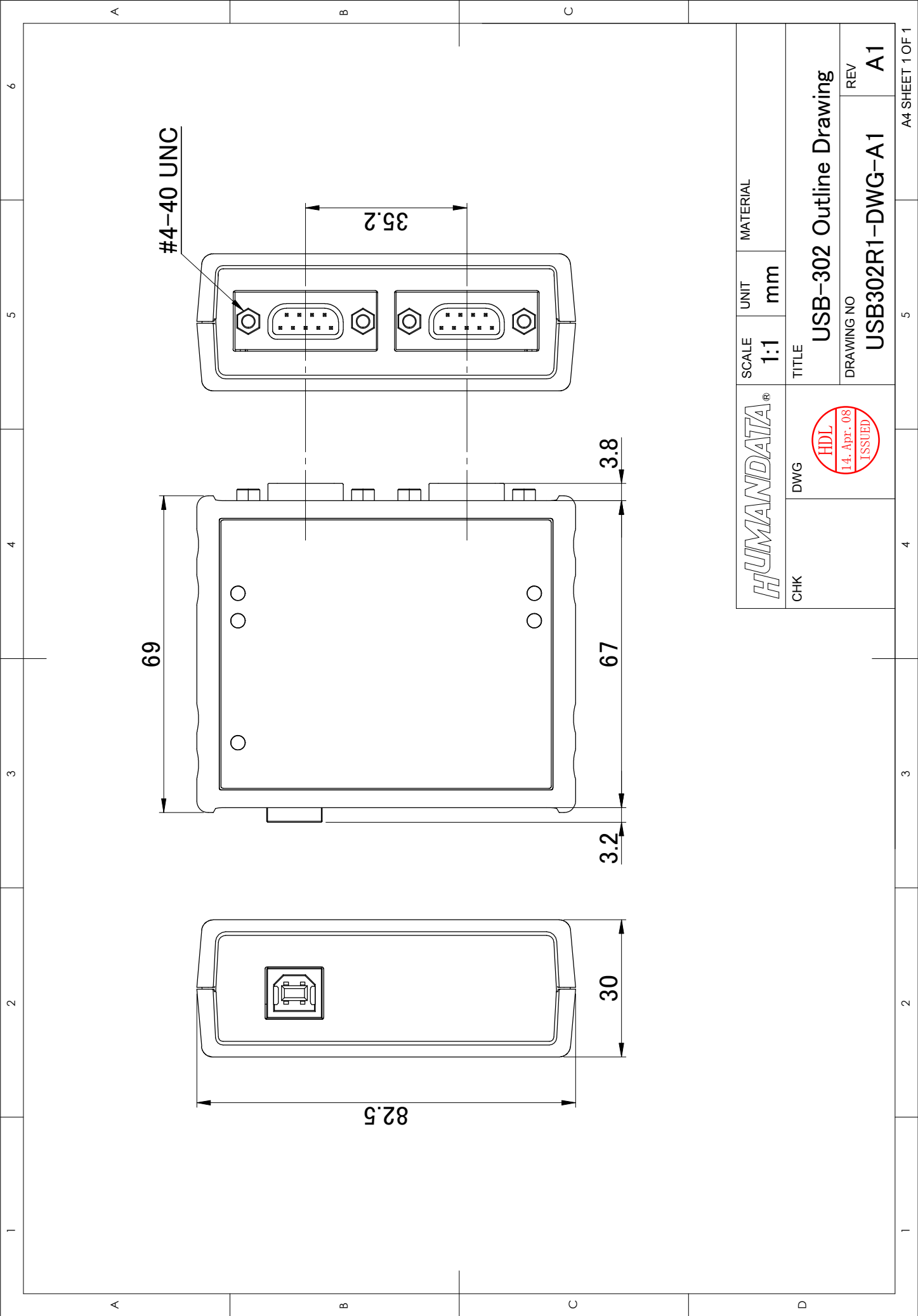
6. お問い合わせについて


お問い合わせ時は、製品型番とシリアル番号を添えて下さるようお願い致します。

e-mail の場合は、SPC2@hdl.co.jp へご連絡ください。

または、当社ホームページに設置のお問い合わせフォームからお問い合わせください。

技術的な内容にお電話でご対応するのは困難な場合がございます。可能な限りメールなどをご利用くださるようご協力をお願いいたします。



HUMANADATA®		SCALE	UNIT	MATERIAL
CHK		1:1	mm	
DWG		TITLE		
		USB-302 Outline Drawing		
		DRAWING NO	REV	
		USB302R1-DWG-A1		
		A1		

**2ポート独立絶縁型
RS232C/USB 変換器**

USB-302
ユーザーズマニュアル

2014/04/08 Ver.1.0

有限会社ヒューマンデータ

〒567-0034
大阪府茨木市中穂積 1-2-10
ジブラルタ生命茨木ビル

TEL : 072-620-2002
FAX : 072-620-2003
URL : <http://www.fa.hdl.co.jp>
