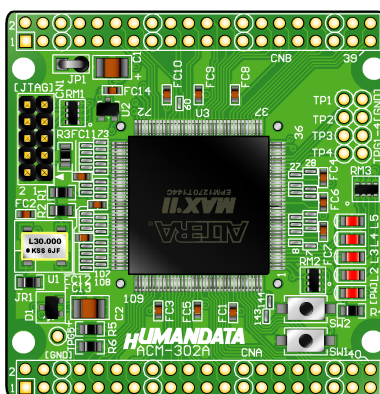




MAX II ブレッドボード
ACM-302-1270
ユーザーズマニュアル
初版



ヒューマンデータ

目次

はじめに.....	1
ご注意.....	1
1. 製品の内容について.....	2
2. 仕様.....	2
3. 製品概要.....	3
3.1. 各部の名称.....	3
3.2. ブロック図.....	4
3.3. 電源入力.....	4
3.4. JTAG コネクタ.....	5
4. ピン割付表.....	6
4.1. CNA.....	6
4.2. CNB.....	7
4.3. オンボード CLK.....	7
4.4. 外部入力 CLK.....	7
4.5. 汎用 LED.....	8
4.6. 汎用スイッチ.....	8
5. 固定ピンについて 【重要】	8
6. 外形寸法図.....	9
7. ACM-302-1270 参考資料について.....	10
8. 付属資料.....	10



はじめに

この度は、MAX II ブレッドボード／ACM-302-1270 をお買い上げいただきまして誠にありがとうございます。

ACM-302-1270 は、アルテラ社の高性能 CPLD である MAX II を用いた評価用ボードで、リセット回路、クロック回路、などを装備した、使いやすいボードになっています。

どうぞご活用ください。

ご注意

 禁止	1	本製品には、民生用の一般電子部品が使用されています。宇宙、航空、医療、原子力等、各種安全装置など人命、事故にかかわる特別な品質、信頼性が要求される用途でのご使用はご遠慮ください。
	2	水中、高湿度の場所での使用はご遠慮ください。
	3	腐食性ガス、可燃性ガス等引火性のガスのあるところでの使用はご遠慮ください。
	4	基板表面に他の金属が接触した状態で電源を入れないでください。
	5	定格を越える電源を加えないでください。
 注意	6	本書の内容は、改良のため将来予告なしに変更することがありますので、ご了承ください。
	7	本書の内容については万全の記して作成しましたが、万一誤りなど、お気づきの点がございましたら、ご連絡をお願いいたします。
	8	本製品の運用の結果につきましては、7. 項にかかわらず当社は責任を負いかねますので、ご了承ください。
	9	本書に記載されている使用と異なる使用をされ、あるいは本書に記載されていない使用をされた場合の結果については、当社は責任を負いません。
	10	本書および、回路図、サンプル回路などを無断で複製、引用、配布することはお断りいたします。
	11	発煙や発火、異常な発熱があった場合はすぐに電源を切ってください。
	12	ノイズの多い環境での動作は保障しかねますのでご了承ください。

1. 製品の内容について

本パッケージには、以下のものが含まれています。万一、不足などがございましたら、弊社宛にご連絡ください。

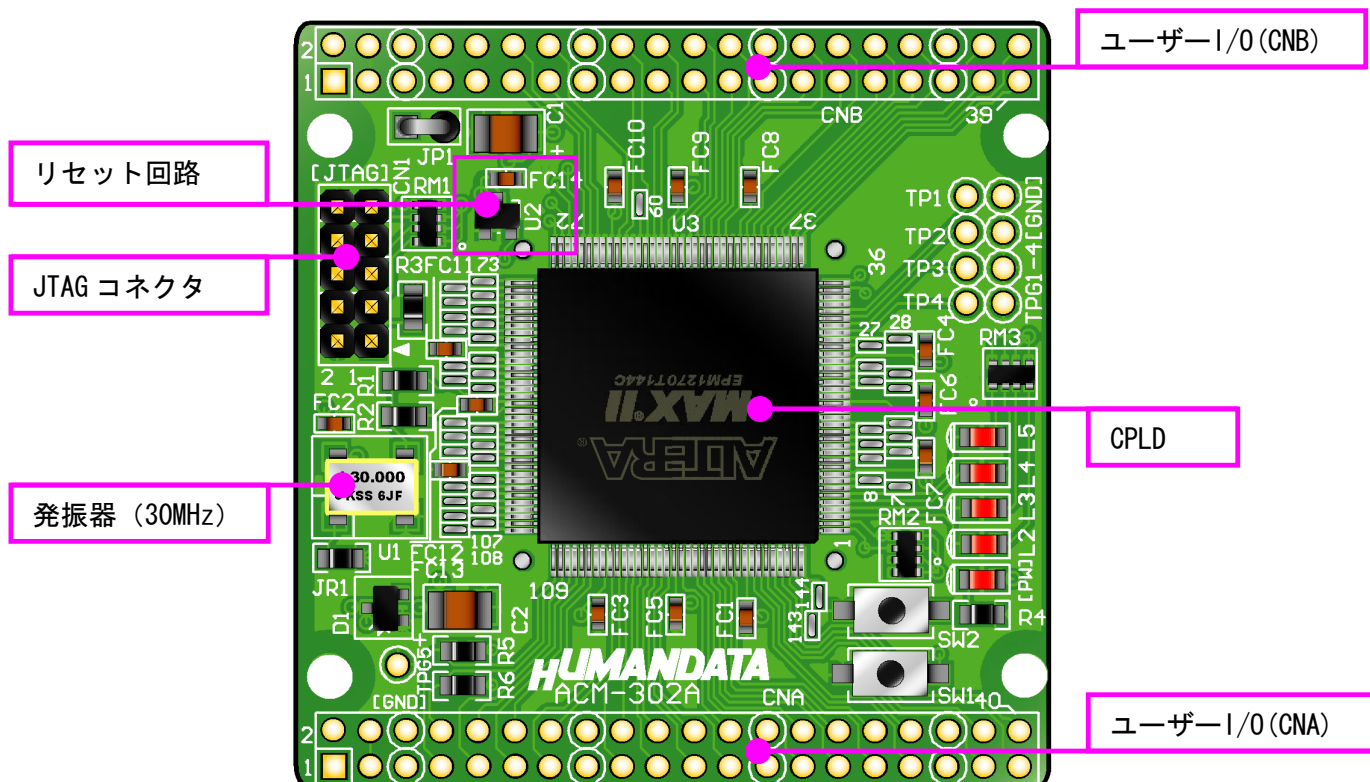
CPLD ブレッドボード	ACM-302-1270	1
付属品		1
マニュアル（本書）		1
ユーザー登録はがき		1

2. 仕様

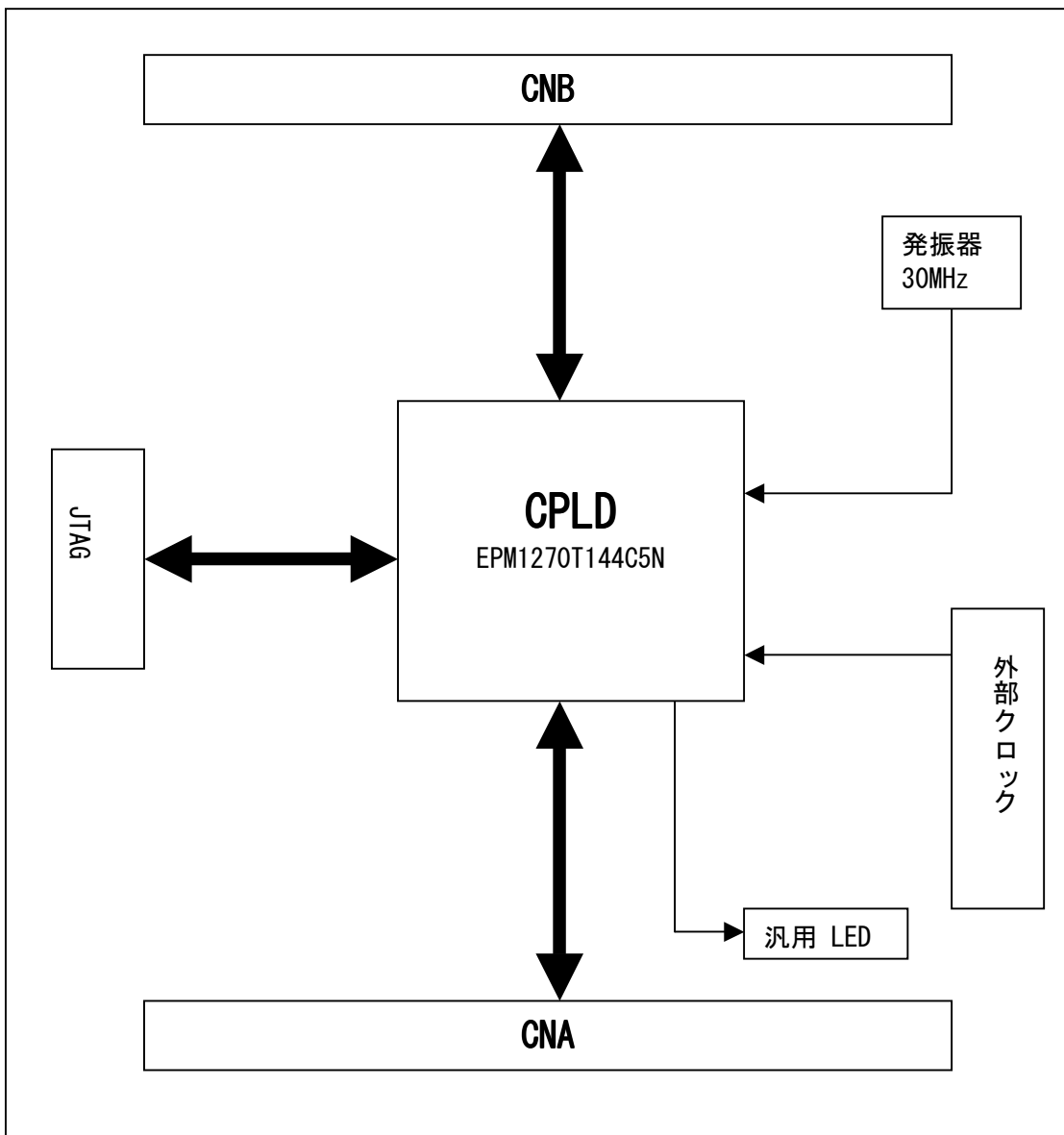
製品型番	ACM-302-1270
搭載 FPGA	EPM1270T144C5N
電源	DC 3.3V
消費電流	N/A（詳細は CPLD データシートご参照）
外形寸法	54×53 [mm]
重量	約 13 [g]
ユーザー I/O	56 本 (28 本×2)
I/O コネクタ	40 ピンスルーホール 0.9[mm]×2 組 2.54mm ピッチ
プリント基板	ガラスエポキシ 4 層基板 1.6t
クロック	オンボード 30MHz 外部供給可能
リセット回路	内蔵 (240ms TYP)
JTAG コネクタ	DIP10 ピン 2.54mm ピッチ
ステータス LED	1 個 (POWER-LED)
汎用 LED	4 個
付属品	DIP20 ピンヘッダ 2 本

3. 製品概要

3.1. 各部の名称



3.2. ブロック図



3.3. 電源入力

本ボードは、DC 3.3V 単一電源で動作します。
外部から供給する 3.3V 電源は充分安定して、充分な余裕のあるものをご用意ください。

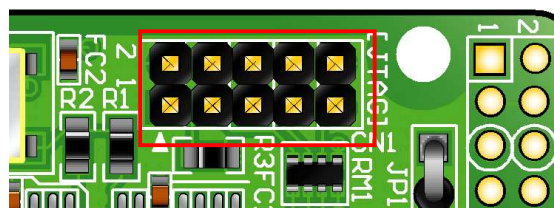
メモ

電源は CNA、CNB から太い配線で供給してください。
GND はすべての PIN に接続してください。

3.4. JTAG コネクタ

CPLD への書き込み時に使用します。
ピン配置は次表のとおりです。

JTAG コネクタ

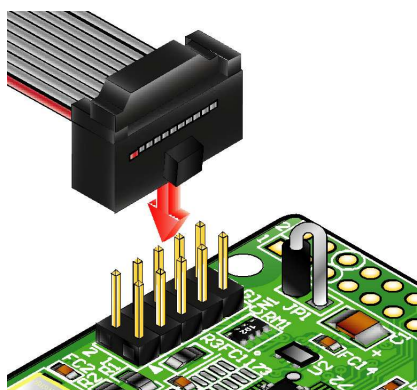


CN1

回路図上信号名	ダウンロードケーブル 信号名	ピン番 号	ピン番 号	ダウンロードケーブル 信号名	回路図上信号名
XTCK	TCK	1	2	GND	GND
XTDO	TDO	3	4	VCC (3.3V)	V33A
XTMS	TMS	5	6	-	-
-	-	7	8	-	-
XTDI	TDI	9	10	GND	GND

弊社製ダウンロードケーブルBL3、BLKITの10ピンコネクタと1:1
で対応しています。
ALTERA社の純正ケーブルを用いることもできます。

ダウンロードケーブル



注意

ダウンロードケーブルを接続する場合、逆差しにご注意ください

4. ピン割付表

4.1. CNA

BANK	NET LABEL	CPLD ピン#	CNA ピン#		CPLD ピン#	NET LABEL	BANK
		3.3V	1	2	3.3V		
		電源予約	3	4	電源予約		
		GND	5	6	GND		
A	IOA0 *1	109	7	8	110	IOA1 *2	A
A	IOA2	111	9	10	112	IOA3	A
A	IOA4	113	11	12	114	IOA5	A
A	IOA6	117	13	14	118	IOA7	A
		GND	15	16	GND		
A	IOA8	119	17	18	120	IOA9	A
A	IOA10	121	19	20	122	IOA11	A
A	IOA12	123	21	22	124	IOA13	A
A	IOA14	125	23	24	127	IOA15	A
		GND	25	26	GND		
A	IOA16	129	27	28	130	IOA17	A
A	IOA18	131	29	30	132	IOA19	A
A	IOA20	133	31	32	134	IOA21	A
A	IOA22	137	33	34	138	IOA23	A
		GND	35	36	GND		
A	IOA24	139	37	38	140	IOA25	A
A	IOA26	141	39	40	142	IOA27	A

*1 抵抗を介して CLK0 (CPLD ピン#18) に接続

*2 抵抗を介して CLK1 (CPLD ピン#20) に接続

4.2. CNB

BANK	NET LABEL	CPLD ピン#	CNB ピン#		CPLD ピン#	NET LABEL	BANK
		3.3V	1	2	3.3V		
		電源予約	3	4	電源予約		
		GND	5	6	GND		
B	IOB0	72	7	8	71	IOB1	B
B	IOB2	70	9	10	69	IOB3	B
B	IOB4	68	11	12	67	IOB5	B
B	IOB6	66	13	14	63	IOB7	B
		GND	15	16	GND		
B	IOB8	62	17	18	59	IOB9	B
B	IOB10	58	19	20	57	IOB11	B
B	IOB12	55	21	22	53	IOB13	B
B	IOB14	52	23	24	51	IOB15	B
		GND	25	26	GND		
B	IOB16	50	27	28	49	IOB17	B
B	IOB18	48	29	30	45	IOB19	B
B	IOB20	44	31	32	43	IOB21	B
B	IOB22	42	33	34	41	IOB23	B
		GND	35	36	GND		
B	IOB24	39	37	38	40	IOB25	B
B	IOB26	37	39	40	38	IOB27	B

4.3. オンボード CLK

クロック	NET LABEL	CPLD ピン#
オンボード 30M	CLK2	89
オンボード 30M	CLK3	91

4.4. 外部入力 CLK

クロック	NET LABEL	CPLD ピン#
任意	CLK0	18
任意	CLK1	20

4.5. 汎用 LED

LED	NET LABEL	CPLD ピン#
L2	PLED2	3
L3	PLED3	4
L4	PLED4	5
L5	PLED5	6

4.6. 汎用スイッチ

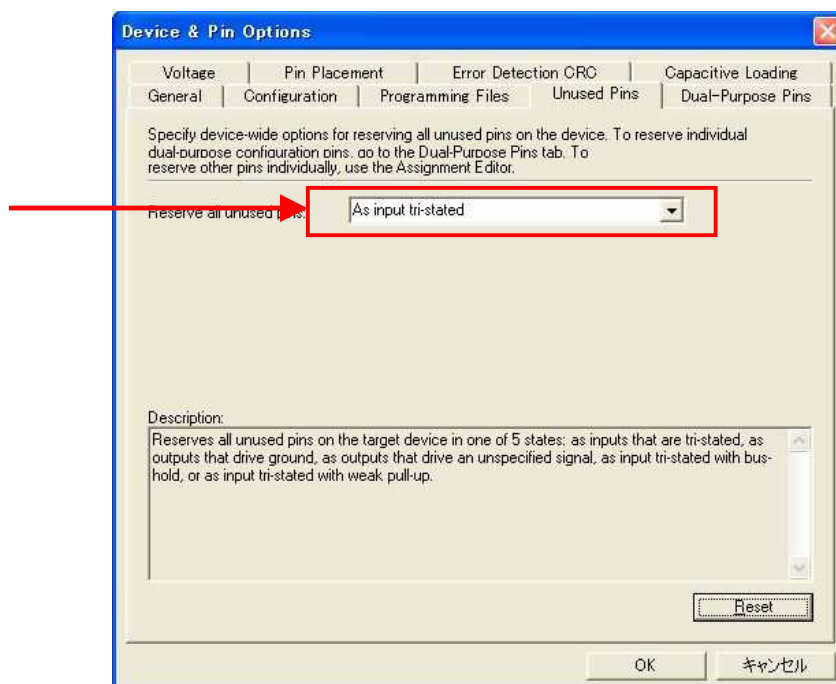
LED	NET LABEL	CPLD ピン#
SW1	PSW1	1
SW2	PSW2	2

5. 固定ピンについて **【重要】**

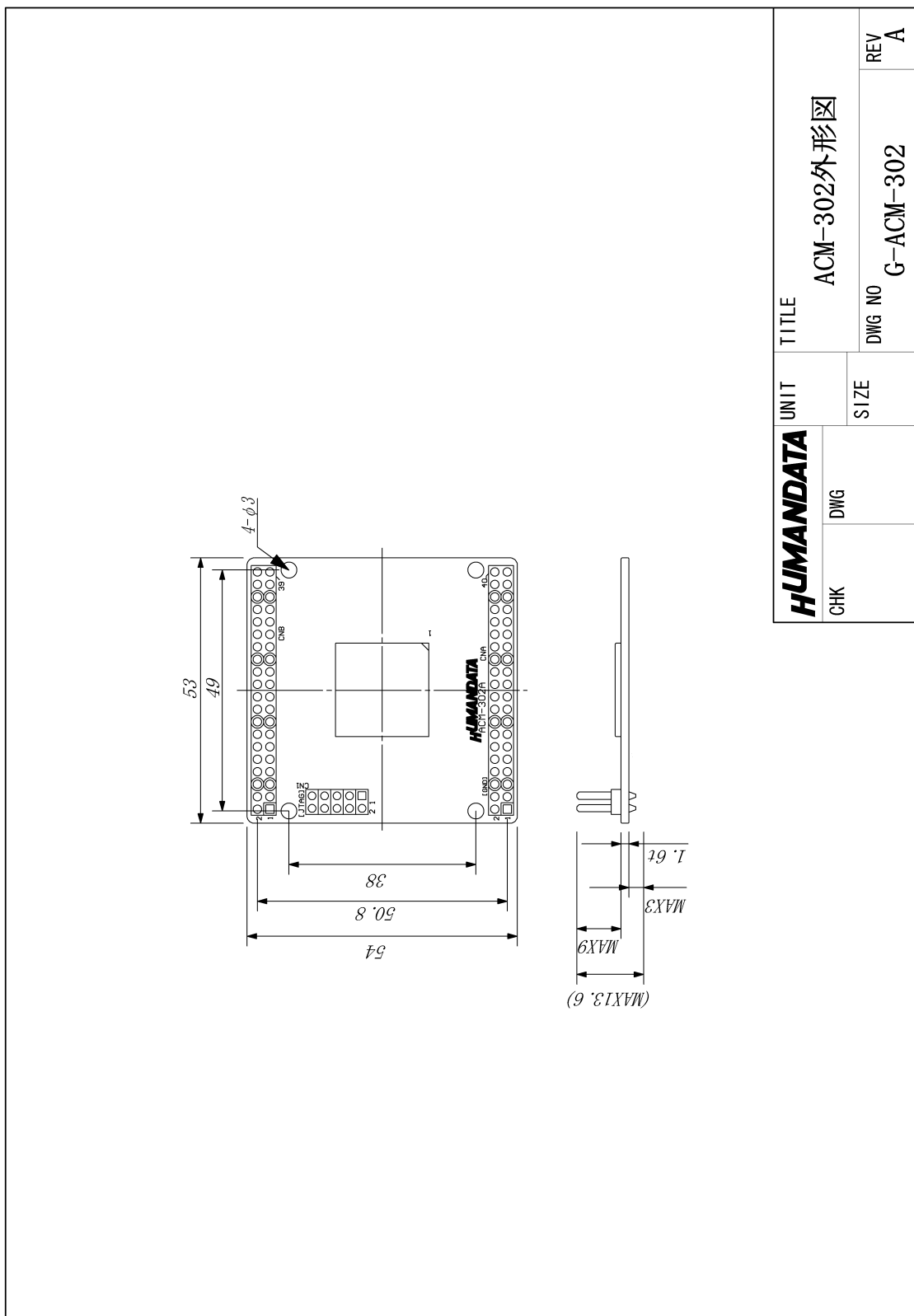
本ボードでは未使用ピンを全て入力とすることができます。

Quartus II の Device Option により設定できます。

[Assignments] → [Device] → [Device & Pin Options] → [Unused Pins] → [As inputs tri-stated] に設定してください。



6.外形寸法図



7. ACM-302-1270 参考資料について

追加資料や参考資料がつけられた場合は
製品サポートページ

http://www.hdl.co.jp/support_c.html

にデータをアップロードすることにいたします。

ときどきチェックしていただき必要に応じてご利用くださいませ。

8. 付属資料

1. 回路図

MAX II ブレッドボード
ACM-302-1270
ユーザーズマニュアル

2007/12/13 (初版)

有限会社ヒューマンデータ

〒567-0034
大阪府茨木市中穂積1-2-10
ジブラルタ生命茨木ビル
TEL 072-620-2002
FAX 072-620-2003
URL <http://www.hdl.co.jp/>
