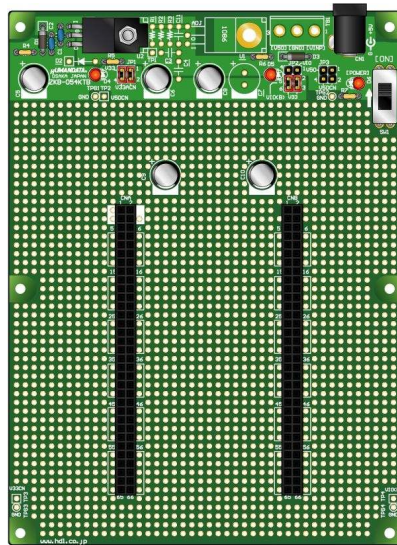




XCM/ACM シリーズ対応
実験用ユニバーサルボード[組立キット]
ZKB-054KIT Rev2
ユーザーズマニュアル
Ver. 2.0



ヒューマンデータ

目次


● はじめに.....	1
● ご注意	1
● 改訂記録.....	1
1. 製品の内容について	2
2. 仕様.....	2
3. 製品説明	3
3.1 各部の名称.....	3
4. 注意事項	3
5. CNA,CNB 半田面パターンについて	4
6. サポートページ.....	5
7. 付属資料.....	5
8. お問い合わせについて.....	5


● はじめに

この度は ACM/XCM シリーズ対応実験用ユニバーサルボード[組立キット]をお買い上げいただきまして、誠にありがとうございます。

ZKB-054KIT は 3.3V 用電源回路付きのユニバーサル基板です。弊社製品 XCM/ACM シリーズの実験用ボードボードとしてご利用いただけます。XCM/ACM-0 シリーズまたは XCM/ACM-3 シリーズを 1 枚実装可能となっています。

● ご注意

 禁止	1 本製品には、民生用の一般電子部品が使用されています。宇宙、航空、医療、原子力等、各種安全装置など人命、事故にかかわる特別な品質、信頼性が要求される用途でのご使用はご遠慮ください。
	2 水中、高湿度の場所での使用はご遠慮ください。
	3 腐食性ガス、可燃性ガス等引火性のガスのあるところでの使用はご遠慮ください。
	4 基板表面に他の金属が接触した状態で電源を入れしないでください。
	5 定格を越える電源を加えないでください。

 注意	6 本書の内容は、改良のため将来予告なしに変更することがありますので、ご了承願います。
	7 本書の内容については万全を期して作成しましたが、万一誤りなど、お気づきの点がございましたら、ご連絡をお願いいたします。
	8 本製品の運用の結果につきましては、7. 項にかかわらず当社は責任を負いかねますので、ご了承願います。
	9 本書に記載されている使用と異なる使用をされ、あるいは本書に記載されていない使用をされた場合の結果については、当社は責任を負いません。
	10 本書および、回路図、サンプル回路などを無断で複製、引用、配布することはお断りいたします。
	11 発煙や発火、異常な発熱があった場合はすぐに電源を切ってください。
	12 ノイズの多い環境での動作は保障しかねますのでご了承ください。
	13 静電気にご注意ください。

● 改訂記録

日付	バージョン	改訂内容
2012/08/31	2.0	・製品リビジョン更新 (Rev2 における初版)

1. 製品の内容について

本パッケージには、以下のものが含まれています。万一、不足などがございましたら弊社宛にご連絡ください。

ZKB-054KIT	1
マニュアル（本書）	1
ユーザ登録はがき	1

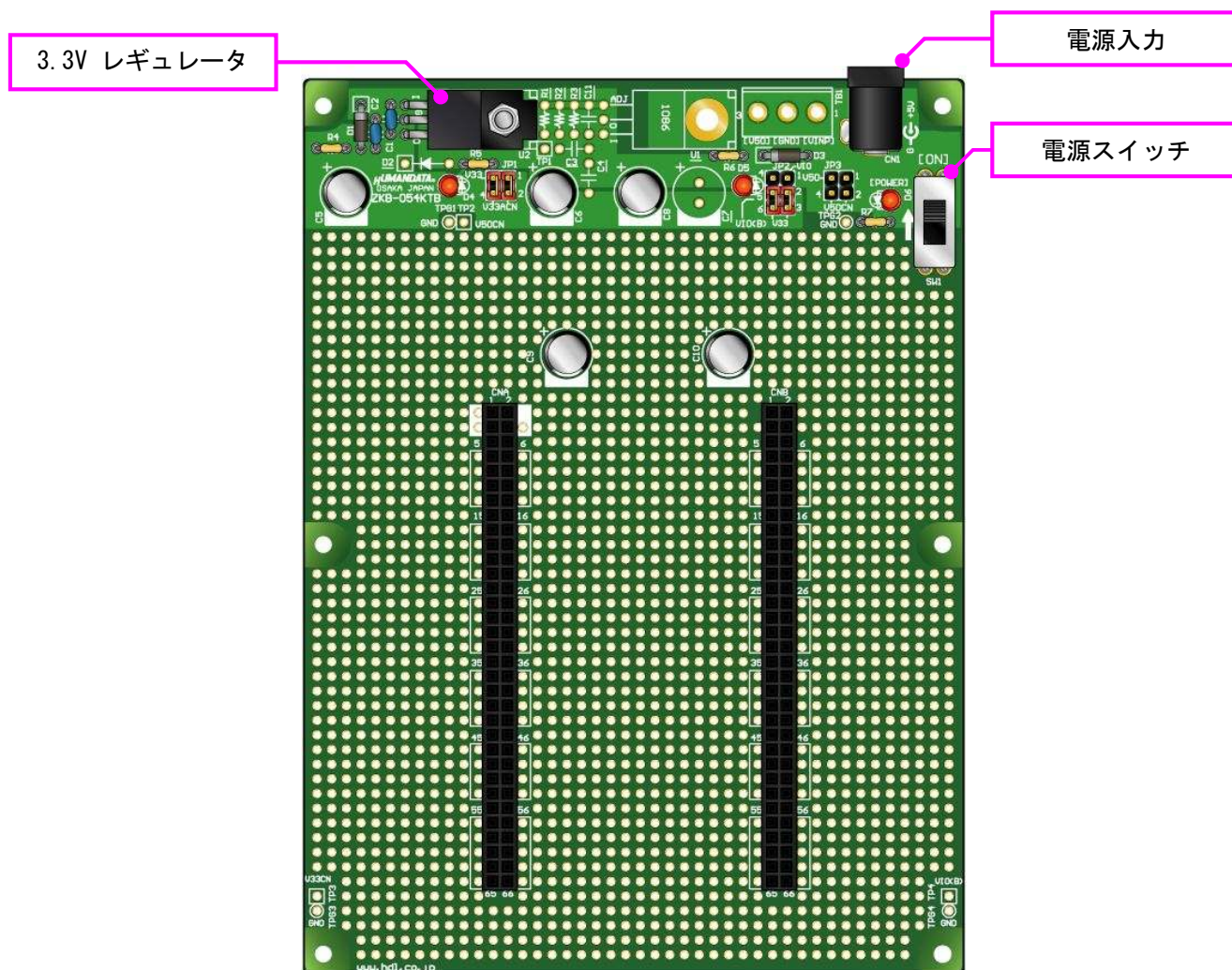
2. 仕様

ZKB-054KIT はご自身で組み立てていただくパーツセットです

製品型番	ZKB-054KIT
電源入力	DC 5.0[V] : 2.1 ミリ DC ジャック (センタープラス) or 端子台 (オプション)
電源回路	3.3V 三端子レギュレータ (UPC2933AHF) 可変三端子レギュレータ LM1086 (オプション)
プリント基板	ガラスエポキシ4 基板 1.6t シルク付きスルーホール基板
基板寸法	115 x 155[mm]
内容	2.1 ミリ用 DC ジャック、uPC2933 用パターン、LM1086 用パターン 電源スイッチ、電源表示 LED パターン

3. 製品説明

3.1 各部の名称



組み立て例（部品面）

4. 注意事項

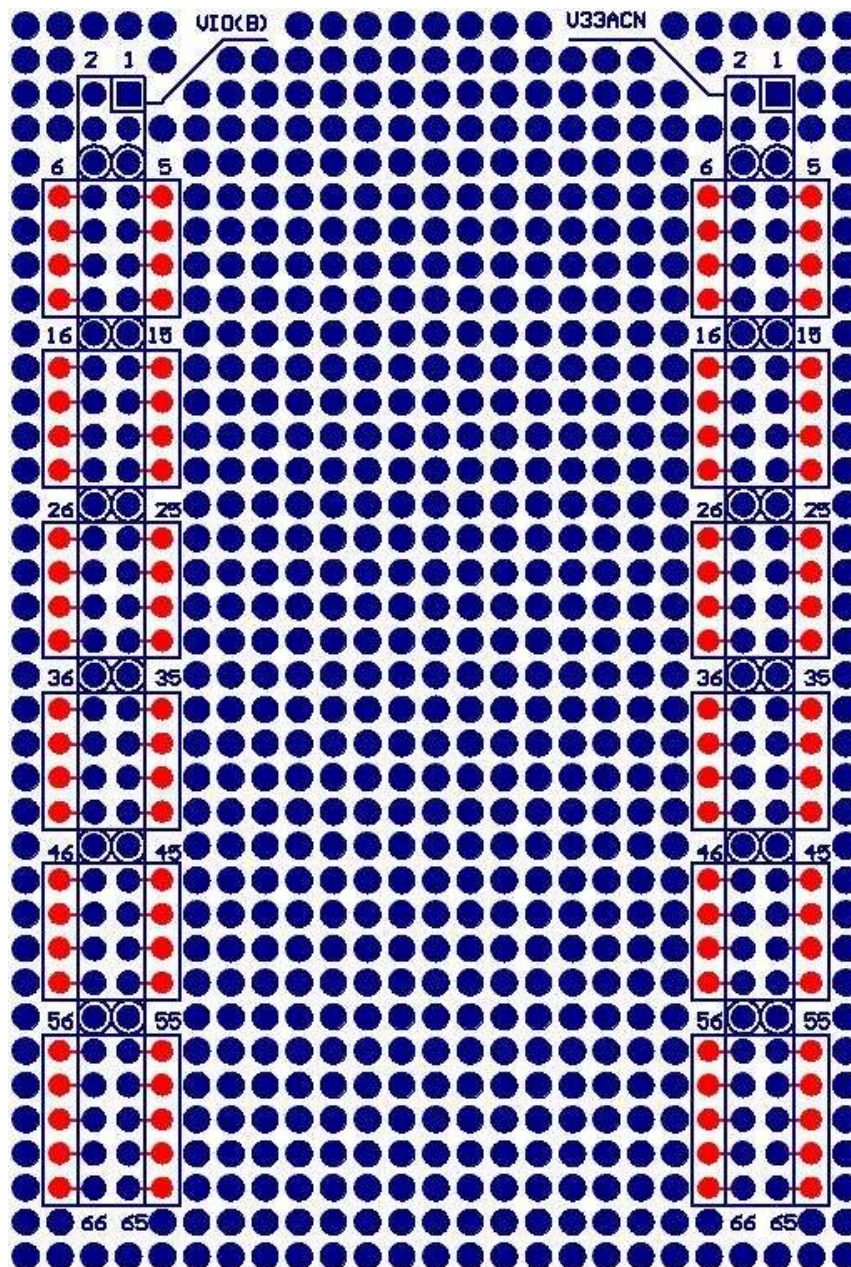
CN1：電源入力コネクタ（DC5V 入力）

ACアダプタはセンタープラスの物を使用し、安定した直流5Vを供給してください。センターマイナスの物は使用できません。

電源入力は、コネクタと端子台のどちらか一方をご使用ください。

5. CNA, CNB 半田面パターンについて

CNA, CNB の半田面パターンは下図のようになっています。
半田付けの際はご注意ください。



はんだ面

6. サポートページ

改訂資料やその他参考資料は、必要に応じて各製品の資料ページに公開致します。

<http://www.hdl.co.jp/ftpdata/ZKB-054KIT/index.html>

http://www.hdl.co.jp/support_c.html

- 回路図 … 等

また下記サポートページも合わせてご活用ください。

<http://www.hdl.co.jp/spc/>

7. 付属資料

1. 基板回路図（別紙）

8. お問い合わせについて

お問い合わせ時は、製品型番とシリアル番号を添えて下さるようお願い致します。

e-mail の場合は、SPC2@hdl.co.jp へご連絡ください。

または、当社ホームページに設置のお問い合わせフォームからお問い合わせください。

技術的な内容にお電話でご対応するのは困難な場合がございます。可能な限りメールなどをご利用くださるようご協力をお願いいたします。

部品表

記号	品名	型式	メーカー	個数	画像番号
	プリント基板	ZKB-054KTB	ヒューマンデータ	1	(1)
CN1	DC ジャック	HEC0470-01-630	ホシデン	1	(2)
CNA, CNB	コネクタ	22P8572-66S10B-01G	JVE	2	(3)
U2	電源 IC	UPC2933AHF-AZ	ルネサス	1	(4)
SW1	スライドスイッチ	MS-12AAB1	日開	1	(5)
D1, 3	ダイオード	10DDA10	日本インター	2	(6)
D4-6	赤 LED	MPR3338S	スタンレー	3	(7)
C1, 2	積層セラ (104)	RPEF11H104Z2K1A01B	Murata	2	(8)
C5, 6, 8-10	ケミコン (220uF)	16MS7220M	ルビコン	5	(9)
R7	リード抵抗	CFS1/4C222J	KOA	1	(10)
R4-6	リード抵抗	CFS1/4C102J	KOA	3	(11)
JP1, 3	ピンヘッダ 2x2	21B22564-80S10B-01G-6/3	JVE	2	(12)
JP2	ピンヘッダ 2x3	21B22564-80S10B-01G-6/3	JVE	1	(13)
	ジャンパソケット	27S1002-OPS60-01G-R	JVE	6	(14)
	足	MPS-06-0		6	(15)
U2	ビス (3.3V 3 端子固定用)	P=2, 3×8		1	
U2	ナット (3.3V 3 端子固定用)	M3		1	

メーカー、型式は相当品に変更になる場合があります。

部品画像

(1) 	(2) 	(3) 		(4) 	(5)
(6) 	(7) 	(8) 	(9) 	(10) 	(11)
(12) 	(13) 	(14) 	(15) 		

ACM/XCM シリーズ対応
実験用ユニバーサルボード[組立キット]
ZKB-054KIT Rev2
ユーザーズマニュアル

2012/8/31 Ver. 2.0

有限会社ヒューマンデータ

〒567-0034
大阪府茨木市中穂積1-2-10
ジブラルタ生命茨木ビル
TEL : 072-620-2002
FAX : 072-620-2003
URL : <http://www.hdl.co.jp/>
