



XCM/ACM シリーズ対応
実験用ユニバーサルボード[完成品]
ZKB-054
ユーザーズマニュアル
初版

目次

はじめに	2
ご注意	2
1. 製品の内容について	3
2. 仕様	3
3. 各部の名称	4
4. 注意事項	4
5. CN3, 4 半田面パターンについて	5
6. 付属資料	5

はじめに

このたびは、XCM/ACM シリーズ対応実験用ユニバーサルボード[完成品]／ZKB-054 をお買い上げいただきまして誠にありがとうございます。

ZKB-054 は 3.3V 用電源回路付きのユニバーサル基板です。弊社製品 XCM/ACM シリーズの実験用ボードとしてご活用いただけます。XCM/ACM シリーズを 1 枚実装可能となっています。

ご注意

1. 本書の内容は、改良のため将来予告なしに変更することがありますので、ご了承願います。
2. 本書の内容については万全の記して作成しましたが、万一誤りなど、お気づきの点がございましたら、ご連絡をお願いいたします。
3. 本製品の運用の結果につきましては、2. 項にかかわらず当社は責任を負いかねますので、ご了承願います。
4. 本書に記載されている使用と異なる使用をされ、あるいは本書に記載されていない使用をされた場合の結果については、当社は責任を負いません。
5. 本書および、回路図、サンプル回路などを無断で複写、引用、配布することはお断りいたします。

1. 製品の内容について

本パッケージには、以下のものが含まれています。万一、不足などがございましたら、弊社宛にご連絡ください。

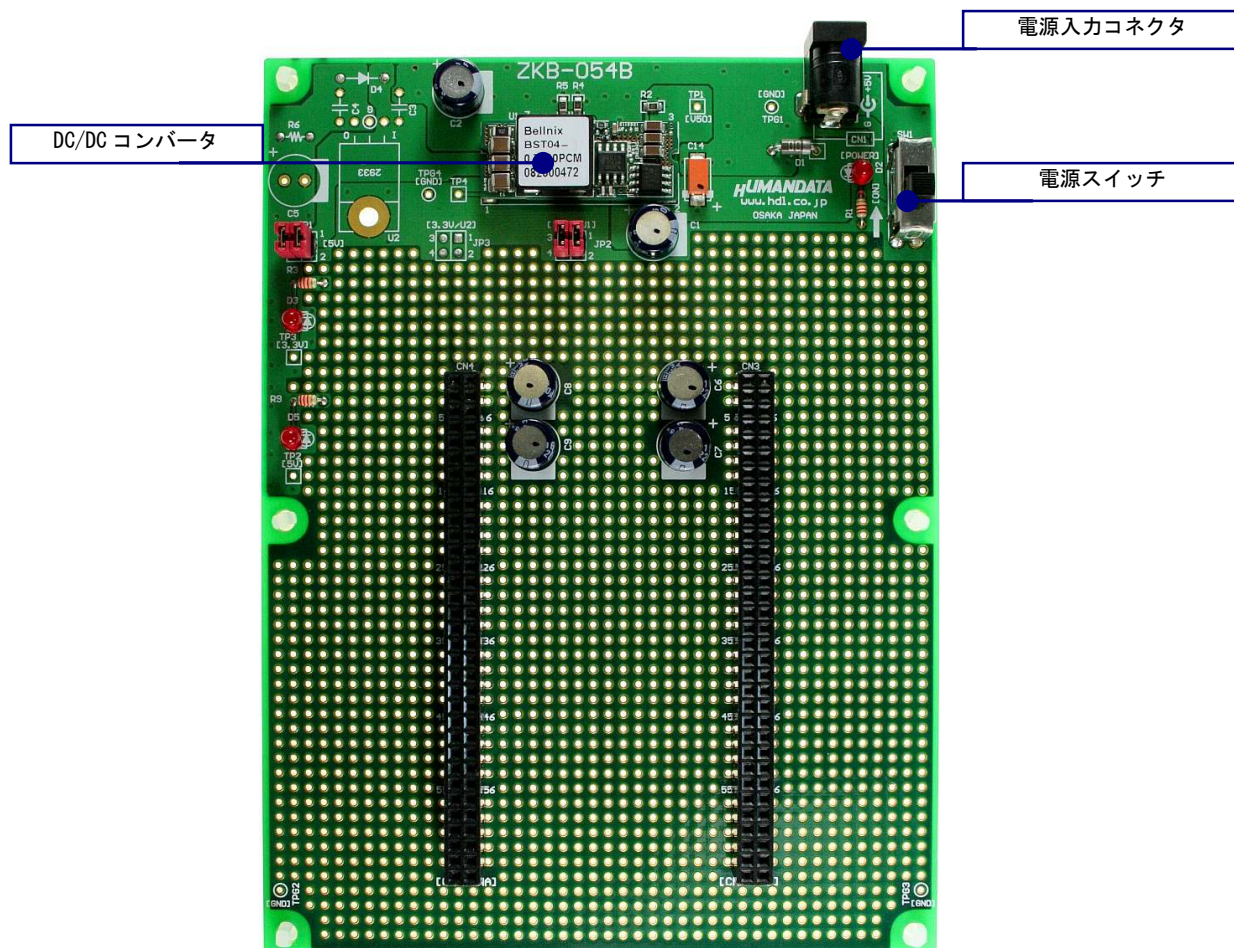
XCM/ACM シリーズ対応実験用ユニバーサルボード[完成品]/ZKB-054	1
マニュアル（本書）	1
ユーザ登録はがき	1
実験用 AC アダプタ (5V/2A)※	1

※実験用 AC アダプタ (5V/2A) はサービス品につき仕様が変更することがございます。

2. 仕様

■基板寸法	115 X 160 mm (サンハヤト社 ICB-96GHD と同一寸法)
■プリント基板	ガラスエポキシ 2 層基板 1.6t シルク付きスルーホール基板
■質量	約 96 g
■入力	DC5V 2.1 ミリ用 DC ジャック (センタープラス)
■電源	3.3V 10A Bellnix 製 DCDC コンバータ BST04-0.7S10PCM
■その他	電源スイッチ、電源表示 LED

3. 各部の名称



4. 注意事項

CN 1 : 電源入力コネクタ

DC5V 入力

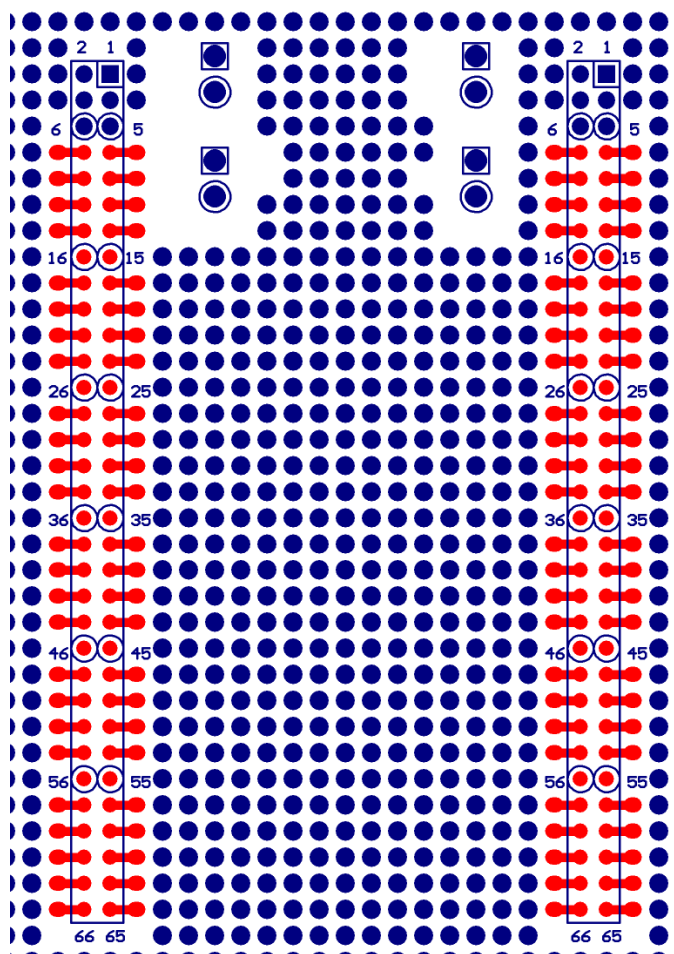
AC アダプタはセンタープラスの物を使用してください。

センターマイナスの物は使用できません

安定した直流 5V を供給してください。

5. CN3, 4 半田面パターンについて

CN3, CN4 の半田面パターンは下図のようになっています。
半田付けの際はご注意ください。



《半田面》

6. 付属資料

1. 基板回路図

ZKB-054

ユーザーズマニュアル

2009/01/30 初版

有限会社ヒューマンデータ

〒567-0034

大阪府茨木市中穂積1-2-10

ジブラルタ生命茨木ビル

TEL 072-620-2002

FAX 072-620-2003

URL <http://www.hdl.co.jp/>
