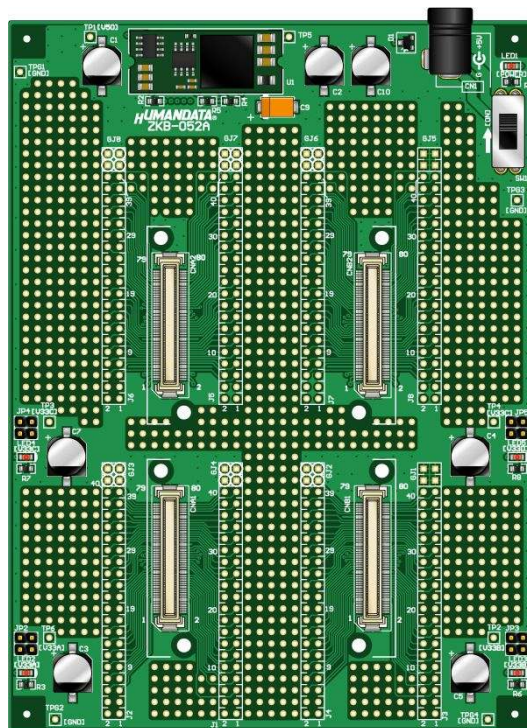




ACM/XCM-1 シリーズ対応  
電源付きユニバーサル基板  
ZKB-052  
ユーザーズマニュアル  
Ver. 1.2



ヒューマンデータ



## 目次



● はじめに.....	1
● ご注意.....	1
● 改訂記録.....	2
1. 製品内容.....	2
2. 仕様.....	2
3. 製品説明.....	3
3.1. 各部名称.....	3
3.2. 電源.....	4
3.3. DC ジャック (CN1).....	4
3.4. ボード取付用スペーサセットについて.....	4
4. サポートページ.....	5
5. 添付資料.....	5
6. お問い合わせについて.....	5

## ● はじめに

このたびは、ACM/XCM-1xx シリーズ対応電源付きユニバーサル基板／ZKB-052 をお買い上げいただきまして誠にありがとうございます。

ZKB-052 は 3.3V 用電源回路付きのユニバーサル基板です。弊社製品 XCM/ACM-1xx シリーズの実験用ボードとしてご活用いただけます。XCM/ACM-1xx シリーズを 2 枚搭載可能です。

## ● ご注意

 <b>禁止</b>	1 本製品には、民生用の一般電子部品が使用されています。宇宙、航空、医療、原子力等、各種安全装置など人命、事故にかかわる特別な品質、信頼性が要求される用途でのご使用はご遠慮ください。
	2 水中、高湿度の場所での使用はご遠慮ください。
	3 腐食性ガス、可燃性ガス等引火性のガスのあるところでの使用はご遠慮ください。
	4 基板表面に他の金属が接触した状態で電源を入れしないでください。
	5 定格を越える電圧を加えないでください。
 <b>注意</b>	6 本書の内容は、改良のため将来予告なしに変更することがありますので、ご了承願います。
	7 本書の内容については万全を期して作成しましたが、万一誤りなど、お気づきの点がございましたら、ご連絡をお願いいたします。
	8 本製品の運用の結果につきましては、7. 項にかかわらず当社は責任を負いかねますので、ご了承願います。
	9 本書に記載されている使用と異なる使用をされ、あるいは本書に記載されていない使用をされた場合の結果については、当社は責任を負いません。
	10 本書および、回路図、サンプル回路などを無断で複写、引用、配布することはお断りいたします。
	11 発煙や発火、異常な発熱があった場合はすぐに電源を切ってください。
	12 ノイズの多い環境での動作は保障しかねますのでご了承願います。
	13 静電気にご注意ください。

## ● 改訂記録

日付	バージョン	改訂内容
2016/2/12	1.2	・マニュアルの構成を変更

## 1. 製品内容

本パッケージには、以下のものが含まれています。万一不足などがございましたら、弊社宛にご連絡ください。

ZKB-052	1
付属品	1 式
マニュアル（本書）	1* <sup>1</sup>
ユーザ登録はがき	1* <sup>1</sup>
実験用 AC アダプタ (5V/2A)	1* <sup>2</sup>

\*1 オーダー毎に各 1 部の場合があります。（ご要望により追加請求できます。）

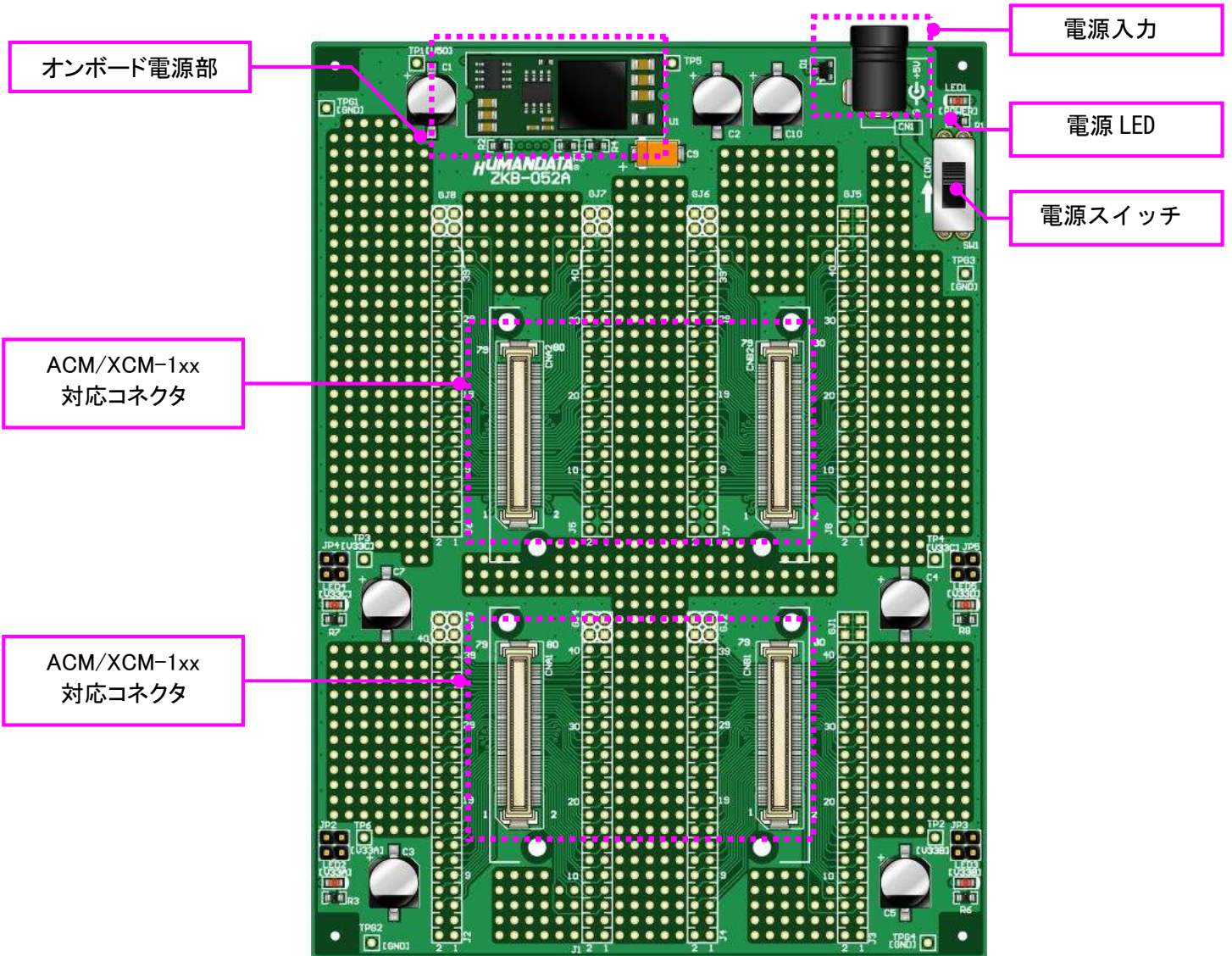
\*2 サービス品につき仕様が変更することがございます。電源容量が十分なものではありません。

## 2. 仕様

製品型番	ZKB-052
電源入力	DC 5.0[V] : 2.1 ミリ DC ジャック (センタープラス)
電源回路	Bellnix 製 DCDC コンバータ BST04-0.7S10PCM (3.3V 10A)
基板寸法	155 x 114[mm]
質量	約 85[g]
プリント基板	ガラスエポキシ 4 層基板 1.6t
付属品	DIL80 ピンヘッダ (任意カット可能) x5 ボード固定用スペーサーセット x1
対応ボード	ACM/XCM-1xx シリーズを 2 枚使用可能
備考	GND 用テストポイント 4 個実装可能

### 3. 製品説明

#### 3.1. 各部名称



部品面  
(はんだ面への部品実装はありません)

### 3.2. 電源

電源入力にはジャックをご使用頂けます。電源は安定した 5.0V で、十分な容量をもった良質のものをご使用ください。

### 3.3. DC ジャック (CN1)

ジャックからの入力にはセンタープラスのプラグを使用してください、センターマイナスのものは使用できません。ご注意ください。

CN1

ピン番号	方向	信号
1(センタ)	IN	電源入力(5V)
2	I/O	GND
3	-	NC

使用コネクタ

品名		備考
DC ジャック	ホシデン製 HEC0470-01-630	
2.1 ミリ DC プラグ	N/A	 <div style="border: 1px solid black; padding: 2px; display: inline-block;">D' DIA 2.1</div>

### 3.4. ボード取付用スペーサセットについて

	ビス M2 X 3.5 バインド小ネジ	8
	ジュラコンスペーサ	4

ZKB-052 と ACM/XCM-1xx シリーズをこれらのパーツで固定してご使用ください。

## 4. サポートページ

改訂資料やその他参考資料は、必要に応じて各製品の資料ページに公開致します。

<http://www.hdl.co.jp/ftpdata/ZKB-052/index.html>  
[http://www.hdl.co.jp/support\\_c.html](http://www.hdl.co.jp/support_c.html)

- 回路図
- 外形図
- 基板図           ...等

また下記サポートページも合わせてご活用ください。

<http://www3.hdl.co.jp/spc/>

## 5. 添付資料

- 外形寸法図
- 回路図（別紙）

## 6. お問い合わせについて

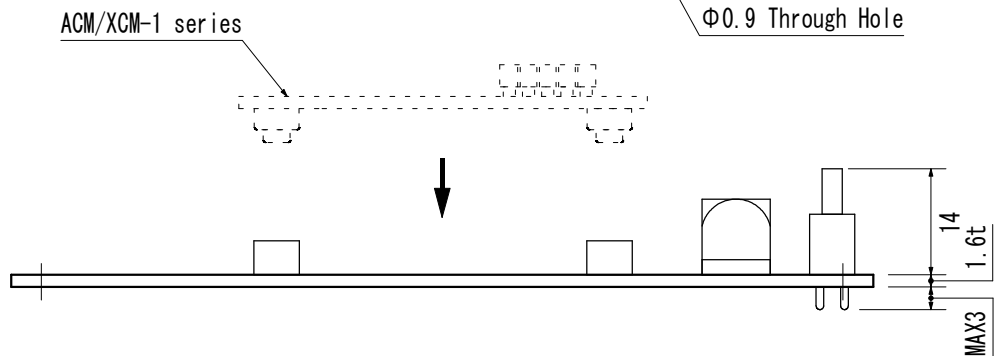
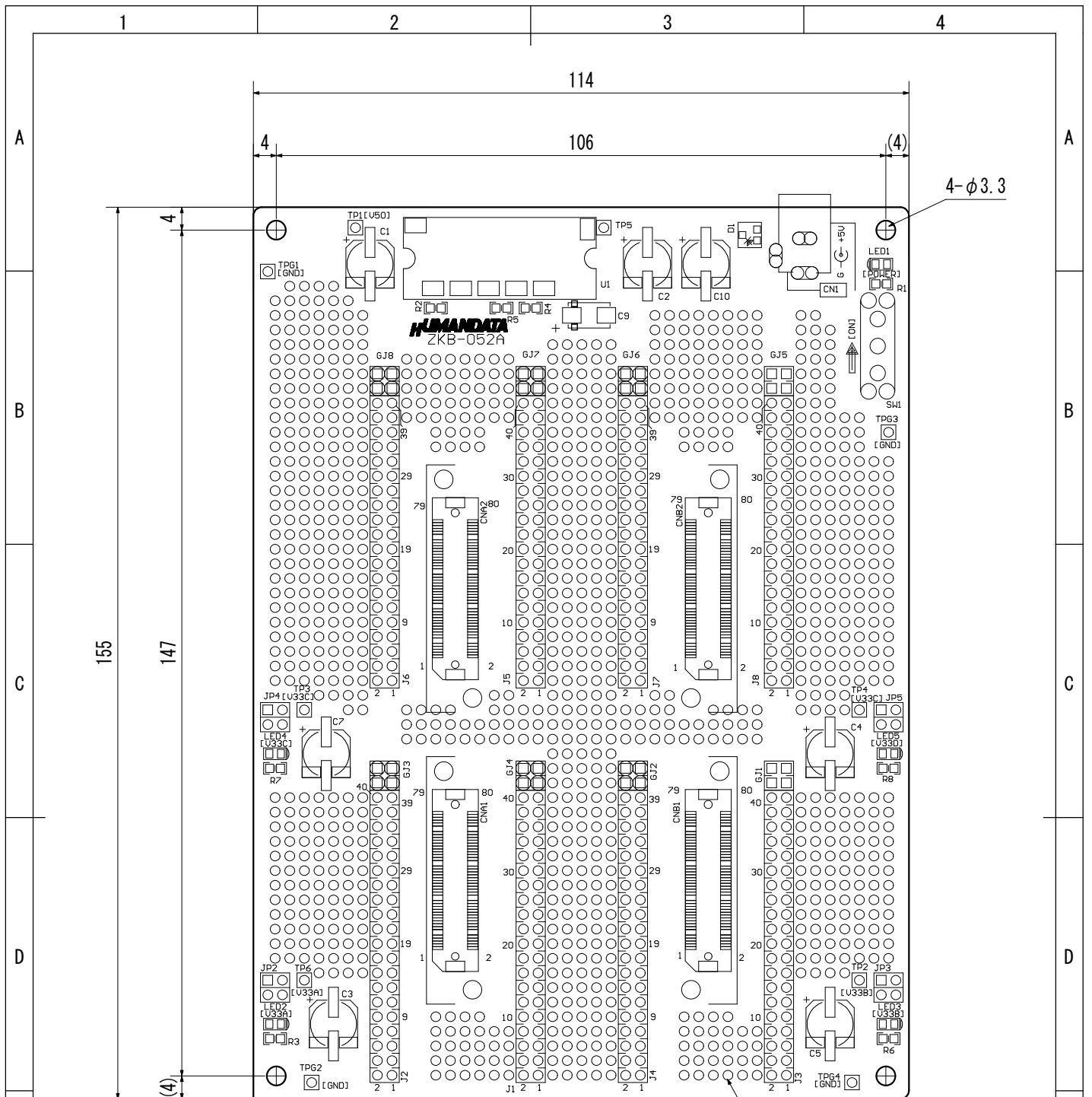
お問い合わせ時は、製品型番とシリアル番号を添えて下さるようお願い致します。

e-mail の場合は、SPC2@hdl.co.jp へご連絡ください。

または、当社ホームページに設置のお問い合わせフォームからお問い合わせください。  
技術的な内容にお電話でご対応するのは困難な場合がございます。可能な限りメールなどをご利用くださるようご協力をお願いいたします。







<b>HUMANDATA</b>		UNIT	TITLE	
CHK	DWG	mm	ZKB-052 Outline Drawing	
		SCALE	DWG NO	REV
		1/1	G-ZKB-052	A

---

ACM/XCM-1 シリーズ対応  
ユニバーサル基板  
ZKB-052  
ユーザーズマニュアル

---

2007/05/17 初版  
2008/01/23 第2版

2016/2/12 Ver.1.2

---

有限会社ヒューマンデータ

〒567-0034  
大阪府茨木市中穂積1-2-10  
ジブラルタ生命茨木ビル  
TEL : 072-620-2002  
FAX : 072-620-2003  
URL : <http://www.hdl.co.jp/>

---