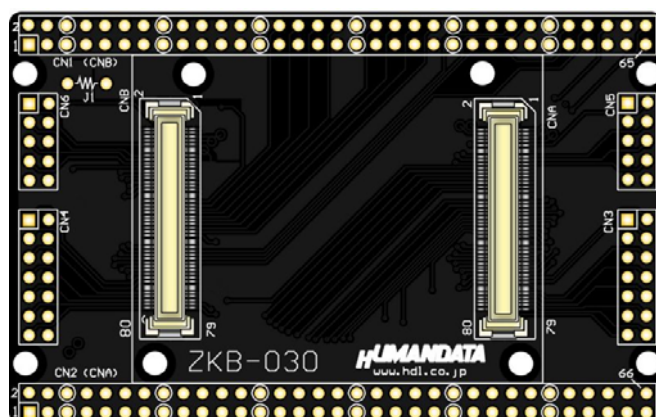


ACM/XCM-1xx シリーズ対応
ピッチ変換基板
ZKB-030KIT (Rev2)
ユーザーズマニュアル
Ver. 2.2



ヒューマンデータ

目次


● はじめに.....	1
● ご注意	1
● 改訂記録.....	1
1. 製品の内容について.....	2
2. 仕様	2
3. 各部の名称.....	2
4. 部品表	3
5. 付属資料.....	3
6. サポートページ	3
7. お問い合わせについて	3


● はじめに

この度は、ACM/XCM-1xx シリーズ対応ピッチ変換基板、ZKB-030KIT をお買い上げいただきまして誠にありがとうございます。

ZKB-030KIT は ACM/XCM-1xx シリーズを 2.54mm ピッチに変換するための基板です。どうぞご活用ください。

● ご注意

 禁止	1. 本製品には、民生用の一般電子部品が使用されています。宇宙、航空、医療、原子力等、各種安全装置など人命、事故にかかわる特別な品質、信頼性が要求される用途でのご使用はご遠慮ください。
	2. 水中、高湿度の場所での使用はご遠慮ください。
	3. 腐食性ガス、可燃性ガス等引火性のガスのあるところでの使用はご遠慮ください。
	4. 基板表面に他の金属が接触した状態で電源を入れないでください。
	5. 定格を越える電源を加えないでください。

 注意	6. 本書の内容は、改良のため将来予告なしに変更することがありますので、ご了承願います。
	7. 本書の内容については万全を期して作成しましたが、万一誤りなど、お気づきの点がございましたら、ご連絡をお願いいたします。
	8. 本製品の運用の結果につきましては、7. 項にかかわらず当社は責任を負いかねますので、ご了承願います。
	9. 本書に記載されている使用と異なる使用をされ、あるいは本書に記載されていない使用をされた場合の結果については、当社は責任を負いません。
	10. 本書および、回路図、サンプル回路などを無断で複製、引用、配布することはお断りいたします。
	11. 発煙や発火、異常な発熱があった場合はすぐに電源を切ってください。
	12. ノイズの多い環境での動作は保障しかねますのでご了承ください。
13. 静電気にご注意ください。	

● 改訂記録

日付	バージョン	改訂内容
2009/11/16	第 4 版	基板画像をイラストに変更 外形図の更新
2013/09/13	2. 2	付属品の仕様変更

1. 製品の内容について

本パッケージには、以下のものが含まれています。万一、不足などがございましたら、弊社宛にご連絡ください。

ACM/XCM-1xx シリーズ対応ピッチ変換基板 ZKB-030KIT	1
付属品	1
マニュアル（本書）	1*
ユーザー登録はがき	1*

* オーダー毎に各1部の場合があります。（ご要望により追加請求できます。）

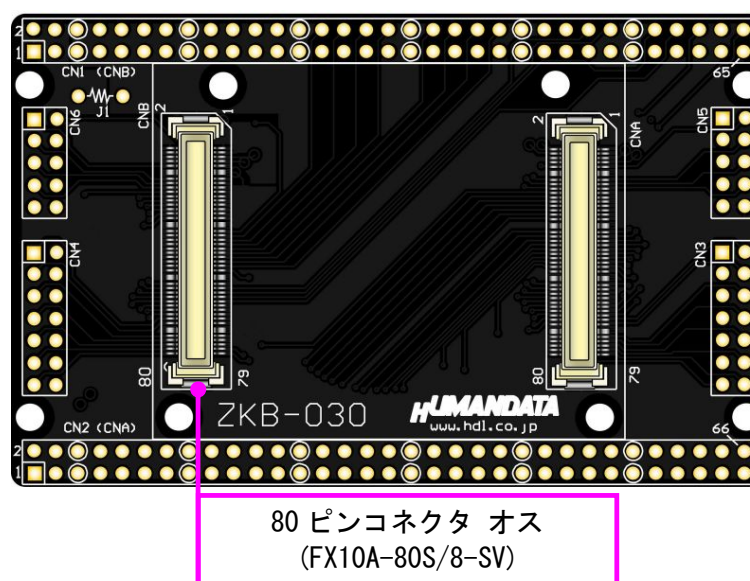
2. 仕様

項目	内容								
製品型番	ZKB-030KIT								
プリント基板	ガラスエポキシ4層基板 1.6t								
80PIN コネクタ	2個（実装済み）								
外形寸法	86×54 [mm]								
質量	約 17 [g]								
付属品	<table> <tr> <td>DIL80 ピンヘッド</td> <td>3個</td> </tr> <tr> <td>0Ω抵抗 (J1/4C 0Ω)</td> <td>1本</td> </tr> <tr> <td>ビス</td> <td>8本</td> </tr> <tr> <td>スペーサ</td> <td>4本</td> </tr> </table>	DIL80 ピンヘッド	3個	0Ω抵抗 (J1/4C 0Ω)	1本	ビス	8本	スペーサ	4本
DIL80 ピンヘッド	3個								
0Ω抵抗 (J1/4C 0Ω)	1本								
ビス	8本								
スペーサ	4本								

※これらの部品や仕様は変更となる場合がございます

※サスペンド、スタンバイ、休止状態などの省電力機能には未対応です。

3. 各部の名称



注意事項

本ボードは目視検査及びオープン・ショートテスターにて検査を行っております。

4. 部品表

ZKB-030KIT

品名	型式	メーカー	記号	個数
基板	ZKB-030	HDL		1
80 ピンコネクタ オス	FX10A-80S/8-SV	HIROSE	CNA , CNB	2

※メーカー、型式は相当品に変更になる場合があります。

5. 付属資料

1. 基板回路図（別紙）
2. 外形図

6. サポートページ

改訂資料やその他参考資料は、必要に応じて各製品の資料ページに公開致します。

<http://www.hdl.co.jp/ftpdata/ZKB-030/index.html>

<http://www.fa.hdl.co.jp/jp/info-support.html>

- パターン図
...等

また下記サポートページも合わせてご活用ください。

<http://www.hdl.co.jp/spc/>

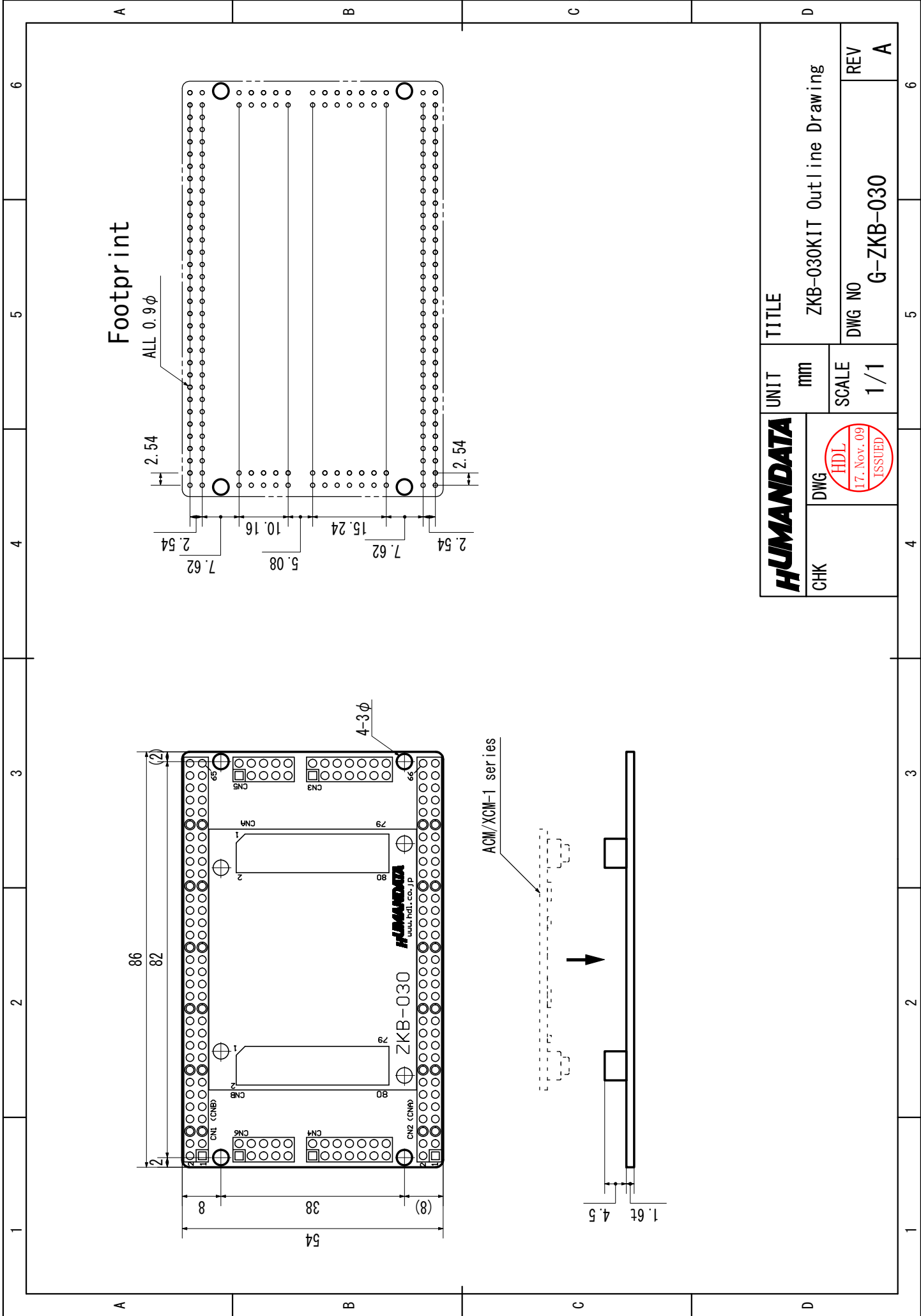
7. お問い合わせについて

お問い合わせ時は、製品型番とシリアル番号を添えて下さるようお願い致します。

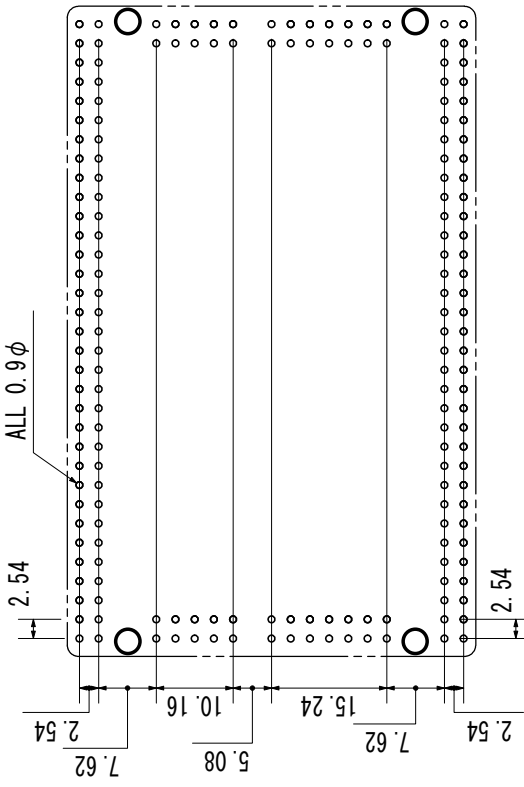
e-mail の場合は、SPC2@hdl.co.jp へご連絡ください。

または、当社ホームページに設置のお問い合わせフォームからお問い合わせください。

技術的な内容にお電話でご対応するのは困難な場合がございます。可能な限りメールなどをご利用くださるようご協力をお願いいたします。



Footprint



HUMANDATA CHK DWG	UNIT mm	TITLE ZKB-030KIT Outline Drawing
	SCALE 1/1	DWG NO G-ZKB-030
HDL 17. Nov. 09 ISSUED		REV A

**ACM/XCM-1xx シリーズ対応
ピッチ変換基板
ZKB-030KIT Rev2
ユーザーズマニュアル**

2007/08/01 第3版

2009/11/16 第4版

2013/09/13 Ver.2.2

有限会社ヒューマンデータ

〒567-0034

大阪府茨木市中穂積 1-2-10

ジブラルタ生命茨木ビル

TEL 072-620-2002

FAX 072-620-2003

URL <http://www.hdl.co.jp/>
