

XCM/ACM シリーズ対応
実験用ボード組立キット
ZKB-023KIT
ユーザーズマニュアル
初版（R1）

目次

はじめに.....	2
ご注意.....	2
製品の内容について.....	3
各部の名称.....	4
注意事項.....	4
参考資料について.....	5
付属資料.....	5

はじめに

このたびは、XCM/ACM シリーズ対応実験用ボード組立キット／ZKB-023KIT をお買い上げいただきまして誠にありがとうございます。

ZKB-023KIT は、7セグメント表示器、押しボタンスイッチ、汎用LED、ドライバ回路内蔵 RS-232C 9PIN、USB-IP 用 USB-B コネクタ、PS2 用 MINIDIN 8PIN、ビデオ出力用 RCA ピンジャック、オーディオ出力 RCA ピンジャック、弊社製品 USB-004-SER/FIFO 用パターン、グラフィック LCD 接続用にも使える GPIF コネクタ、サンハヤト社製メモリーカード変換基板取り付け用パターン、ユニバーサルパターン機能を内蔵しており、弊社製品 XCM/ACM シリーズの実験用ボードとしてご活用いただけます。

ご注意

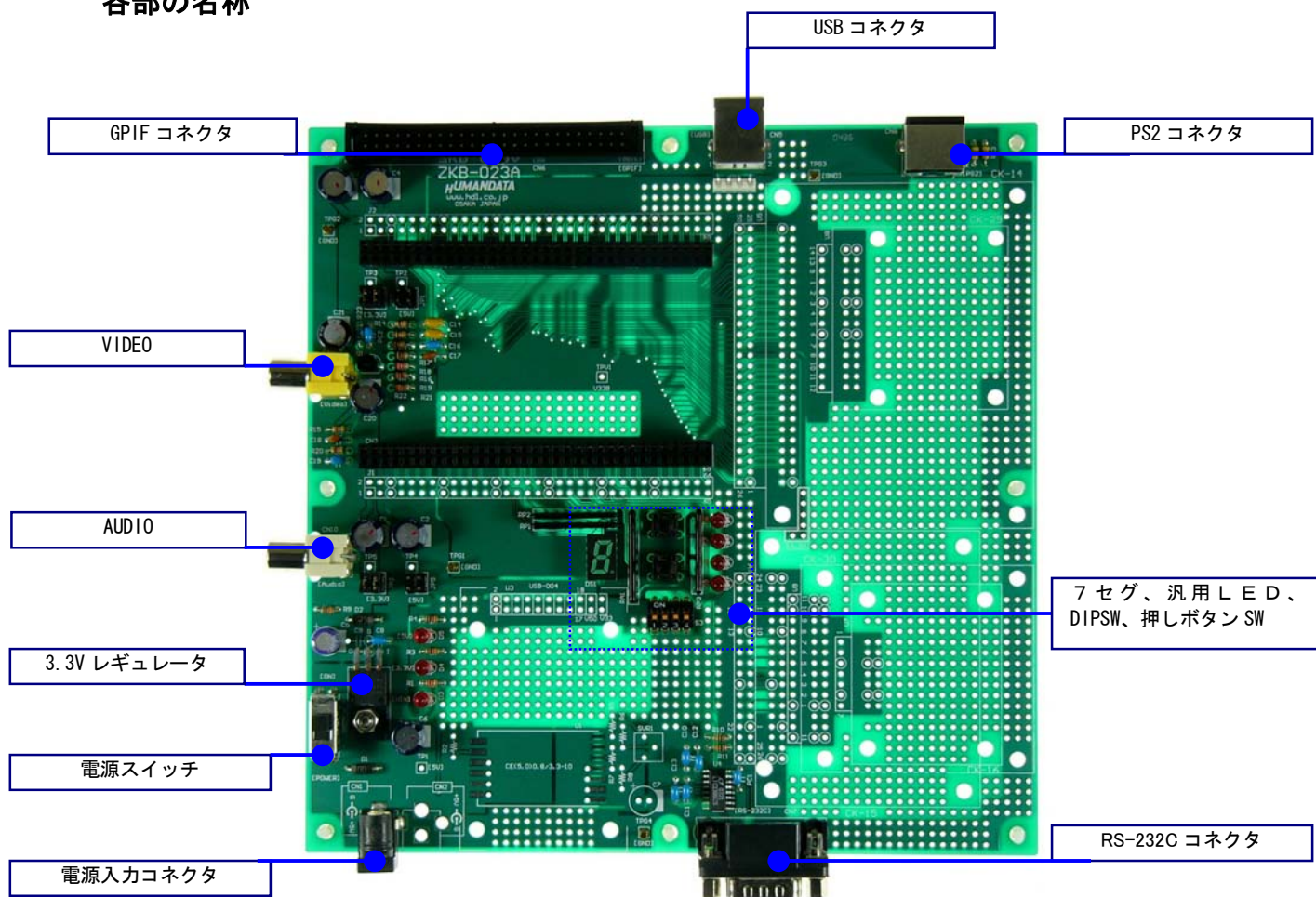
1. 本書の内容は、改良のため将来予告なしに変更することがありますので、ご了承ください。
2. 本書の内容については万全の記して作成しましたが、万一誤りなど、お気づきの点がございましたら、ご連絡をお願いいたします。
3. 本製品の運用の結果につきましては、2. 項にかかわらず当社は責任を負いかねますので、ご了承ください。
4. 本書に記載されている使用と異なる使用をされ、あるいは本書に記載されていない使用をされた場合の結果については、当社は責任を負いません。
5. 本書および、回路図、サンプル回路などを無断で複写、引用、配布することはお断りいたします。

製品の内容について

本パッケージには、以下のものが含まれています。万一、不足などがございましたら、弊社宛にご連絡ください。

XCM/ACM シリーズ対応実験用ボード組立キット/ZKB-023KIT	1
マニュアル（本書）	1
ユーザ登録はがき	1

各部の名称



組立後の画像

注意事項

CN1、CN2 : 電源入力コネクタ

DC 5V 入力

ACアダプタの種類によりセンタープラスの時はCN1、センターマイナスの時はCN2をお使いください。

C9 : プリント基板エラーのため実装できません。不実装で問題ありません。

サンハヤト社製メモリーカード変換基板について

CK-14:CF (コンパクトフラッシュ) 用

CK-15:SM(スマートメディア)用

CK-16:MMC(マルチメディアカード)用

CK-29:SD メモリーカード用

CK-30:メモリースティック用

※CF 用コネクタ以外は、GND のみ接続となります。

またプルアップなどの処理は後処理にて行うこととなります。

メモリーカード変換基板はサンハヤト社の製品です。

http://www.sunhayato.co.jp/catalog/universal/memory_ck.html

参考資料について

追加資料や参考資料がつくられた場合は
製品サポートページ

http://www.hdl.co.jp/support_c.html

にデータをアップロードすることにいたします。

拡張子 “.exe” のときは、自己解凍ファイルといたします。

ときどきチェックしていただき必要に応じてご利用くださいませ。

パスワードを求められたときは” thanks” を入力していただければ開けます。

付属資料

1. 基板回路図
2. 部品表
3. 部品画像

部品表

記号	品名	型式	メーカー	個数	画像番号
	プリント基板	ZKB-023A		1	(1)
U4	IC	LTC1386CS	LT	1	(2)
U2	3.3V 3端子	μ PC2933AHF	NEC	1	(3)
JP4	ヘッダ	22 03 2041	Molex	2 (1個は予備)	(4)
CN7	コネクタ	D310-009M(オス)		1	(5)
CN1,2	コネクタ	HEC0470-01-630	ホシデン	1	(6)
CN3,4 (40PINと組み合わせる)	コネクタ(26PIN)	PS-26SD-D4TS1-1		2	(7)
CN3,4 (26PINと組み合わせる)	コネクタ(40PIN)	PS-40SD-D4TS1-1		2	(8)
CN8	コネクタ	PCBソケット 6極		1	(9)
CN9	コネクタ(黄)	J-311BY	テイシン	1	(10)
CN10	コネクタ(白)	J-311BW	テイシン	1	(11)
CN6	コネクタ	BOXヘッダ50PIN		1	(12)
CN5	コネクタ	USB Bタイプ		1	(13)
SW1	スライドスイッチ	MS-12AAB1	日開	1	(14)
S3	ディップスイッチ	A6T-4104		1	(15)
S1,2	タクトスイッチ	SKHHANA010		2	(16)
Q1	トランジスタ	2SC1815	Toshiba	1	(17)
DS1	7SEG表示	LA301MB	RHOM	1	(18)
D1,2	ダイオード	10DDA10	NIEC	2	(19)
D3-9	LED	GL3PR8	シャープ	7	(20)
C8,10-13,16,19 PC1,2	積層セラ	RPEF11H104Z2K1A01B	ムラタ	9	(21)
C1-4,6,20	ケミコン 220 μF	16 MS7 220	ルビコン	6	(22)
C21	ケミコン 100 μF	25 MS5 100M	ルビコン	1	(23)
C5	OSコン 10 μF	25SC10K	SANYO	1	(24)
C18	セラコン 3300pF	332		1	(25)
C14,15	セラコン 0.47 μF	474		2	(26)
C17	セラコン 330pF	331		1	(27)
RP1,2,3	抵抗アレイ バラ(4 × 1K Ω)	RKC1/4B4S 102J		3	(28)
RA1	抵抗アレイ(8 × 2.2K Ω)	RKLB8-222J		1	(29)
R3,4,9	抵抗 (1K Ω)	RD16S102		3	(30)
R1,21	抵抗 (2.2K Ω)	RD16S222		2	(31)
R12,13,15,20	抵抗 (4.7 Ω)	RD16S472		4	(32)
R10,11	抵抗 (100 Ω)	RD16S101		2	(33)
R14,16,17,18	抵抗 (10K Ω)	RD16S103		4	(34)
R19	抵抗 (22K Ω)	RD16S223		1	(35)
R22	抵抗 (3.3K Ω)	RD16S332		1	(36)
R23	金皮抵抗 (75 Ω)	RN20S 75 Ω		1	(37)
TPG1-4	テストポイント	ST-1-1	MAC8	4	(38)
JP1,2,3,5	ジャンパ	2X2		4	(39)
	ソケット	22 50 3045	Molex	2	(40)
	ジャンパソケット			8	(41)
	足	MPS-06-0		8	(42)
	ビス (3.3V 3端子固定用)	P=2,3 × 8		1	
	ナット (3.3V 3端子固定用)	M3		1	

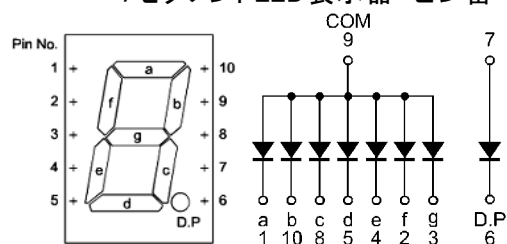
※メーカー、型式は相当品に変更になる場合があります。

※画像は次ページに記載しております。

部品画像

(1)	(2)	(3)	(4)	(5)	(6)
(7)	(8)	(9)	(10)	(11)	(12)
(13)	(14)	(15)	(16)	(17)	(18)
(19)	(20)	(21)	(22)	(23)	(24)
(25)	(26)	(27)	(28)	(29)	(30)
(31)	(32)	(33)	(34)	(35)	(36)
(37)	(38)	(39)	(40)	(41)	(42)

7セグメントLED表示器 ピン番



ZKB-023

ユーザーズマニュアル

2004/10/26 初版 (R1)

有限会社ヒューマンデータ

〒567-0034

大阪府茨木市中穂積1-2-51

シャトー春日第3ビル

TEL 072-620-2002

FAX 072-620-2003

URL <http://www.hdl.co.jp/>

Mail support@hdl.co.jp
