

ご注意 (ご使用前に必ずお読み下さい)**○ 禁止**

1. 本製品には、民生用の一般電子部品が使用されています。宇宙、航空、医療、原子力等、各種安全装置など人命、事故にかかわる特別な品質、信頼性が要求される用途でのご使用はご遠慮ください。
2. 水中、高湿度の場所での使用はご遠慮ください。
3. 腐食性ガス、可燃性ガス等引火性のガスのあるところでの使用はご遠慮ください。
4. 基板表面に他の金属が接触した状態で電源を入れないでください。
5. 定格を越える電圧を加えないでください。

△ 注意

6. 本書の内容は、改良のため将来予告なしに変更することがありますので、ご了承ください。
7. 本書の内容については万全を期して作成しておりますが、万一誤りなど、お気づきの点がございましたら、ご連絡をお願いいたします。
8. 本製品の運用の結果につきましては、7. 項にかかわらず当社は責任を負いかねますので、ご了承ください。
9. 本書に記載されている使用と異なる使用をされ、あるいは本書に記載されていない使用をされた場合の結果については、当社は責任を負いません。
10. 本書および、回路図、サンプル回路などを無断で複写、引用、配布することはお断りいたします。
11. 発煙や発火、異常な発熱があった場合はすぐに電源を切ってください。
12. ノイズの多い環境での動作は保障しかねますのでご了承ください。
13. 静電気にご注意ください。

1. 改訂記録

日付	Ver	改訂内容
2014/10/29	1.0	初版
2026/06/12	1.1	マニュアルの様式変更

2. 製品の内容について

この度は、ACC-032 をお買い上げいただきまして誠にありがとうございます。本パッケージには、以下のものが含まれています。万一、不足などがございましたら、弊社宛にご連絡ください。

PLCC68 シリーズ対応 3 シリーズ変換基板	1
ACC-032	
付属品	1
ユーザー登録のご案内	1

マニュアルなどは付属していません。製品の資料ページからダウンロードしてください。

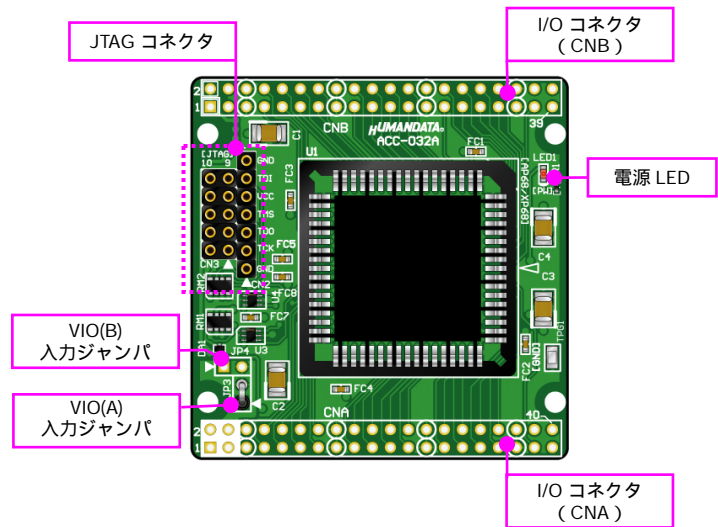
3. 製品概要

本製品は PLCC68 シリーズ (AP68 シリーズ、XP68 シリーズ) を ACM/XCM-3 シリーズ基板に変換する基板です。どうぞご活用ください。

4. 製品仕様

項目	内容	備考
型番	ACC-032	
電源	DC 3.3V	
ステータス LED	Power (赤)	
JTAG コネクタ	DIL10 ピン 丸ピンソケット 2.54mm ピッチ SIL7 ピンソケット 2.54mm ピッチ	
I/O コネクタ	40 ピンスルーホール 0.9 (typ.) [mmφ] x2 組 (2.54mm ピッチ)	
プリント基板	ガラスエポキシ 4 層基板 1.6t	
基板寸法	53 x 54mm	
質量	約 17g	
付属品	SIL7 ピンロングピンヘッダ x1 DIL10 ピンロングピンヘッダ x1 DIL40 ピンヘッダ (任意カット可能) x2	

部品は互換性のものに変更になる場合があります。

5. 各部の名称

部品面

(はんだ面への部品実装はありません)

6. 電源

I/O コネクタ(CNA)の 1、2 番ピンから 3.3V(V33A)を供給してください。I/O コネクタ(CNB)の 1、2 番ピンからは PLCC68 シリーズの VIOB 電源を供給してください。

7. VIO(A)ジャンパ、VIO(B)ジャンパ

PLCC68 シリーズの VIOA には、VIO(A)入力ジャンパ(JP3)により 3.3V が供給されます。(出荷時ショート)

PLCC68 シリーズの VIOB には、I/O コネクタ(CNB)の 1、2 番ピンからの入力供給されます。VIO(B)入力ジャンパ(JP4)をショートする事により 3.3V を接続する事も出来ます。

詳しくは回路図を参照してください。

8. JTAG コネクタ

2種類のコネクタを備えています。ダウンロードケーブルとの接続には、付属のロングピンヘッダをご利用いただけます。逆差しにご注意ください。

CN2：XP68 シリーズ向け

ピン番号	信号	方向
7	GND	I/O
6	TDI	IN
5	VCC	OUT
4	TMS	IN
3	TDO	OUT
2	TCK	IN
1	GND	I/O



CN3：AP68 シリーズ向け

信号	ピン番号	信号	
GND	10	9	TDI
-	8	7	-
-	6	5	TMS
VCC	4	3	TDO
GND	2	1	TCK



9. 製品資料について

外形図、その他参考資料は必要に応じて下記ページに公開いたします。

- ・製品資料ページ：<https://www.hdl.co.jp/ftpdata/ACC/ACC-032/index.html>
- ・サポートページ：https://www.hdl.co.jp/support_c.html

また下記ページも合わせてご利用ください。

- ・HuMANDATA サポートセンタ：<https://www3.hdl.co.jp/spc/>

10. お問い合わせ

製品型番とシリアル番号を添えて、当社ホームページに設置のお問い合わせフォームまたは SPC2@hdl.co.jp へご連絡ください。

技術的な内容にお電話でご対応するのは困難な場合がございます。可能な限りメールなどをご利用くださるよう、ご協力をお願いいたします。

有限会社ヒューマンデータ

〒567-0034 大阪府茨木市中穂積 1 - 2 - 10 茨木ビル

TEL 072-620-2002

FAX 072-620-2003

URL <https://www.hdl.co.jp> (Japan)

<https://www2.hdl.co.jp/en/> (Global)
