



MAX3421E 評価ボード  
UTL-001  
ユーザズマニュアル  
初版





## 目次

はじめに.....	2
ご注意.....	2
1. 製品の内容.....	3
2. 仕様.....	3
3. 製品概要.....	4
3.1. 各部の名称.....	4
3.2. I/F 端子表.....	5
4. UTL-001 参考資料について.....	6
5. 付属資料.....	6
6. 外形寸法図.....	6

## はじめに

この度は、UTL-001 をお買い上げいただきまして誠にありがとうございます。

どうぞご活用ください。

## ご注意

1. 本書の内容は、改良のため将来予告なしに変更することがありますので、ご了承ください。
2. 本書の内容については万全の記して作成しましたが、万一誤りなど、お気づきの点がございましたら、ご連絡をお願いいたします。
3. 本製品の運用の結果につきましては、2.項にかかわらず当社は責任を負いかねますので、ご了承ください。
4. 本書に記載されている使用と異なる使用をされ、あるいは本書に記載されていない使用をされた場合の結果については、当社は責任を負いません。
5. 本書および、回路図、サンプル回路などを無断で複写、引用、配布することはお断りいたします。

## 1. 製品の内容

本パッケージには、以下のものが含まれています。万一、不足などがございましたら、弊社宛にご連絡ください。

MAX3421E 評価ボード (UTL-001)	1
付属品 (ピンヘッダ)	1
マニュアル (本書)	1
ユーザー登録はがき	1

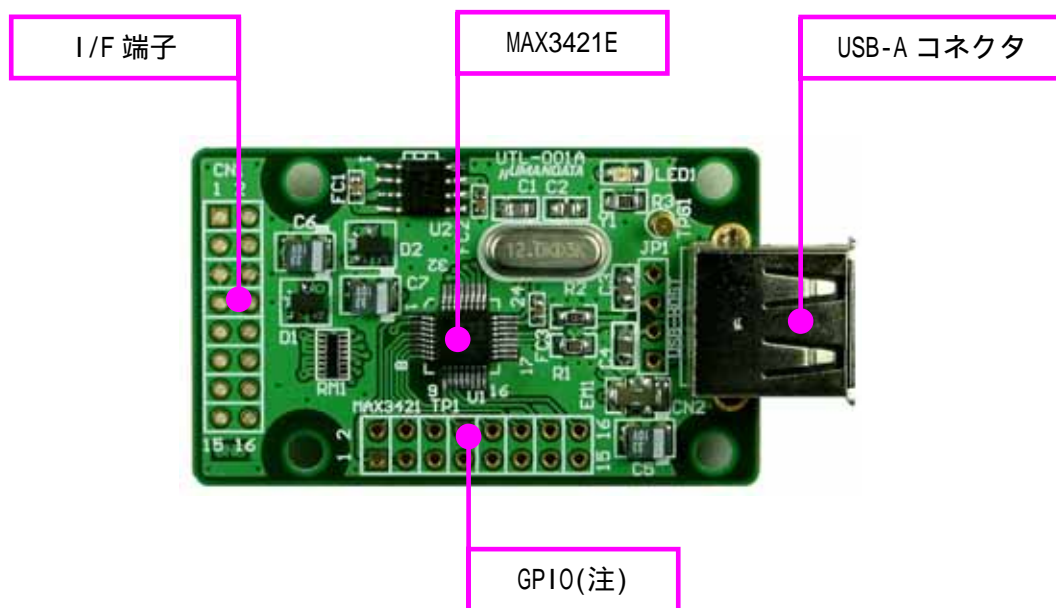
## 2. 仕様

製品型番	UTL-001
制御 IC	MAX3421E (MAXIM 社)
機能	MAX3421E の機能を評価
電源	DC5V (内部電源はオンボードレギュレータにより生成)
LED	電源表示
I/O	16 ピン PAD 2.54mm ピッチ 0.9 スルーホール
消費電流	N/A
重量	約 10 [g]
外形寸法	30 × 57.8 X [mm]

### 3. 製品概要

UTL-001 は、MAXIM 社の USB ホスト/ペリフェラルコントローラ MAX3421E の評価ボードです。FPGA やマイコンに接続し、USB の制御に使用することができます。MAX3421E の機能は MAXIM 社のデータシートをご参照ください。

#### 3.1. 各部の名称



**注意**  
GPIO は検査されていません。

### 3.2. I/F 端子表

CN1							
備考	NET LABEL	方向	ピン番号		方向	NET LABEL	備考
未使用	3.3V	IN	1	2	IN	3.3V	未使用
電源	V50	IN	3	4	IN	V50	電源
電源	GND	I/O	5	6	I/O	GND	電源
未使用	N.C		7	8		NC.	未使用
回路図参照	RESET#		9	10		SCLK	回路図参照
回路図参照	SS#		11	12		MISO	回路図参照
回路図参照	GPX		13	14		MOSI	回路図参照
回路図参照	INT		15	16		NC.	未使用

**注意**

MAX3421E のインタフェースレベルは 3.3V です。5V 系と接続されるときは、適切な処理を御願いたします。

## 4. UTL-001 参考資料について

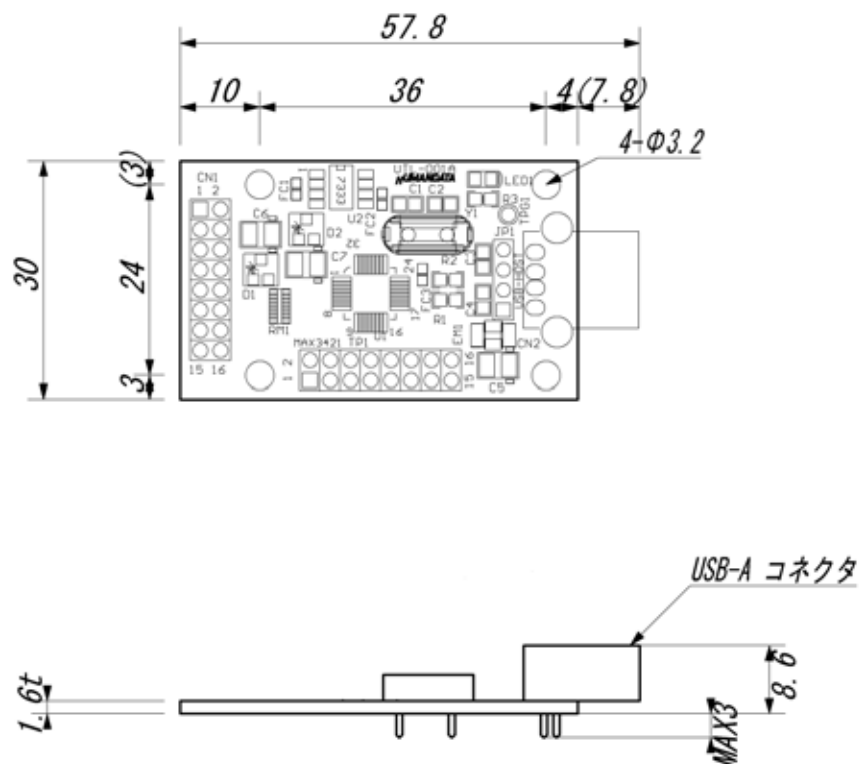
追加資料や参考資料がつけられた場合は  
製品サポートページ

[http://www.hdl.co.jp/support\\_c.html](http://www.hdl.co.jp/support_c.html)  
にデータをアップロードすることいたします。  
ときどきチェックしていただき必要に応じてご利用くださいませ。

## 5. 付属資料

1. 回路図

## 6. 外形寸法図





---

MAX3421E 評価ボード  
UTL-001  
ユーザズマニュアル

2006/10/16 (初版)

---

## 有限会社ヒューマンデータ

〒567-0034  
大阪府茨木市中穂積1-2-10  
ジブラルタ生命茨木ビル  
TEL 072-620-2002  
FAX 072-620-2003  
URL <http://www.hdl.co.jp/>

---