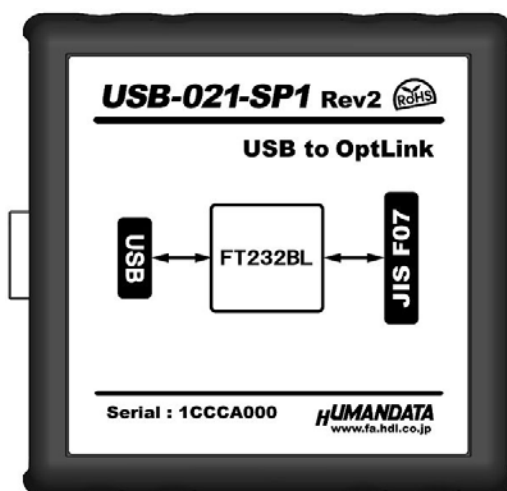


**HUMANDATA.**

USB to OptLink  
(USB 光モデム)  
USB-021-SP1 (Rev2)  
ユーザーズマニュアル  
Ver. 2.0



ヒューマンデータ



# 目次

● はじめに.....	1
● ご注意 .....	1
● 改訂記録.....	2
1. 製品の内容について.....	2
2. 仕様 .....	3
2.1. 一般仕様 .....	3
2.2. 別売りアクセサリ.....	4
3. 製品概要.....	5
3.1. 各部の名称 .....	5
3.2. 電源.....	5
3.3. 通信速度 .....	5
4. サポートページ .....	6
5. 付属資料.....	6
6. お問い合わせについて .....	6


---


● はじめに

この度は、USB to OptLink (USB 光モデム) /USB-021-SP1 をお買い上げいただきまして誠にありがとうございます。

USB-021-SP1 は、USB インタフェースから、JIS F07 仕様の光ファイバリンクへの変換器です。どうぞご活用ください。

● ご注意

 <b>禁止</b>	1. 本製品には、民生用の一般電子部品が使用されています。宇宙、航空、医療、原子力等、各種安全装置など人命、事故にかかわる特別な品質、信頼性が要求される用途でのご使用はご遠慮ください。
	2. 水中、高湿度の場所での使用はご遠慮ください。
	3. 腐食性ガス、可燃性ガス等引火性のガスのあるところでの使用はご遠慮ください。
	4. 基板表面に他の金属が接触した状態で電源を入れないでください。
	5. 定格を越える電圧を加えないでください。

 <b>注意</b>	6. 本書の内容は、改良のため将来予告なしに変更することがありますので、ご了承ください。
	7. 本書の内容については万全を期して作成しましたが、万一誤りなど、お気づきの点がございましたら、ご連絡をお願いいたします。
	8. 本製品の運用の結果につきましては、7. 項にかかわらず当社は責任を負いかねますので、ご了承ください。
	9. 本書に記載されている使用と異なる使用をされ、あるいは本書に記載されていない使用をされた場合の結果については、当社は責任を負いません。
	10. 本書および、回路図、サンプル回路などを無断で複写、引用、配布することはお断りいたします。
	11. 発煙や発火、異常な発熱があった場合はすぐに電源を切ってください。
	12. ノイズの多い環境での動作は保障しかねますのでご了承ください。
	13. 静電気にご注意ください。

## ● 改訂記録

日付	バージョン	改訂内容
2018/05/16	2.0	製品リビジョン更新 (Rev2)

## 1. 製品の内容について

本パッケージには、以下のものが含まれています。万一、不足などがございましたら、弊社宛にご連絡ください。

USB to OptLink USB-021-SP1	1
USB ケーブル (1.8m)	1
ドライバ CD	1*
マニュアル (本書)	1*
ユーザー登録はがき	1*

\* オーダー毎に各 1 部の場合があります。(ご要望により追加請求できます。)

## 2. 仕様




### 2.1. 一般仕様

項目	内容	備考
製品型番	USB-021-SP1	
電源	DC5V/200mA 以下 USB コネクタより供給	バスパワー動作
チャンネル数	1ch	
入出力仕様	光ファイバ	
USB インタフェース	USB2.0 準拠	Full Speed 対応 USB1.1 でも使用可能
適合光コネクタ	JIS F07	
適合光ケーブル	APF (980 $\mu$ m コア/1000 $\mu$ m クラッド)	NA=0.5, 端面研磨品
通信距離	40 [m]	
伝送方式	非同期シリアル伝送	
搭載 LSI	FT232B	FTDI 社
ボーレート	300 bps~3 Mbps	カスタムボーレート可能
データ長	7 または 8 ビット	
ストップビット	1 または 2 ビット	
パリティチェック	奇数、偶数またはノーパリティ	
受信用 FIFO バッファ	384 bytes	
送信用 FIFO バッファ	128 bytes	
対象 OS	Windows 10/8.1/8/7/Vista/XP	
外形寸法	67×67×28 [mm]	突起物含まず
質量	約 70 [g]	本体のみ

※これらの部品や仕様は変更となる場合がございます

※サスペンド、スタンバイ、休止状態などの省電力機能には非対応です

## 2.2. 別売りアクセサリ

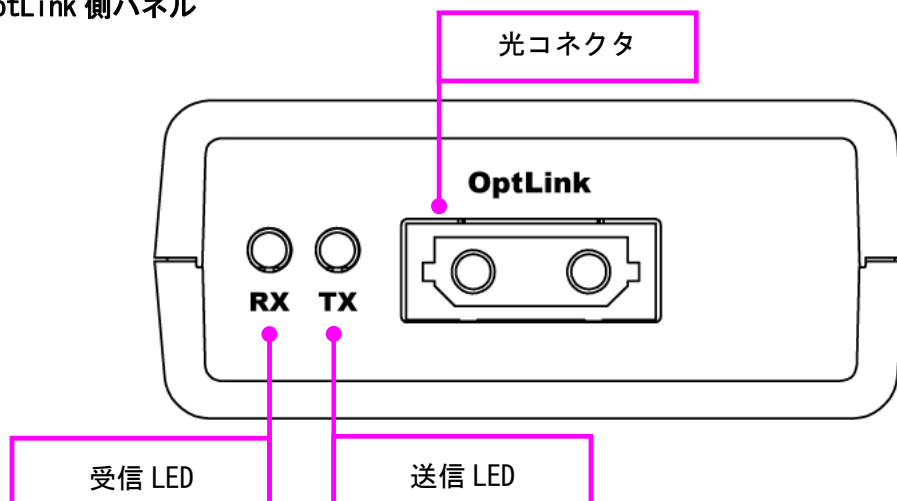
MODEL	画像	品名	備考
PEN-003		USB シリーズ取付具 ねじ止め用 JAN: 4937920800709	USB-021-SP1 取付用
PEN-003-DIN		USB シリーズ取付具 35mmDIN レール用 JAN: 4937920800716	USB-021-SP1 取付用 35mm DIN レール対応
PEN-003-MG		USB シリーズ用 マグネット取付具 JAN: 4937920801201	USB-021-SP1 取付用 強力なネオジウムマグネット

### 3. 製品概要

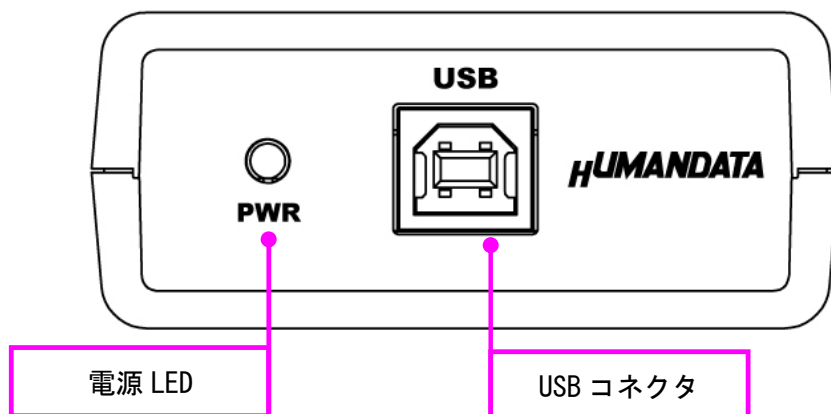
光ファイバケーブルを使用することにより、誘導、静電気、雷サージ等によるノイズの影響が低く、高速かつ高品質なデータ通信が可能です。

#### 3.1. 各部の名称

OptLink 側パネル



USB 側パネル



#### 3.2. 電源

電源は、USB 経由でパソコンより供給されます。

#### 3.3. 通信速度

300bps から 3Mbps まで設定できます。また任意ボーレートが可能です。



## 4. サポートページ

改訂資料やその他参考資料は、必要に応じて各製品の資料ページに公開致します。

<http://www.hdl.co.jp/ftpdata/usb-021/index.html>

<http://www.fa.hdl.co.jp/jp/info-support.html>

- デバイスドライバ
- デバイスドライバインストールガイド
- ...等

また下記サポートページも合わせてご活用ください。

<http://www3.hdl.co.jp/spc/fa-top.html>

## 5. 付属資料

- 外形寸法図

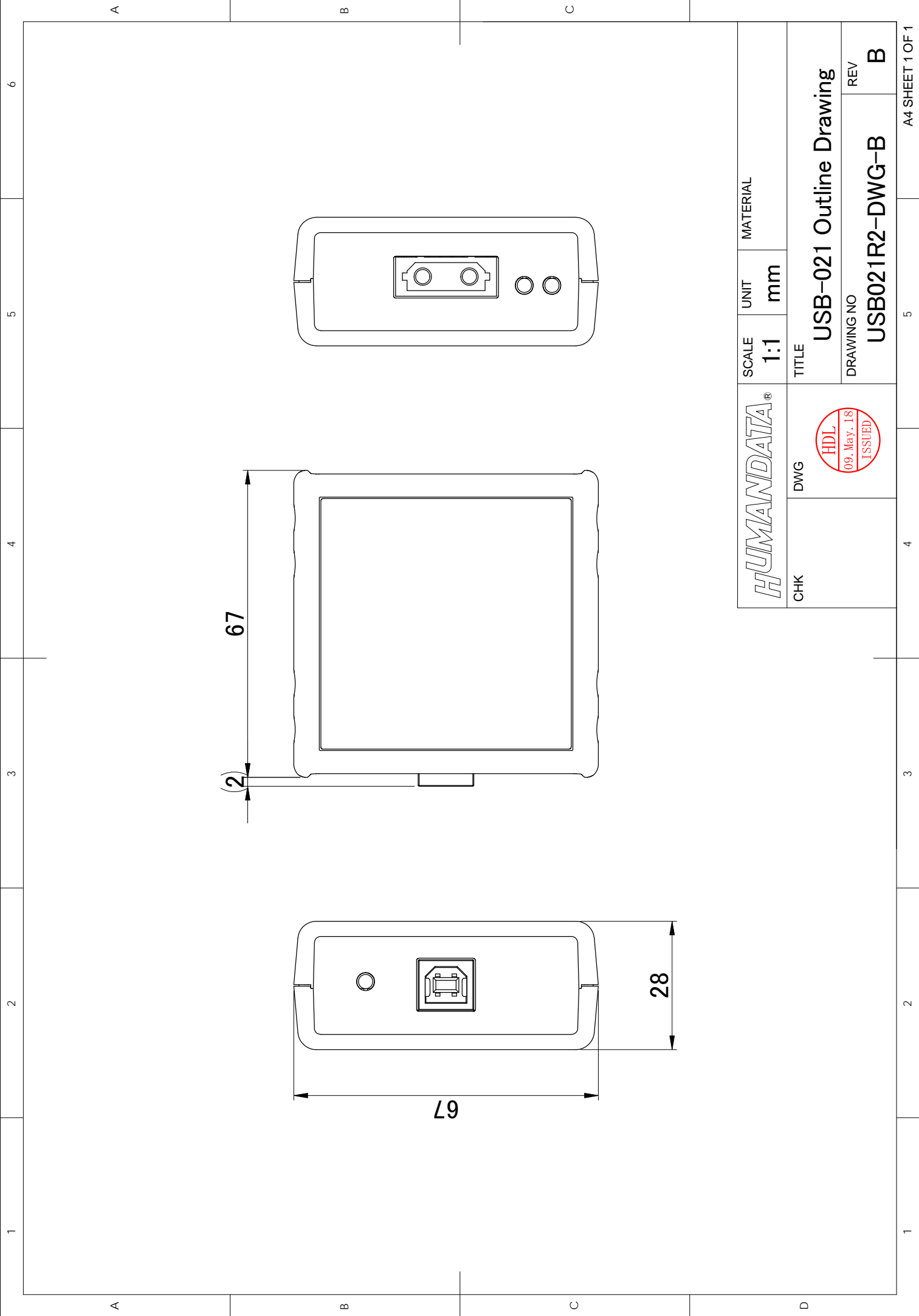
## 6. お問い合わせについて

お問い合わせ時は、製品型番とシリアル番号を添えて下さるようお願い致します。

e-mail の場合は、SPC2@hdl.co.jp へご連絡ください。

または、当社ホームページに設置のお問い合わせフォームからお問い合わせください。

技術的な内容にお電話でご対応するのは困難な場合がございます。可能な限りメールなどをご利用くださるようご協力をお願いいたします。



**HUMANDATA®**

CHK  
 DWG  
 HDL  
 09. May. 18  
 ISSUED

MATERIAL

SCALE  
**1:1**  
 UNIT  
 mm

TITLE

**USB-021 Outline Drawing**

DRAWING NO

**USB021R2-DWG-B**

REV

**B**

---

## USB to OptLink (USB 光モデム)

USB-021-SP1

ユーザーズマニュアル

2018/05/16 Ver.2.0

---

### 有限会社ヒューマンデータ

〒567-0034

大阪府茨木市中穂積 1-2-10

ジブラルタ生命茨木ビル

TEL 072-620-2002

FAX 072-620-2003

URL <http://www.fa.hdl.co.jp> (Japan)

<http://www.fa.hdl.co.jp/en> (Global)

---