

**FT2232 評価ボード
USB-008**

**ユーザーズマニュアル
Ver. 2.2**



ヒューマンデータ



目次

● はじめに	1
● ご注意	1
● 改訂記録	2
1. 製品の内容について	2
2. 製品説明	3
2.1. 各部名称	3
2.2. ジャンパ設定	3
3. デバイスドライバについて	4
4. サポートページ	4
5. 付属資料	4

● はじめに

この度は、USB-008 をお買い上げいただきまして誠にありがとうございます。
どうぞご活用ください。

● ご注意

 禁止	1 本製品には、民生用の一般電子部品が使用されています。宇宙、航空、医療、原子力等、各種安全装置など人命、事故にかかわる特別な品質、信頼性が要求される用途でのご使用はご遠慮ください。
	2 水中、高湿度の場所での使用はご遠慮ください。
	3 腐食性ガス、可燃性ガス等引火性のガスのあるところでの使用はご遠慮ください。
	4 基板表面に他の金属が接触した状態で電源を入れしないでください。
	5 定格を越える電源を加えないでください。
 注意	6 本書の内容は、改良のため将来予告なしに変更することがありますので、ご了承願います。
	7 本書の内容については万全を期して作成しましたが、万一誤りなど、お気づきの点がございましたら、ご連絡をお願いいたします。
	8 本製品の運用の結果につきましては、7. 項にかかわらず当社は責任を負いかねますので、ご了承願います。
	9 本書に記載されている使用と異なる使用をされ、あるいは本書に記載されていない使用をされた場合の結果については、当社は責任を負いません。
	10 本書および、回路図、サンプル回路などを無断で複製、引用、配布することはお断りいたします。
	11 発煙や発火、異常な発熱があった場合はすぐに電源を切ってください。
	12 ノイズの多い環境での動作は保障しかねますのでご了承ください。
	13 静電気にご注意ください。

● 改訂記録

日付	バージョン	改訂内容
2010/04/09	2.2	・ 製品内容変更

1. 製品の内容について

本パッケージには、以下のものが含まれています。万一、不足などがございましたら弊社宛にご連絡ください。

FT2232 評価ボード USB-008	1
ブランク EEPROM(AT93C46)	1
USB ケーブル	1
ピンヘッダ	1
マニュアル (本書)	1 *
ユーザ登録はがき	1 *

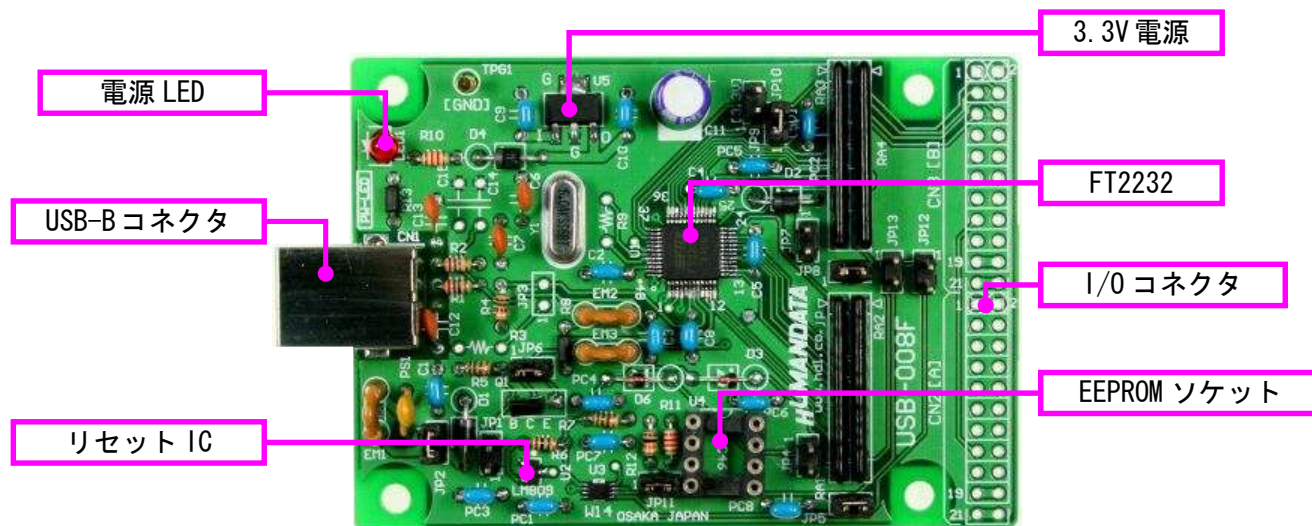
* オーダー毎に各 1 部の場合があります。(ご要望により追加請求できます)

USB-008 は、FTDI 社の USB チップである※FT2232D の評価ボードです。
 FT2232 の使用方法は、弊社 Web にもできるだけ公開いたしますが、基本的には FTDI 社のデータシートや Web をよくご覧の上ご活用いただきますようお願いいたします。
 弊社のサポートは弊社製品の固有のことからのみが基本となっています。

※ Rev2 より FT2232D に変更になりました。

2. 製品説明

2.1. 各部名称



2.2. ジャンパ設定

詳細は回路図やデータシートをご参照ください。

ジャンパ	機能	出荷時	備考
JP6	FT2232 のリセット出力で 1.5K プルアップ	ショート	いずれか一方のみ ショート
JP1	USB 接続で 1.5K プルアップ 通常オフ	オープン	
JP2	電源供給を USB バスから供給	オープン	
JP3	オプション	不実装	
JP4	CN2 の 19、20 から 5V を供給	オープン	
JP5	CN2 の 21、22 と VCC10 を接続	ショート	
JP6	FT2232 のリセット出力で 1.5K プルアップ	ショート	
JP7	CN1 の 19、20 から 5V を供給	オープン	
JP8	CN1 の 21、22 と VCC10 を接続	ショート	
JP9	オンボードの 3.3V レギュレータから VCC10 を供給	オープン	いずれか一方のみ ショート
JP10	VCC10 を 5V から供給	ショート	
JP11	EEPROM 切り離し用	オープン	EEPROM を実装していても無効にできます
JP12	CN3 の 17 に負論理リセットを出力	オープン	いずれか一方のみ ショート可
JP13	CN3 の 17 に正論理リセットを出力	オープン	

3. デバイスドライバについて

USB-008 を使用するにはデバイスドライバが必要です。
FTDI 社サイト (www.ftdichip.com) からダウンロードをお願いいたします。

4. サポートページ

改訂資料やその他参考資料は、必要に応じて各製品の資料ページに公開致します。

<http://www.hdl.co.jp/ftpdata/usb-008/index.html>

- 回路図
- 外形図
- 基板図

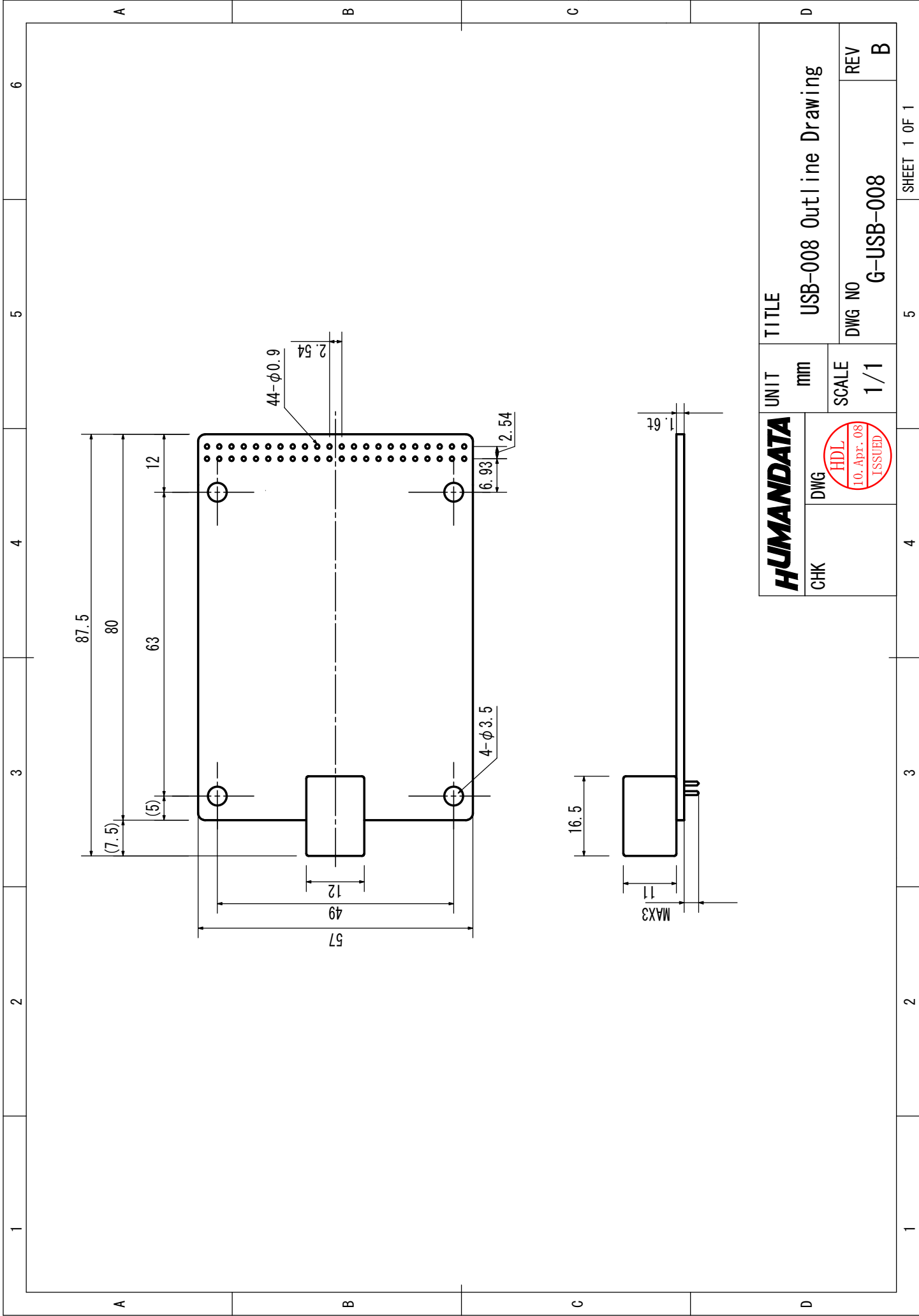
... 等

また下記サポートページも合わせてご活用ください。

http://www.hdl.co.jp/support_c.html

5. 付属資料

1. 基板回路図 (別紙)
2. 外形図



HUMANDATA	UNIT	TITLE
	mm	USB-008 Outline Drawing
CHK	DWG	DWG NO
		G-USB-008
		SCALE
		1/1
		REV
		B



FT2232 評価ボード

USB-008

ユーザーズマニュアル

2004/06/14 Ver.1.0(初版)

2005/05/30 Ver.1.1(第2版)

2006/02/28 Ver.1.2(第3版)

2006/07/10 Ver.1.3(第3版[A])

2007/02/16 Ver.2.0(第4版 Rev2)

2008/01/31 Ver.2.1(第5版 Rev2)

2010/04/09 Ver.2.2

有限会社ヒューマンデータ

〒567-0034

大阪府茨木市中穂積1-2-10

ジブラルタ生命茨木ビル

TEL : 072-620-2002

FAX : 072-620-2003

URL : <http://www.hdl.co.jp/>
