

Cyclone ブレッドボード
ACM-101 シリーズ
ユーザズマニュアル
第2版



ヒューマンデータ

目次

はじめに	1
ご注意	1
1. 製品の内容について	2
2. 仕様	2
3. 各部の名称	3
3.1. 電源入力	4
3.2. JTAG コネクタ	4
3.3. AS コネクタ	5
4. コネクタピン割付表	6
5. ACM-101 シリーズ 参考資料について	9
6. 付属資料	9

はじめに

この度は、Cyclone ブレッドボード / ACM-101 シリーズをお買い上げいただきまして誠にありがとうございます。

ACM-101 シリーズは、アルテラ社の高性能 FPGA である Cyclone を用いた評価用ボードで、電源回路、リセット回路、クロック回路、コンフィグレーション回路、ISP 可能なコンフィグレーション ROMなどを装備した使いやすいボードになっています。

どうぞご活用ください。

ご注意

1. 本書の内容は、改良のため将来予告なしに変更することがありますので、ご了承ください。
2. 本書の内容については万全の記して作成しましたが、万一誤りなど、お気づきの点がございましたら、ご連絡をお願いいたします。
3. 本製品の運用の結果につきましては、2. 項にかかわらず当社は責任を負いかねますので、ご了承ください。
4. 本書に記載されている使用と異なる使用をされ、あるいは本書に記載されていない使用をされた場合の結果については、当社は責任を負いません。
5. 本書および、回路図、サンプル回路などを無断で複写、引用、配布することはお断りいたします。

1. 製品の内容について

本パッケージには、以下のものが含まれています。万一、不足などがございましたら、弊社宛にご連絡ください。

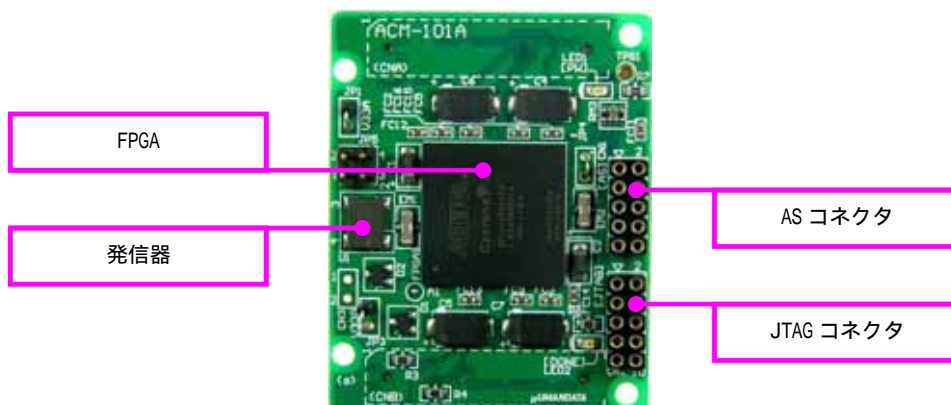
FPGA ブレッドボード ACM-101 シリーズ	1
付属品 (ターゲット用コネクタ等)	1
マニュアル (本書)	1
ユーザー登録はがき	1

2. 仕様

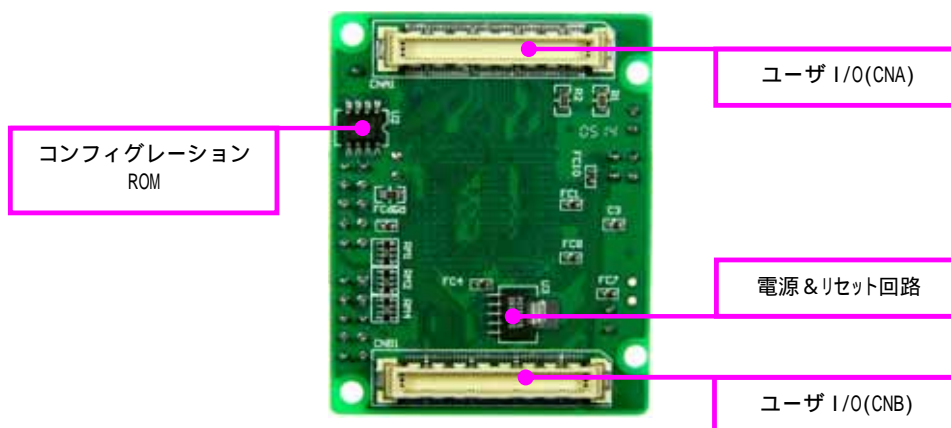
製品型番	ACM-101-4C8	ACM-101-12C8	ACM-101-20C8
搭載 FPGA	EP1C4F324C8	EP1C12F324C8	EP1C20F324C8
電源	DC 3.3V (詳細は FPGA データシートご参照)		
消費電流	N/A (詳細は FPGA データシートご参照)		
外形寸法	43 × 55 [mm]		
重量	約 15 [g]		
ユーザ I/O	128 本(64 本 × 2)		
I/O コネクタ	メーカ型番: FX10A-80P/8-SV1 (ヒロセ電機)		
プリント基板	ガラスエポキシ 8 層基板 1.6t		
コンフィグレーション ROM	EPCS4SI8 (ALTERA)		
クロック	オンボード 30MHz、外部供給可能		
リセット回路	内蔵 (200ms TYP)		
JTAG コネクタ	DIP10 ピン 丸ピンソケット		
LED	電源表示用、コンフィグレーション完了表示用		
付属品	DIP10 ピンヘッダ(本体に取付け済み) 1 個 コネクタ: FX10A-80S/8-SV (ヒロセ電機) 2 個 ジャンパソケット(本体に取付け済み) 2 個		

3. 各部の名称

<A面>



<B面>



3.1. 電源入力

本ボードは、DC **3.3V** 単一電源で動作します。

外部から供給する 3.3V 電源は充分安定して、充分な余裕のあるものをご用意ください。

電源は CAN、CNB から供給してください。

3.2. JTAG コネクタ

FPGA への ISP (In System Programming) 時に使用します。

ピン配置は次表のとおりです。

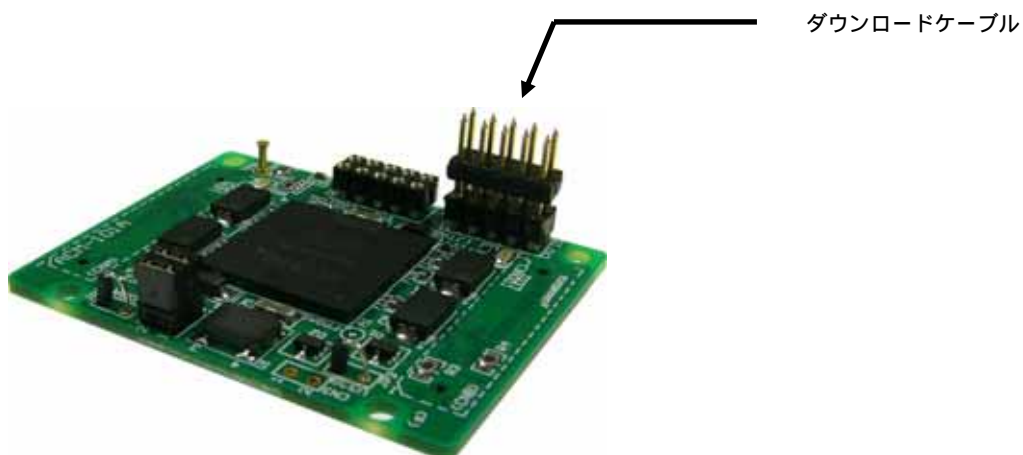
CN2

信号名	ピン番号	ピン番号	信号名
TCK	1	2	GND
TDO	3	4	VCC(3.3V)
TMS	5	6	-
-	7	8	-
TDI	9	10	GND

弊社製ダウンロードケーブル B L 3、B L K I T の 10 ピンコネクタと 1 : 1 で対応しています。

ALTERA 社の純正ケーブルを用いることもできます。

また、ダウンロードケーブルと本品との接続には付属品 DIP10 ピンヘッドをご利用できます。



3.3.AS コネクタ

コンフィグレーション ROM(EPCS)への ISP (In System Programming) 時に使用します。

ピン配置は次表のとおりです。

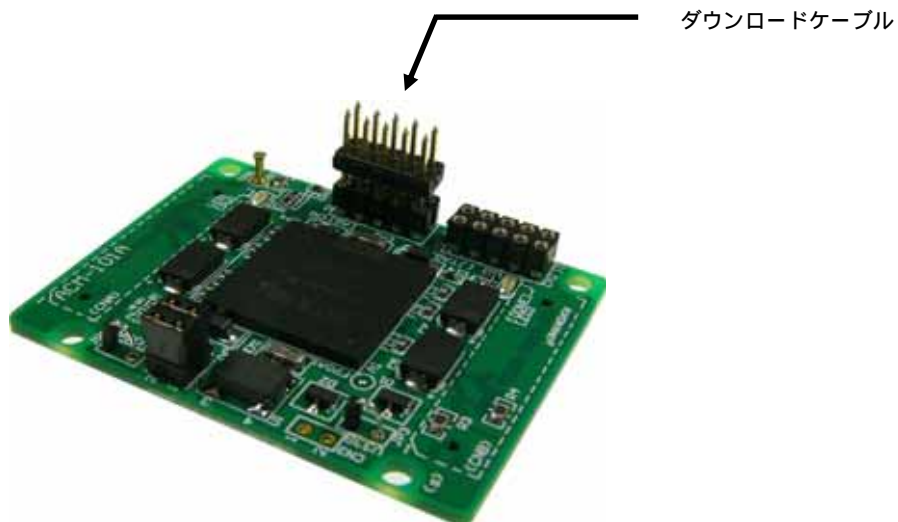
CN1

回路図上信号名	ダウンロードケーブル 信号名	ピン番号	ピン番号	ダウンロードケーブル 信号名	回路頭上信号名
XDCLK	DCLK	1	2	GND	GND
XCONFDONE	CONF_DONE	3	4	VCC(3.3V)	VCC(3.3V)
XNCONFIG	nCONFIG	5	6	nCE	nCE
XDATA0	DATAOUT	7	8	nCS	nCS
X_ASDO	ASDI	9	10	GND	GND

弊社製ダウンロードケーブル B L 3、B L K I T の 10 ピンコネクタと 1 : 1 で対応しています。

ALTERA 社の純正ケーブルを用いることもできます。

また、ダウンロードケーブルと本品との接続には付属品 DIP10 ピンヘッドをご利用できます。



4. コネクタピン割付表

CN A

備考	BANK	FPGA ピン番号	コネクタピン番号		FPGA ピン番号	BANK	備考
電源(BANK-A)		3.3V	1	2	3.3V		電源(BANK-A)
電源(BANK-A)		3.3V	3	4	3.3V		電源(BANK-A)
		N.C	5	6	N.C		
		N.C	7	8	N.C		
		N.C	9	10	N.C		
CLK-A	A	J16	11	12	J15	A	CLK-B
		N.C	13	14	N.C		
		N.C	15	16	N.C		
	A	C2	17	18	D3	A	
	A	D2	19	20	D1	A	
	A	E3	21	22	E2	A	
	A	F1	23	24	F2	A	
	A	F3	25	26	G1	A	
	A	G2	27	28	G3	A	
	A	H1	29	30	H2	A	
	A	H3	31	32	L2	A	
	A	L3	33	34	M1	A	
	A	M3	35	36	M2	A	
	A	N1	37	38	N2	A	
	A	N3	39	40	P2	A	
	A	P3	41	42	R1	A	
	A	P4	43	44	R2	A	
	A	R3	45	46	T2	A	
	A	T3	47	48	T16	A	
	A	T17	49	50	R17	A	
	A	R18	51	52	R16	A	
	A	P16	53	54	P17	A	
	A	N18	55	56	N17	A	

備考	BANK	FPGA ピン番号	コネクタピン番号		FPGA ピン番号	BANK	備考
	A	N16	57	58	M18	A	
	A	M17	59	60	M16	A	
	A	L18	61	62	L17	A	
	A	L16	63	64	K16	A	
	A	H16	65	66	H17	A	
	A	H18	67	68	G18	A	
	A	G17	69	70	G16	A	
	A	F18	71	72	F17	A	
	A	F16	73	74	E17	A	
	A	E16	75	76	D18	A	
	A	D16	77	78	C17	A	
	A	D17	79	80	H13	A	

CN B

備考	BANK	FPGA ピン番号	コネクタピン番号		FPGA ピン番号	BANK	備考
電源(BANK-B)		3.3V	1	2	3.3V		電源(BANK-B)
電源(BANK-B)		3.3V	3	4	3.3V		電源(BANK-B)
		N.C	5	6	N.C		
		N.C	7	8	N.C		
		N.C	9	10	N.C		
CLK-C	A	J3	11	12	J4	A	CLK-D
		N.C	13	14	N.C		
		N.C	15	16	N.C		
	B	C16	17	18	B16	B	
	B	B15	19	20	A15	B	
	B	C15	21	22	B14	B	
	B	C14	23	24	B13	B	
	B	A13	25	26	C13	B	
	B	C12	27	28	B12	B	
	B	A12	29	30	C11	B	
	B	B11	31	32	A11	B	

備考	BANK	FPGA ピン番号	コネクタピン番号		FPGA ピン番号	BANK	備考
	B	C10	33	34	B10	B	
	B	A10	35	36	C9	B	
	B	A9	37	38	B9	B	
	B	A8	39	40	B8	B	
	B	A7	41	42	B7	B	
	B	B6	43	44	C6	B	
	B	A6	45	46	B5	B	
	B	C5	47	48	A4	B	
	B	B4	49	50	B3	B	
	B	C4	51	52	U3	B	
	B	V4	53	54	T4	B	
	B	U4	55	56	T5	B	
	B	U5	57	58	V6	B	
	B	U6	59	60	T6	B	
	B	U7	61	62	V7	B	
	B	T7	63	64	U8	B	
	B	V8	65	66	T8	B	
	B	U9	67	68	V9	B	
	B	T9	69	70	U10	B	
	B	V10	71	72	T10	B	
	B	T11	73	74	U11	B	
	B	V11	75	76	V12	B	
	B	U12	77	78	T12	B	
	B	V13	79	80	U13	B	

5.ACM-101 シリーズ 参考資料について

追加資料や参考資料がつけられた場合は

製品サポートページ

http://www.hdl.co.jp/support_c.html

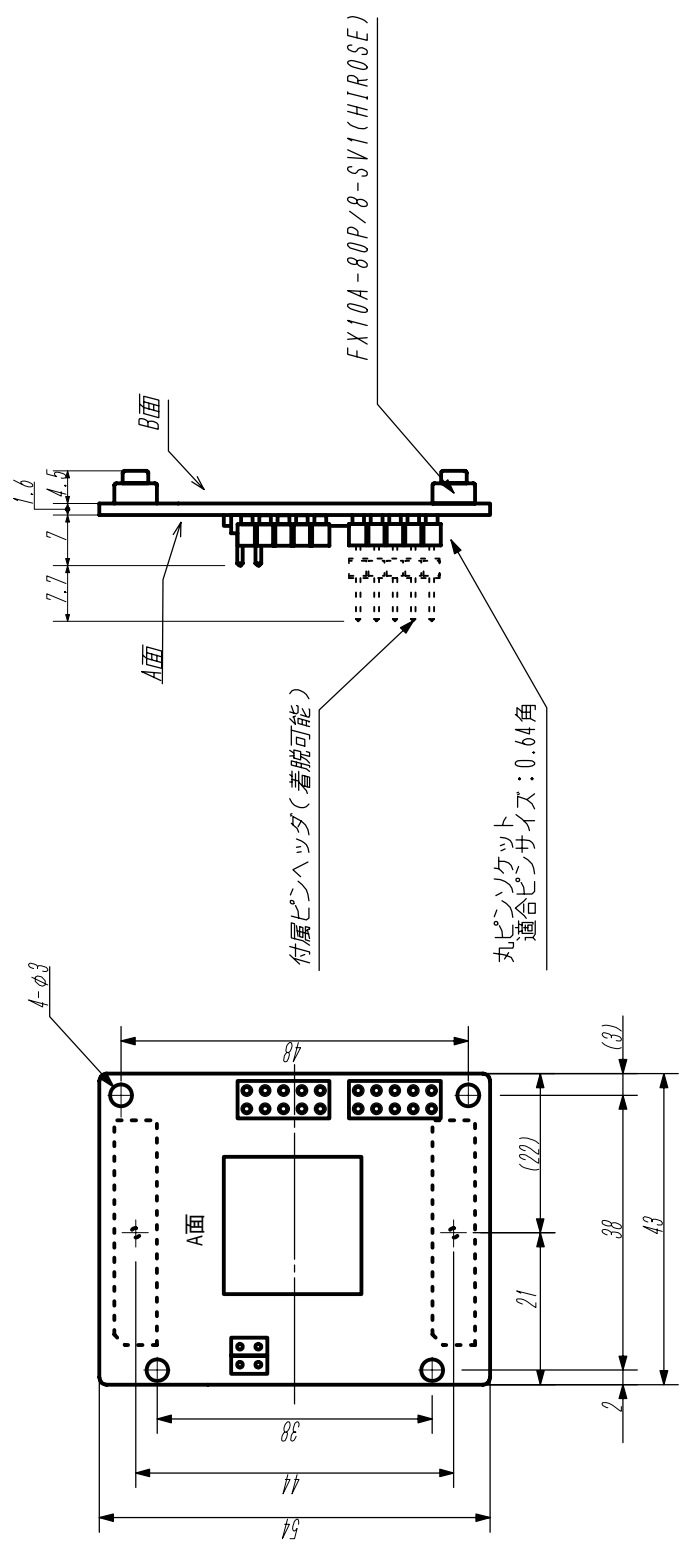
にデータをアップロードすることにいたします。

拡張子 “.exe” のときは、自己解凍ファイルといたします。

ときどきチェックしていただき必要に応じてご利用くださいませ。

6. 付属資料

- 1 . 基板回路図
- 2 . 外形寸法図



材質		個数	
仕上			

HUMANDATA		UNIT	TITLE
CHK	DWG	SIZE	ACM-101シリーズ 外形寸法
		DWG NO	REV
		G-ACM-101	A

Cyclone ブレッドボード

ACM-101 シリーズ

ユーザーズマニュアル

2005/06/06 初版

2005/08/02 第2版

有限会社ヒューマンデータ

〒567-0034

大阪府茨木市中穂積1-2-51

シャトー春日第3ビル

TEL 072-620-2002

FAX 072-620-2003

URL <http://www.hdl.co.jp/>

Mail support@hdl.co.jp
