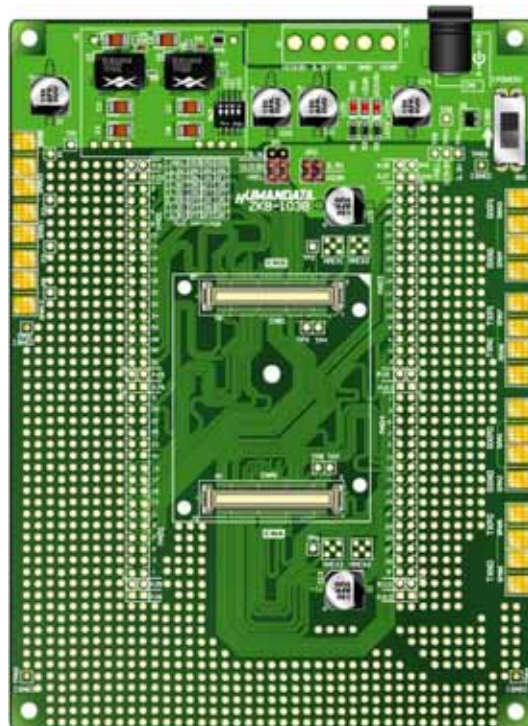




ACM/XCM-1 シリーズ対応
ユニバーサル基板 Type2
ZKB-103
ユーザーズマニュアル
Ver.1.1



ヒューマンデータ

目次


| | |
|-----------------------------|---|
| ● はじめに..... | 1 |
| ● ご注意..... | 1 |
| ● 改訂記録..... | 1 |
| 1. 製品内容..... | 2 |
| 2. 仕様..... | 2 |
| 3. 製品説明..... | 3 |
| 3.1. 各部名称..... | 3 |
| 3.2. 電源..... | 4 |
| 3.3. DC ジャック (CN1)..... | 4 |
| 3.4. 電源入力端子 (TB1)..... | 4 |
| 3.5. 設定スイッチ (SW2)..... | 5 |
| 3.6. ボード取付用スペーサセットについて..... | 5 |
| 4. サポートページ..... | 6 |
| 5. 付属資料..... | 6 |


● はじめに

この度は ACM/XCM-1 シリーズ対応ユニバーサル基板 Type2、ZKB-103 をお買い上げいただきまして、誠にありがとうございます。

ZKB-103 は 3.3V 用と 0.8V から 3.3V まで設定変更可能な電源回路付きのユニバーサル基板です。弊社製品 ACM/XCM シリーズの実験用ボードとしてご活用いただけます。

● ご注意

| | |
|--|---|
|  禁止 | 1 本製品には、民生用の一般電子部品が使用されています。宇宙、航空、医療、原子力等、各種安全装置など人命、事故にかかわる特別な品質、信頼性が要求される用途でのご使用はご遠慮ください。 |
| | 2 水中、高湿度の場所での使用はご遠慮ください。 |
| | 3 腐食性ガス、可燃性ガス等引火性のガスのあるところでの使用はご遠慮ください。 |
| | 4 基板表面に他の金属が接触した状態で電源を入れないでください。 |
| | 5 定格を越える電源を加えないでください。 |

| | |
|--|--|
|  注意 | 6 本書の内容は、改良のため将来予告なしに変更することがありますので、ご了承ください。 |
| | 7 本書の内容については万全を期して作成しましたが、万一誤りなど、お気づきの点がございましたら、ご連絡をお願いいたします。 |
| | 8 本製品の運用の結果につきましては、7. 項にかかわらず当社は責任を負いかねますので、ご了承ください。 |
| | 9 本書に記載されている使用と異なる使用をされ、あるいは本書に記載されていない使用をされた場合の結果については、当社は責任を負いません。 |
| | 10 本書および、回路図、サンプル回路などを無断で複写、引用、配布することはお断りいたします。 |
| | 11 発煙や発火、異常な発熱があった場合はすぐに電源を切ってください。 |
| | 12 ノイズの多い環境での動作は保障しかねますのでご了承ください。 |
| 13 静電気にご注意ください。 | |

● 改訂記録

| 日付 | バージョン | 改訂内容 |
|------------|-------|----------|
| 2011/09/13 | 1.0 | ・初版発行 |
| 2011/12/22 | 1.1 | ・製品画像の更新 |

1. 製品内容

本パッケージには、以下のものが含まれています。万一不足などがございましたら、弊社宛にご連絡ください。

| | |
|---------------------|-----|
| ZKB-103 | 1 |
| 付属品 | 1 式 |
| マニュアル（本書） | 1*1 |
| ユーザ登録はがき | 1*1 |
| 実験用 AC アダプタ (5V/2A) | 1*2 |

*1 オーダー毎に各 1 部の場合があります。（ご要望により追加請求できます。）

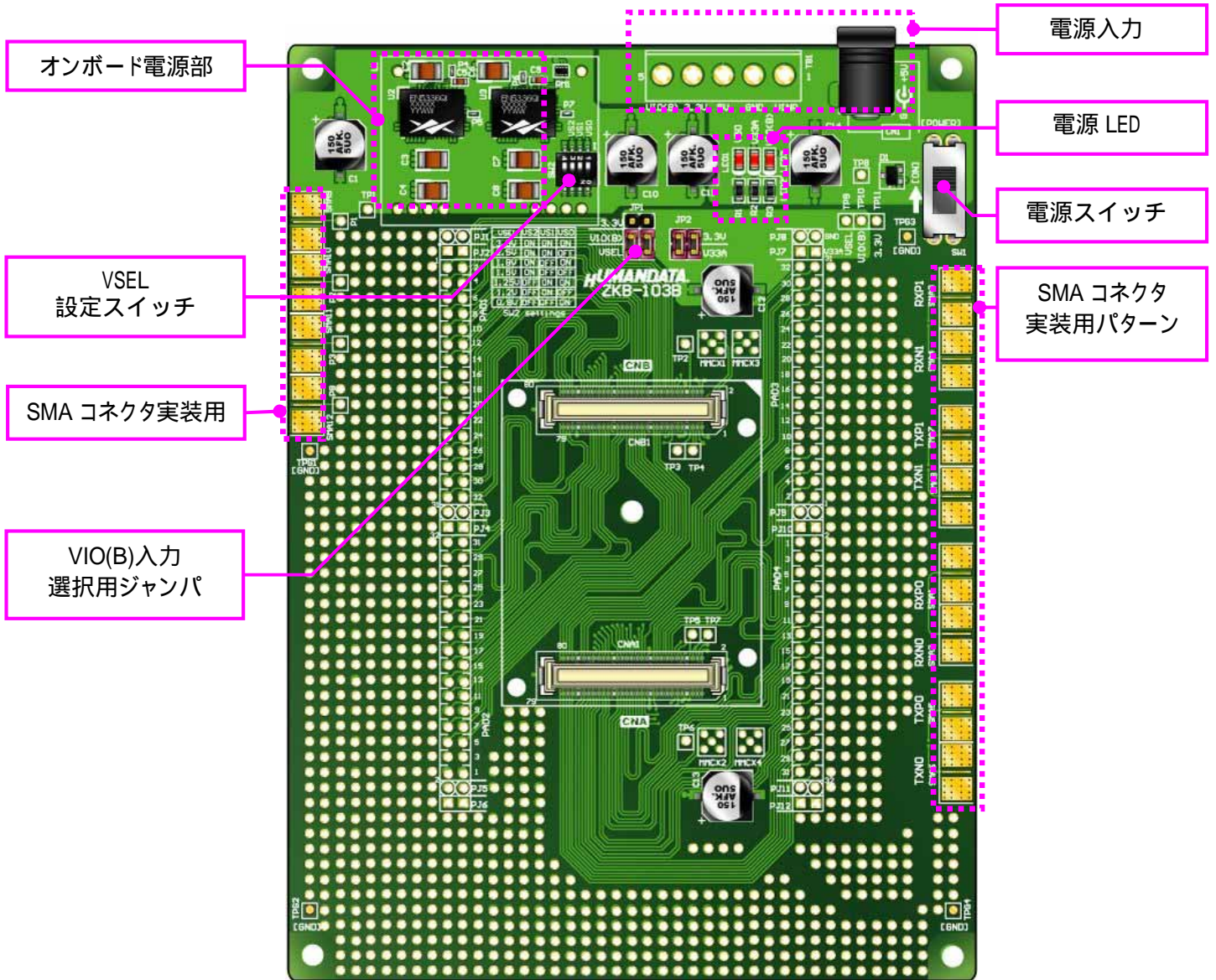
*2 サービス品につき仕様が変わることがございます。電源容量が十分なものではありません。

2. 仕様

| | |
|--------|--|
| 製品型番 | ZKB-103 |
| 電源入力 | DC 5.0[V] : 2.1 ミリ DC ジャック(センタープラス)or 端子台(オプション) |
| 電源回路 | Enpirion 製 DC/DC コンバータ EN5335QI (MAX 3A) |
| 基板寸法 | 147 x 114[mm] |
| 質量 | 約 85[g] |
| プリント基板 | ガラスエポキシ 4 層基板 1.6t |
| 付属品 | DIL80 ピンヘッド (任意カット可能) x4 ボード固定用スペーサーセット x1 |
| その他 | 電源スイッチ 電源表示 LED SMA コネクタ実装用パターン 12 個分 (コネクタはオプション) |

3. 製品説明

3.1. 各部名称



部品面
(はんだ面への部品実装はありません)

3.2. 電源

電源入力にはジャックまたは端子台(オプション)をご使用頂けます。どちらか一方をご使用ください。電源は安定した 5.0V で、十分な容量をもった良質のものをご使用ください。

3.3. DC ジャック (CN1)

ジャックからの入力にはセンタープラスのプラグを使用してください、センターマイナスのものは使用できません。ご注意ください。

端子台 (オプション) については「3.4.端子台ピン割付け表 (TB1)」をご参照下さい。

CN1

| ピン番号 | 方向 | 信号名 |
|--------|-----|----------|
| 1(センタ) | IN | 電源入力(5V) |
| 2 | I/O | GND |
| 3 | - | NC |

使用コネクタ

| 品名 | | 備考 |
|---------------|----------------------|----|
| DC ジャック | ホシデン製 HEC0470-01-630 | |
| 2.1 ミリ DC プラグ | N/A | |

3.4. 電源入力端子(TB1)

| ピン番号 | 方向 | ネットラベル |
|------|-----|--------|
| 1 | IN | VINP |
| 2 | I/O | GND |
| 3 | IN | V50 |
| 4 | OUT | V33 |
| 5 | IN | VIO(B) |





TB1 は 5.08 mm ピッチの端子台やコネクタが使用できます。(穴径 1.5 mm)

3.5. 設定スイッチ(SW2)

設定スイッチ(SW2)により VSEL を 0.8V から 3.3V まで設定変更が可能です。

| SW2 | 4 | 3 | 2 | 1 |
|-------|-----|-------|-------|-------|
| VSEL | (-) | (VS2) | (VS1) | (VS0) |
| 3.3V | - | ON | ON | ON |
| 2.5V | - | ON | ON | OFF |
| 1.8V | - | ON | OFF | ON |
| 1.5V | - | ON | OFF | OFF |
| 1.25V | - | OFF | ON | ON |
| 1.2V | - | OFF | ON | OFF |
| 0.8V | - | OFF | OFF | ON |

3.6. ボード取付用スペーサセットについて

| | | |
|---|---------------------|---|
|  | ビス M2 X 3.5 バインド小ネジ | 8 |
|  | ジュラコンスペーサ | 4 |

ZKB-103 と ACM/XCM-1 シリーズをこれらのパーツで固定してご使用ください。

4. サポートページ

改訂資料やその他参考資料は、必要に応じて各製品の資料ページに公開致します。

<http://www.hdl.co.jp/ftpdata/ZKB-103/index.html>

http://www.hdl.co.jp/support_c.html

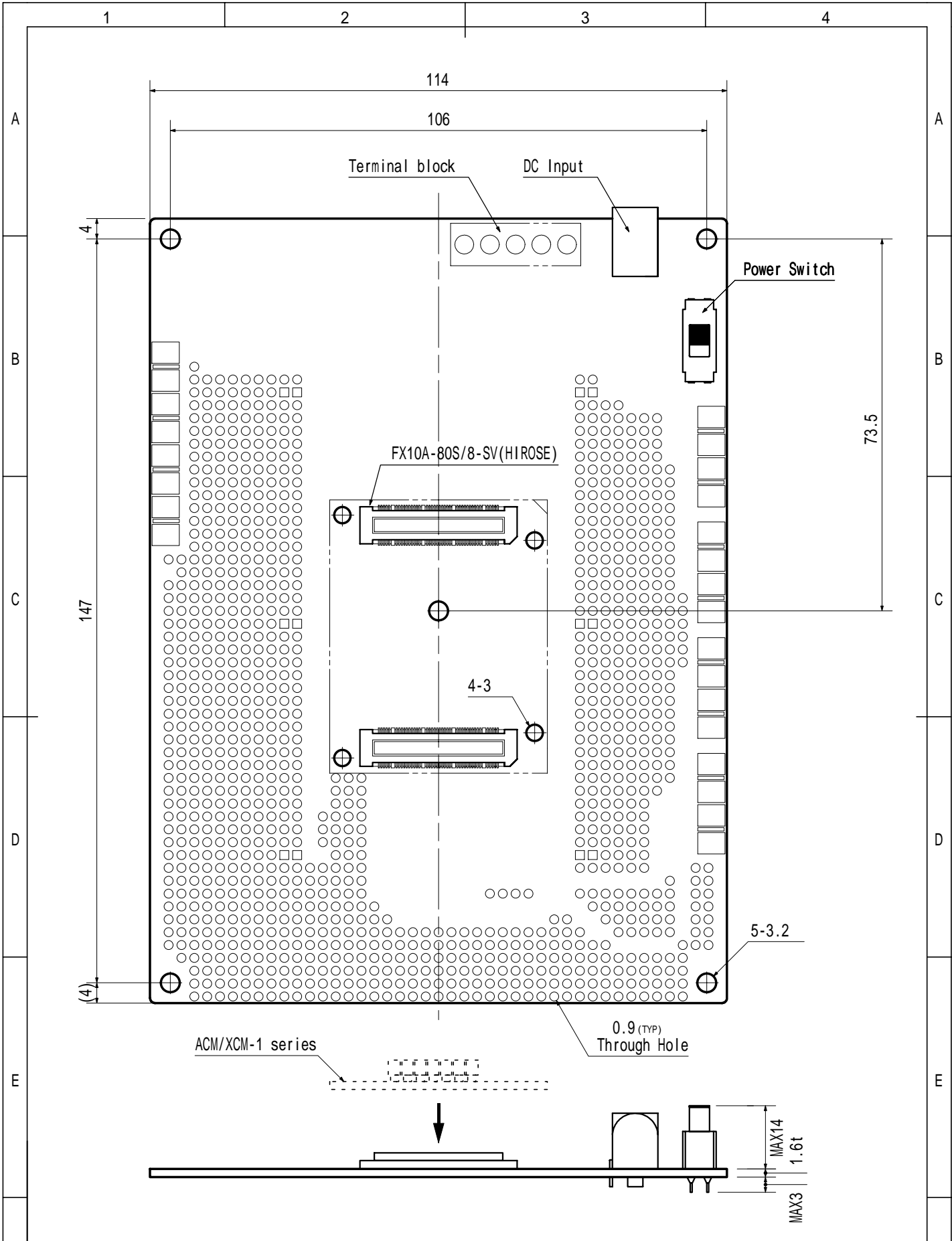
- 回路図
- 外形図
- 基板図 ...等

また下記サポートページも合わせてご活用ください。

<http://www.hdl.co.jp/spc/>

5. 付属資料

1. 基板外形図
2. 回路図（別紙）



| | | | | |
|------------------|-----|-------|-------------------------|-----|
| HUMANDATA | | UNIT | TITLE | |
| CHK | DWG | mm | ZKB-103 Outline Drawing | |
| | | SCALE | DWG NO | REV |
| | | 1/1 | G-ZKB-103 | A |

ACM/XCM-1 シリーズ対応
ユニバーサル基板 Type2
ZKB-103
ユーザーズマニュアル

2011/09/13 Ver.1.0 (初版)

2011/12/22 Ver.1.1

有限会社ヒューマンデータ

〒567 - 0034
大阪府茨木市中穂積1 - 2 - 10
ジブラルタ生命茨木ビル
TEL : 072-620-2002
FAX : 072-620-2003
URL : <http://www.hdl.co.jp/>
