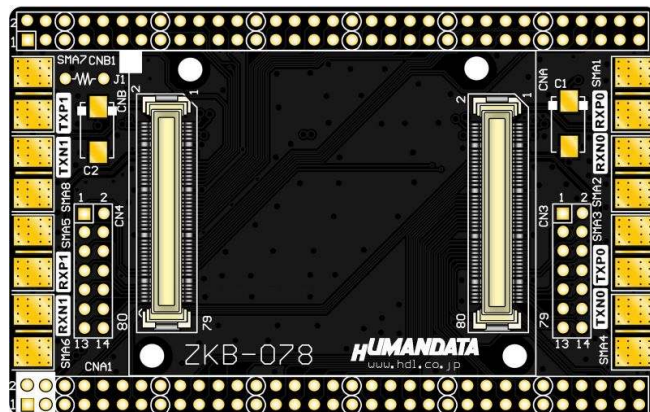


ACM/XCM-1 シリーズ対応
ピッチ変換基板 (Type2)



ZKB-078KIT
ユーザーズマニュアル
Ver. 1.1



ヒューマンデータ

目次


● はじめに.....	1
● ご注意.....	1
● 改訂記録.....	2
1. 製品の内容について.....	2
2. 仕様.....	2
3. 各部の名称.....	3
4. 部品表.....	3
5. SMA コネクタ.....	4
6. 参考資料.....	5
7. 付属資料.....	5


● はじめに

この度は、ACM/XCM-1 シリーズ対応ピッチ変換基板、ZKB-078KIT をお買い上げいただきまして誠にありがとうございます。

ZKB-078KIT は ACM-1 シリーズ、または XCM-1 シリーズを、2.54 mmピッチに変換するための基板です。また、高速シリアルインタフェースをもった製品と組み合わせることにより、SMA コネクタをご利用いただけます。どうぞご活用ください。

● ご注意

 禁止	1 本製品には、民生用の一般電子部品が使用されています。宇宙、航空、医療、原子力等、各種安全装置など人命、事故にかかわる特別な品質、信頼性が要求される用途でのご使用はご遠慮ください。
	2 水中、高湿度の場所での使用はご遠慮ください。
	3 腐食性ガス、可燃性ガス等引火性のガスのあるところでの使用はご遠慮ください。
	4 基板表面に他の金属が接触した状態で電源を入れしないでください。
	5 定格を越える電源を加えないでください。

 注意	6 本書の内容は、改良のため将来予告なしに変更することがありますので、ご了承願います。
	7 本書の内容については万全を期して作成しましたが、万一誤りなど、お気づきの点がございましたら、ご連絡をお願いいたします。
	8 本製品の運用の結果につきましては、7. 項にかかわらず当社は責任を負いかねますので、ご了承願います。
	9 本書に記載されている使用と異なる使用をされ、あるいは本書に記載されていない使用をされた場合の結果については、当社は責任を負いません。
	10 本書および、回路図、サンプル回路などを無断で複製、引用、配布することはお断りいたします。
	11 発煙や発火、異常な発熱があった場合はすぐに電源を切ってください。
	12 ノイズの多い環境での動作は保障しかねますのでご了承ください。
	13 静電気にご注意ください。

● 改訂記録

日付	バージョン	改訂内容
2010/02/24	1.0	・初版発行
2010/04/08	1.1	・SMA 取付け図追加

1. 製品の内容について

本パッケージには、以下のものが含まれています。万一、不足などがございましたら、弊社宛にご連絡ください。

ACM/XCM-1 シリーズ対応ピッチ変換基板 ZKB-078KIT	1	
付属品	1	
マニュアル（本書）	1	*

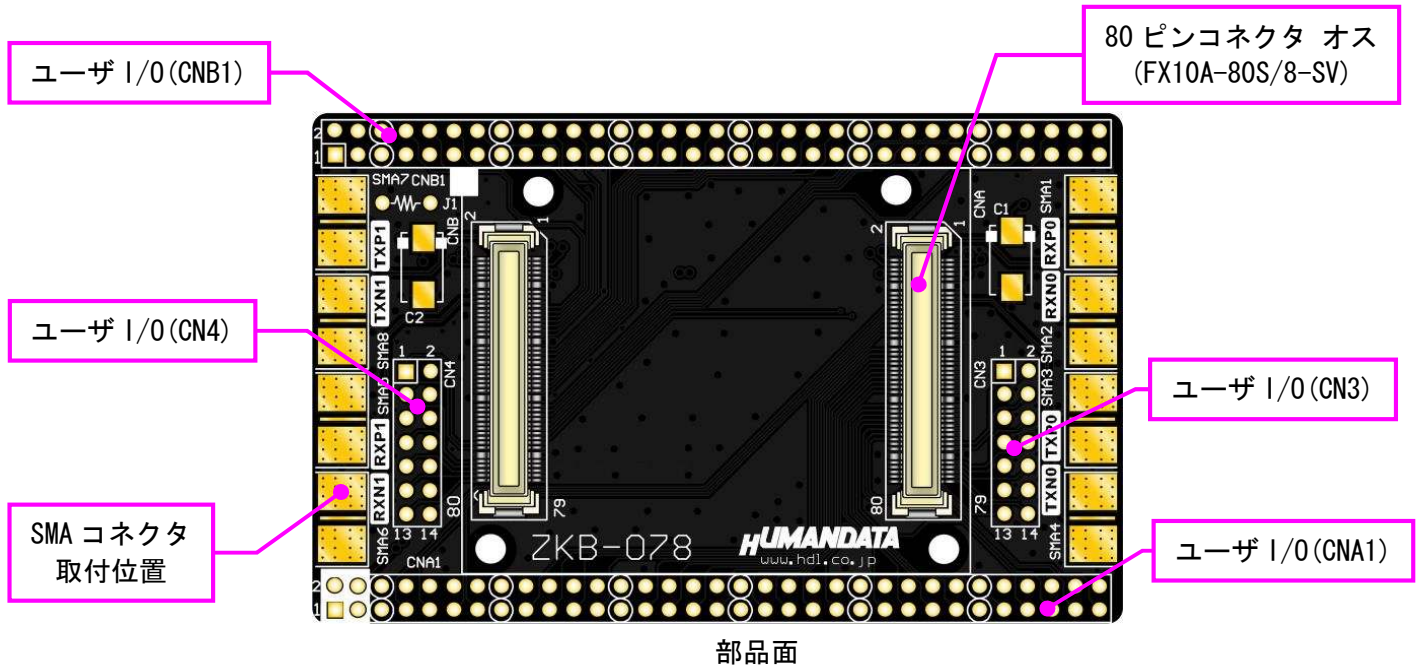
* オーダー毎に各 1 部の場合があります。（ご要望により追加請求できます）

2. 仕様

製品型番	ZKB-078KIT		
外形寸法	86×54 [mm]		
質量	約 17 [g]		
プリント基板	ガラスエポキシ 4 層基板 1.6t		
80 ピンコネクタ	FX10A-80S/8-SV(71) (ヒロセ電機) [実装済]	2 個	
付属品	DIL80 ピンヘッド	2 個	*
	0Ω 抵抗 (J1/4C 0Ω)	1 本	*
	酸化ニオブコンデンサ (NOJC336M010RWJ)	2 個	*
	ビス	8 本	*
	スペーサ	4 本	*

* 互換品に変更されることがあります。

3. 各部の名称



4. 部品表

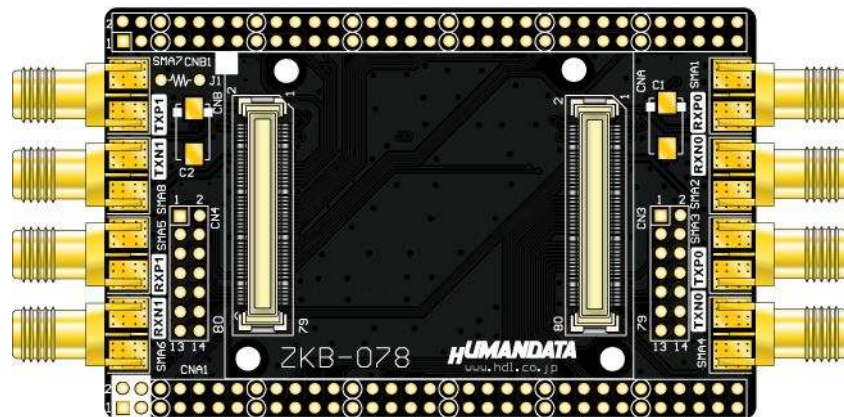
品名	型式	メーカー	記号	個数
基板 (CNA, CNB 実装済)	ZKB-078	HDL	-	1
酸化ニオブコンデンサ 10V 33uF	NOJC336M010RWJ	AVX Corp	C1, C2	2
抵抗 0Ω	J1/6ZC 0Ω	KOA	J1	1

※メーカー、型式は相当品に変更になる場合があります。

5. SMA コネクタ

高速シリアルインターフェース用として SMA コネクタをご利用いただけます。
別売にて販売しておりますので、下記オーダー型番にてご注文いただけます。
(8個セット)

オーダー型番 8-SMA089PE8D



6. 参考資料

改訂資料やその他参考資料は、必要に応じて各製品の資料ページに公開致します。

<http://www.hdl.co.jp/ftpdata/ZKB-078/index.html>

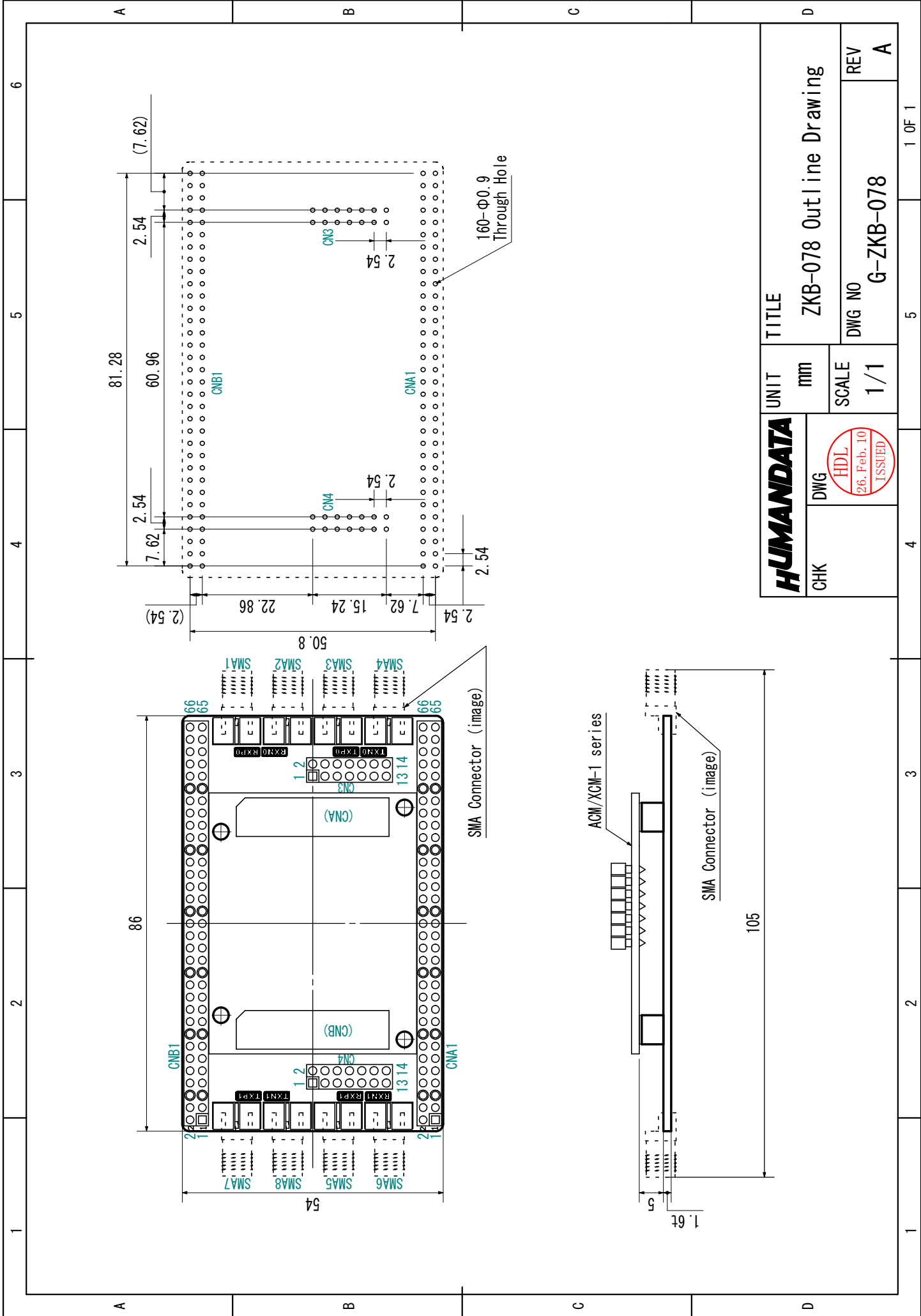
- 回路図
 - 外形図
 - パターン図
- ...等

また下記サポートページも合わせてご活用ください。

http://www.hdl.co.jp/support_c.html

7. 付属資料

1. 基板回路図(別紙)
2. 外形図



CHK	DWG		UNIT	TITLE
			mm	ZKB-078 Outline Drawing
			SCALE	REV
			1/1	A
			DWG NO	
			G-ZKB-078	

ZKB-078KIT

ACM/XCM-1 シリーズ対応ピッチ変換基板 (Type2)
ユーザーズマニュアル

2010/02/24 Ver. 1.0

2010/04/08 Ver. 1.1

有限会社ヒューマンデータ

〒567-0034

大阪府茨木市中穂積1-2-10

ジブラルタ生命茨木ビル

TEL : 072-620-2002

FAX : 072-620-2003

URL : <http://www.hdl.co.jp/>
