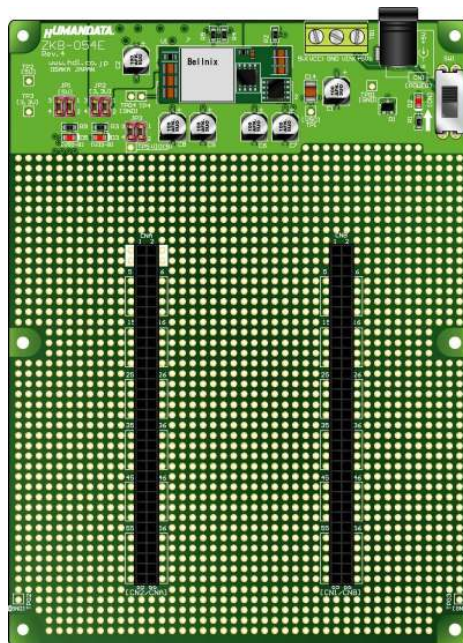


ACM/XCM シリーズ対応  
実験用ユニバーサルボード[完成品]



ZKB-054 Rev4  
ユーザーズマニュアル  
Ver. 4.0



ヒューマンデータ



# 目次

● はじめに.....	1
● ご注意.....	1
● 改訂記録.....	2
1. 製品の内容について.....	3
2. 仕様.....	3
3. 製品概要.....	4
3.1 各部の名称.....	4
3.2 注意事項.....	4
3.3 端子台ピン割付表(TB1).....	4
4. パターンについて.....	5
5. 参考資料について.....	6
6. 付属資料.....	6


---


## ● はじめに

この度は、ACM/XCM シリーズ対応実験用ユニバーサルボード[完成品]／ZKB-054 をお買い上げいただきまして誠にありがとうございます。

ZKB-054 は 3.3V用電源回路付きのユニバーサル基板です。弊社製品 ACM/XCM シリーズの実験用ボードとしてご活用いただけます。ACM/XCM シリーズを1枚実装可能となっています。

## ● ご注意

 <b>禁止</b>	1. 本製品には、民生用の一般電子部品が使用されています。宇宙、航空、医療、原子力等、各種安全装置など人命、事故にかかわる特別な品質、信頼性が要求される用途でのご使用はご遠慮ください。
	2. 水中、高湿度の場所での使用はご遠慮ください。
	3. 腐食性ガス、可燃性ガス等引火性のガスのあるところでの使用はご遠慮ください。
	4. 基板表面に他の金属が接触した状態で電源を入れないでください。
	5. 定格を越える電源を加えないでください。

 <b>注意</b>	6. 本書の内容は、改良のため将来予告なしに変更することがありますので、ご了承ください。
	7. 本書の内容については万全を期して作成しましたが、万一誤りなど、お気づきの点がございましたら、ご連絡をお願いいたします。
	8. 本製品の運用の結果につきましては、7. 項にかかわらず当社は責任を負いかねますので、ご了承ください。
	9. 本書に記載されている使用と異なる使用をされ、あるいは本書に記載されていない使用をされた場合の結果については、当社は責任を負いません。
	10. 本書および、回路図、サンプル回路などを無断で複写、引用、配布することはお断りいたします。
	11. 発煙や発火、異常な発熱があった場合はすぐに電源を切ってください。
	12. ノイズの多い環境での動作は保障しかねますのでご了承ください。
13. 静電気にご注意ください。	

## ● 改訂記録

日付	バージョン	改訂内容
2010/04/08	3.0	<ul style="list-style-type: none"><li>端子台を基板に追加</li><li>基板改版(CからDに)、製品リビジョン更新(2から3に)</li></ul>
2011/12/22	4.0	<ul style="list-style-type: none"><li>製品リビジョン更新 (Rev4 における初版)</li><li>VIO(B)が分離可能となりました</li></ul>

## 1. 製品の内容について

本パッケージには、以下のものが含まれています。万一、不足などがございましたら、弊社宛にご連絡ください。

ZKB-054	1
マニュアル(本書)	1* <sup>1</sup>
ユーザー登録はがき	1* <sup>1</sup>
実験用 AC アダプタ(5V/2A)	1* <sup>2</sup>

\*<sup>1</sup> オーダー毎に各 1 部の場合があります。(ご要望により追加請求できます。)

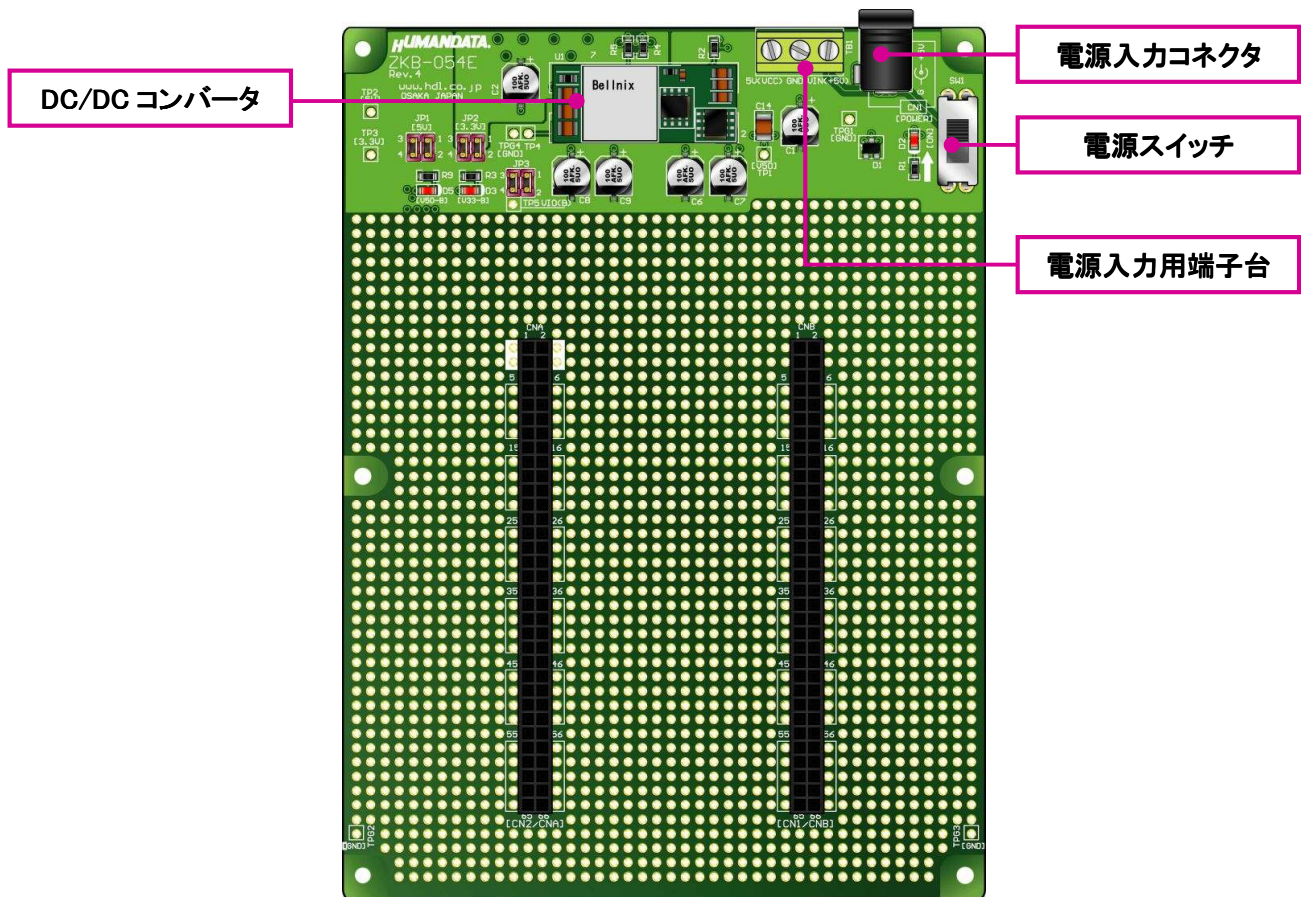
\*<sup>2</sup> サービス品につき仕様が変わることがございます。電源容量が十分なものではありません。

## 2. 仕様

製品型番	ZKB-054
電源入力	DC5V : 2.1 ミリ用 DC ジャック(センタープラス) or 端子台
電源回路	Bellnix 製 DCDC コンバータ BST04-0.7S10PCM (3.3V 10A)
プリント基板	ガラスエポキシ 4 層基板 1.6t シルク付きスルーホール基板
基板寸法	115 × 155 [mm]
質量	約 96 [g]
その他	電源スイッチ 電源表示 LED

### 3. 製品概要

#### 3.1 各部の名称



部品面

#### 3.2 注意事項

CN1: 電源入力コネクタ(DC5V 入力)

ACアダプタはセンタープラスの物を使用し、安定した直流5Vを供給してください。センターマイナスの物は使用できません。

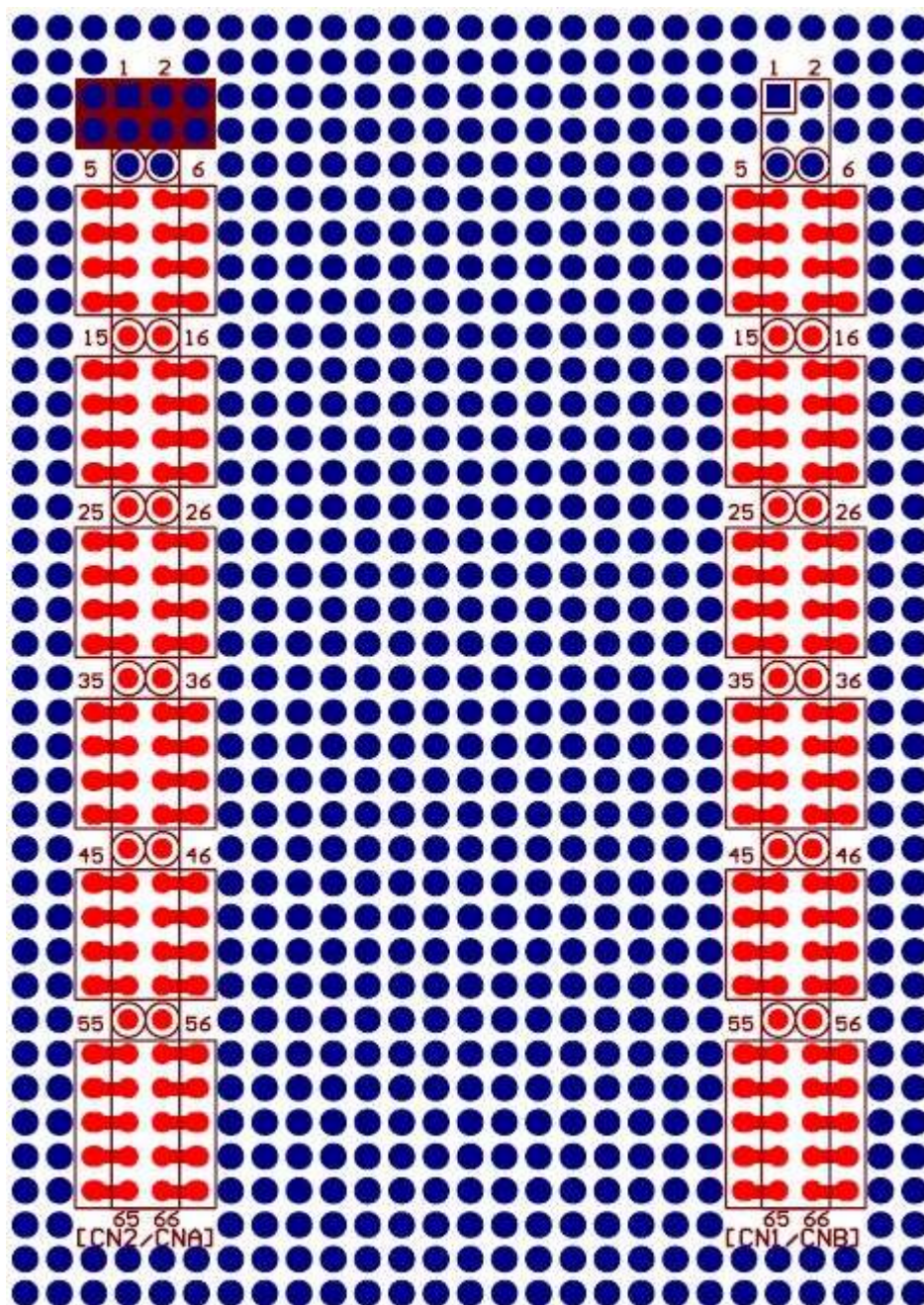
電源入力は、コネクタと端子台のどちらか一方をご使用ください。

#### 3.3 端子台ピン割付表(TB1)

ピン番号	方向	NET LABEL
1	IN	VINP
2	I/O	GND
3	IN	V50

#### 4. パターンについて

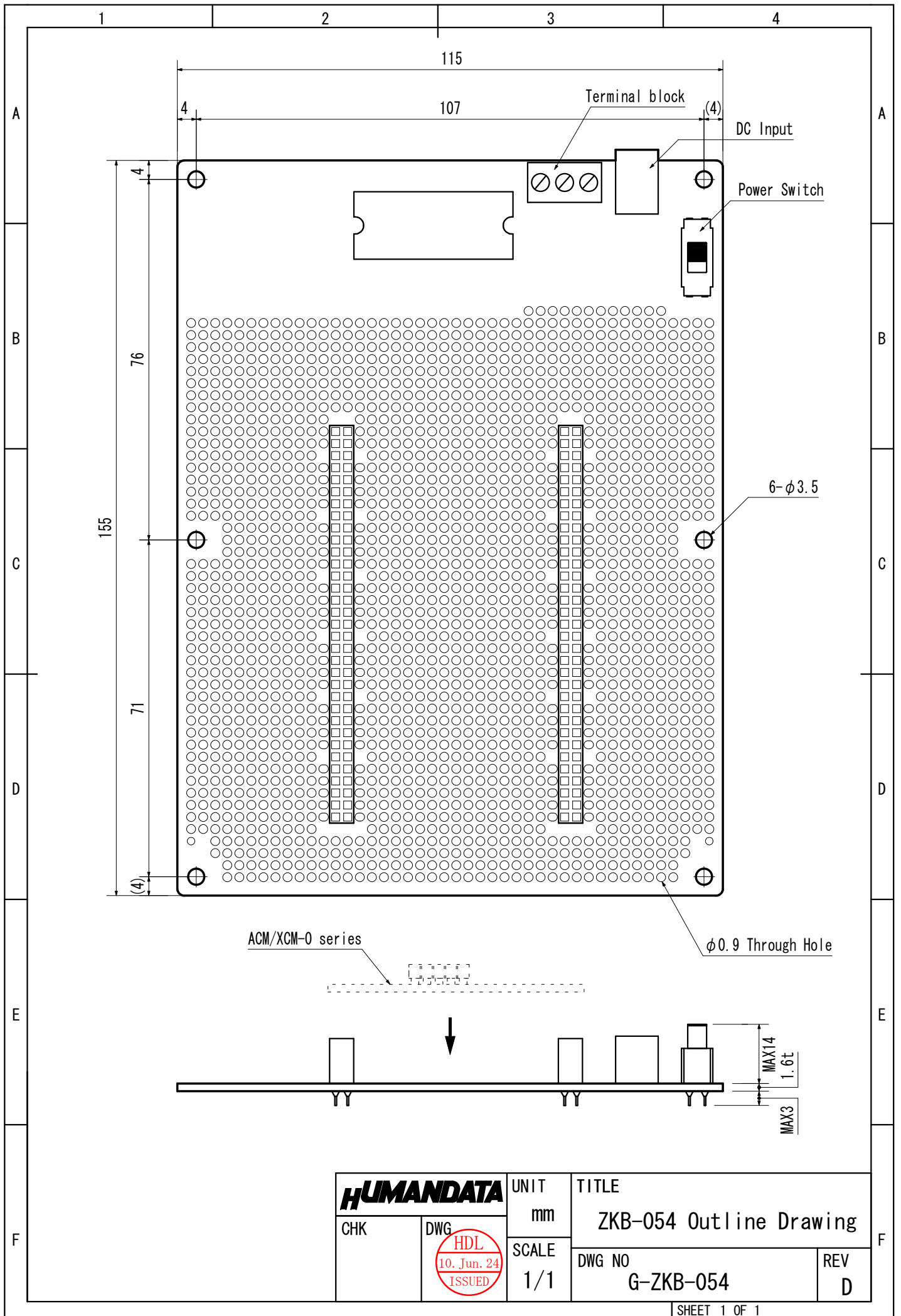
CN3,CN4 のはんだ面/部品面共通パターンは下図のようになっています。  
 はんだ付けの際はご注意ください。



部品面







<b>HUMAN DATA</b>		UNIT	TITLE	
CHK	DWG	mm	ZKB-054 Outline Drawing	
		SCALE	DWG NO	REV
		1/1	G-ZKB-054	D

---

## **ACM/XCM シリーズ対応 実験用ユニバーサルボード[完成品]**

ZKB-054 Rev4  
ユーザーズマニュアル

2009/01/30 初版  
2009/03/03 第2版  
2009/03/16 第3版  
2010/04/08 Ver. 3.0

2011/12/22 Ver. 4.0

---

### **有限会社ヒューマンデータ**

〒567-0034  
大阪府茨木市中穂積 1-2-10  
ジブラルタ生命茨木ビル

TEL 072-620-2002  
FAX 072-620-2003  
URL <http://www.hdl.co.jp/>

---