

表面実装型クロック用小型水晶発振器

RoHS

TYPE : CX100 シリーズ

<Phase3> の鉛フリー完全対応のエコ製品です (RoHs対応品)。
 ~ 220MHzまでの高周波対応が可能なSMDクロック水晶発振器です。
 製造元 : (株) 東北クリスタル

	CX104**	CX107**
適用周波数範囲	1.0 ~ 220.000MHz	1.0 ~ 106.250MHz
電源電圧	+ 3.3V ± 0.3V	+ 5.0V ± 0.5V
周波数安定度	K: ± 15ppm以内 / A: ± 25ppm以内 / B: ± 50ppm以内 / C: ± 100ppm以内	
動作温度範囲	標準 0 ~ +70 / A: -20 ~ +70 / B: -40 ~ +85 / C: -10 ~ +70	
保存温度範囲	-50 ~ +125 (部品単体にて)	
出力レベル	Voh:(Vdd-0.4V) min / Vol: 0.4V max	
消費電流値	180MHz時: 55mA max	106.25MHz時: 65mA max
Duty	40 ~ 60% (45 ~ 55%)	
波形立上/立下り時間	1.0 ~ 40MHz: 5nS 以下 / 40MHz ~ : 3nS 以下	
負荷 (CMOS)	15pF	15pF
" (TTL)	-	5AS-TTL
出力スタンバイ機能	有り (#1 = Hi or Open : Enable , Low : Disable)	
リフロー条件	予備加熱150 /2分以内、本加熱260 /10秒以内	

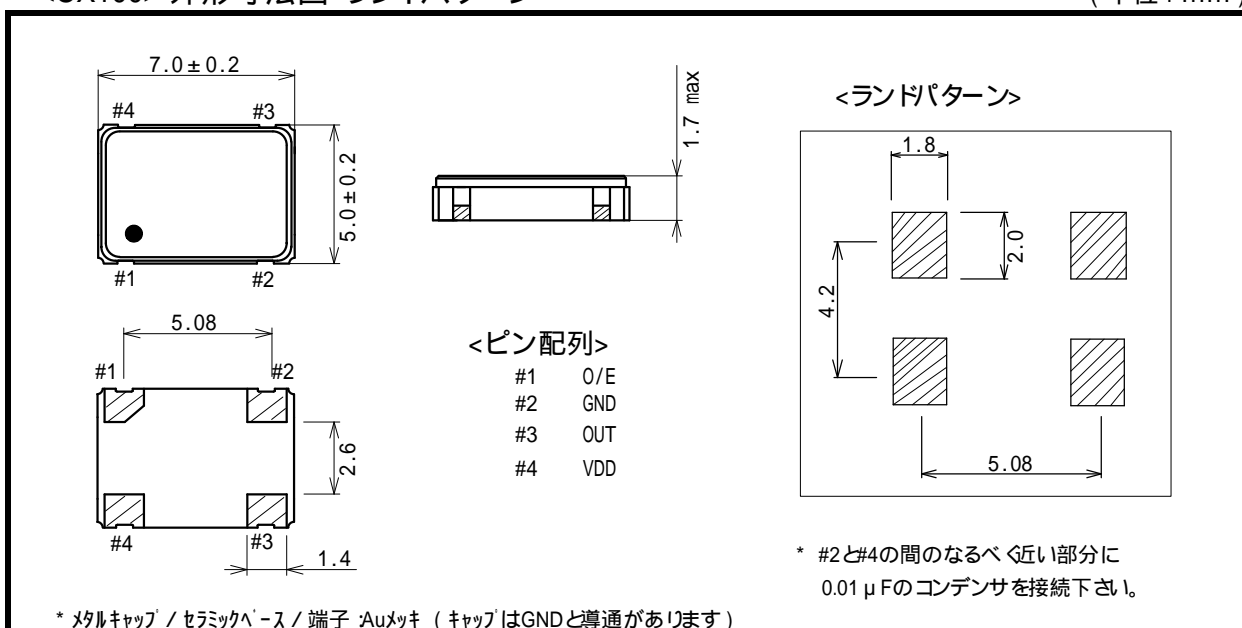
* 型番表記方法 ---- 最初に型式、次に安定度・温度範囲の順番になります (温度範囲の標準はblankです)

例 1) 『CX104BA』 --- +3.3Vdd, ± 50ppm以内, -20 ~ +70

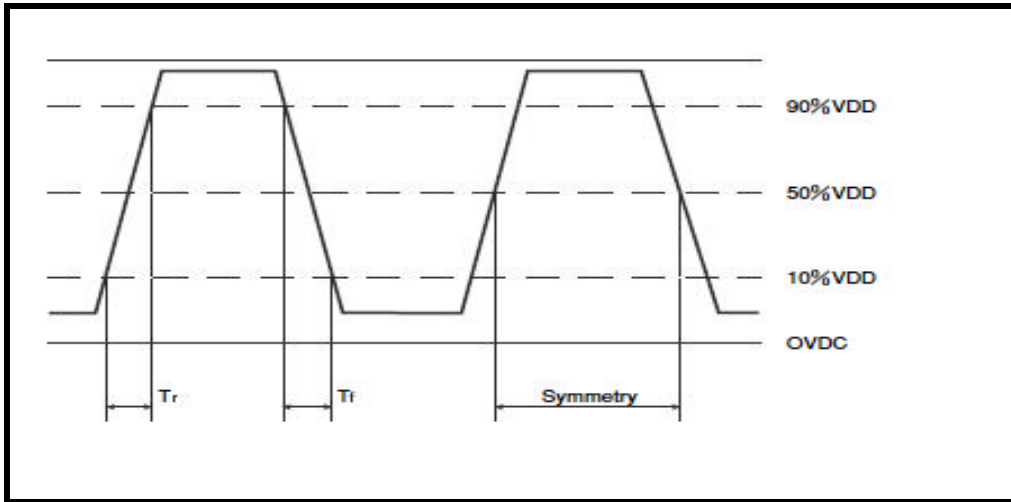
例 2) 『CX107B』 --- +5.0Vdd, ± 50ppm以内, 0 ~ +70

- <CX100> 外形寸法図・ランドパターン -

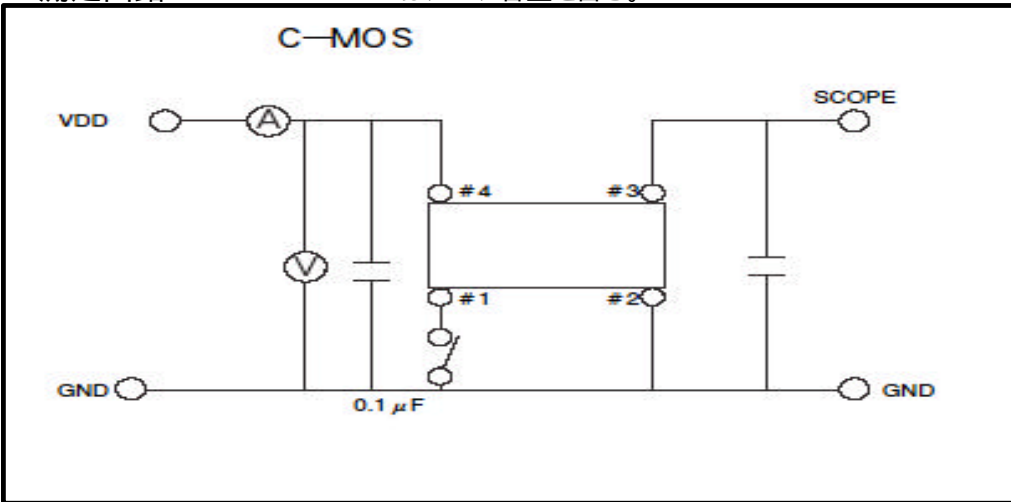
(単位 : mm)



- <CX100シリーズ> 出力波形 -



- 測定回路 - CL はプローブ容量を含む。



- テーピング図面 - 1Kpcs/リール 小ロットの場合はトレーになります。

