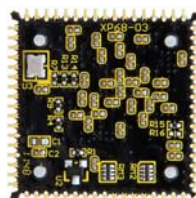


# PLCC68 Spartan-6 FPGAモジュール

MODEL XP68-03シリーズ

Spartan-6 PLCC 68



(ほぼ原寸大です)



IC ソケットに搭載可能

XP68-03 は、XILINX 社の高性能 FPGA である、Spartan-6 を PLCC 68 ピンサイズに変換し、IC ソケットに実装を可能とした FPGA モジュールです。

スルーホールタイプの IC ソケットを用いれば、2.54mm ピッチのユニバーサル基板に実装が可能です。I/O は 2 つのバンクにそれぞれ 25 本、合計 50 本の I/O を使用可能です。プログラミング用に JTAG ピンが引き出されています。

## 機能・内容

- XC6SLX45-2CSG324C を搭載
- 50 本の I/O を外部引き出し
- 3.3V 単一電源動作 1.2V をボード内で生成
- I/O 用電源 (VCC0) を分離 (VIOA、VIOB)
- オンボードクロック搭載 50 MHz (LVTTTL)
- 外部クロック入力可能
- FPGA 内蔵コンフィギュレーション ROM (Micron, 16Mbit)
- 汎用 LED 搭載 x2
- ステータス LED x1 (CONF\_DONE)
- JTAG ポートをモジュールピンに引出し
- 6 層基板を採用
- IC ソケットに実装可能な基板サイズ 25.3 x 25.3 [mm]
- RoHS 指令対応

※ 使用できる IC ソケットのタイプに制限があります

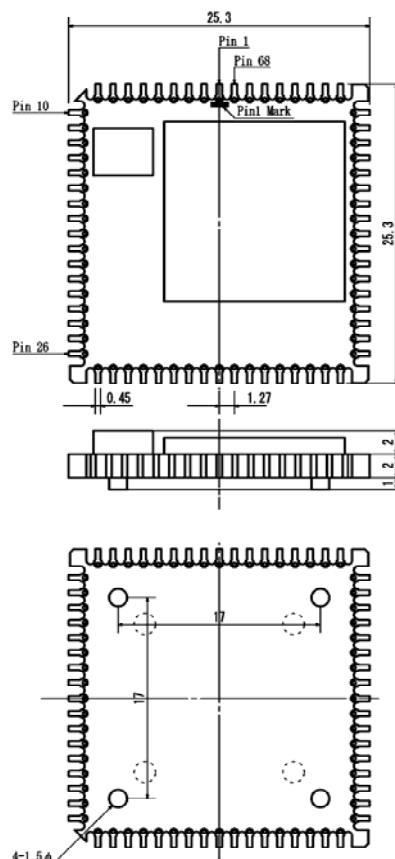
※ XP68 シリーズはデバイスのピンをそのまま変換しています  
デバイスと同じように扱ってくださる様お願いいたします

※ マニュアルなどの資料は付属しておりません 必要に応じて  
ウェブよりダウンロードしてください

## 製品構成

- ・ XP68-03-LX45 (XC6SLX45-2CSG324C 実装)

## 外形図 (mm)



マニュアル・回路図等の詳細資料は、各製品ページにある [この製品の資料](#) よりご覧下さい。

## 有限会社ヒューマンデータ



〒567-0034 大阪府茨木市中穂積1-2-10

ジブラルタ生命茨木ビル

TEL 072-620-2002 FAX 072-620-2003

URL <http://www.hdl.co.jp> e-mail [s2@hdl.co.jp](mailto:s2@hdl.co.jp)

xp6803.cat.doc

※製品仕様および価格などはことわり無く変更されることがございます。