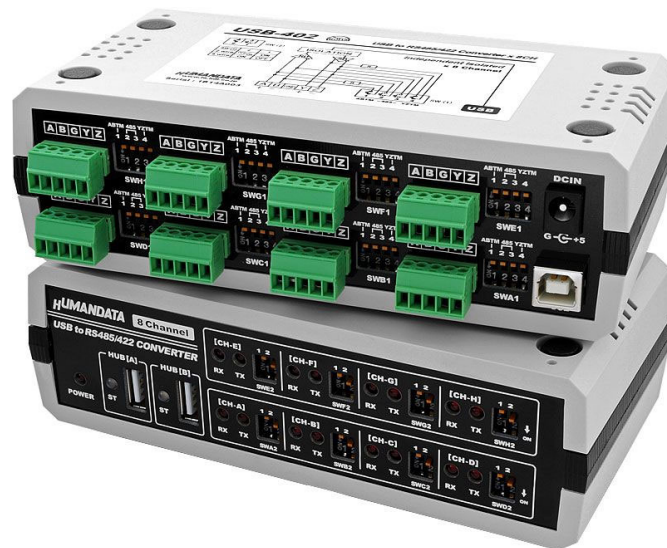


8ポート 独立絶縁型 USB RS485/422変換器

USB-402 8ch RS485 RS422 端子台 HI-SPEED 絶縁型 サージ保護 HUB×2 電解コン不使用 難燃性ABS

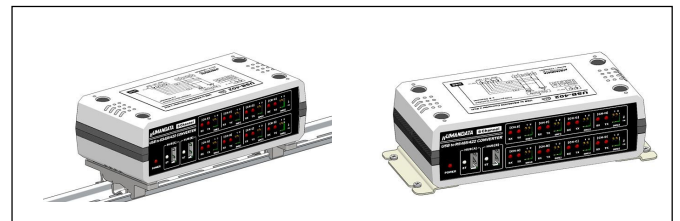


USB-402 は、USB インタフェースから 8 ポートの RS485 または RS422 を使用できる絶縁型変換器です。8 つのポートはそれぞれ独立して絶縁されています。

特長

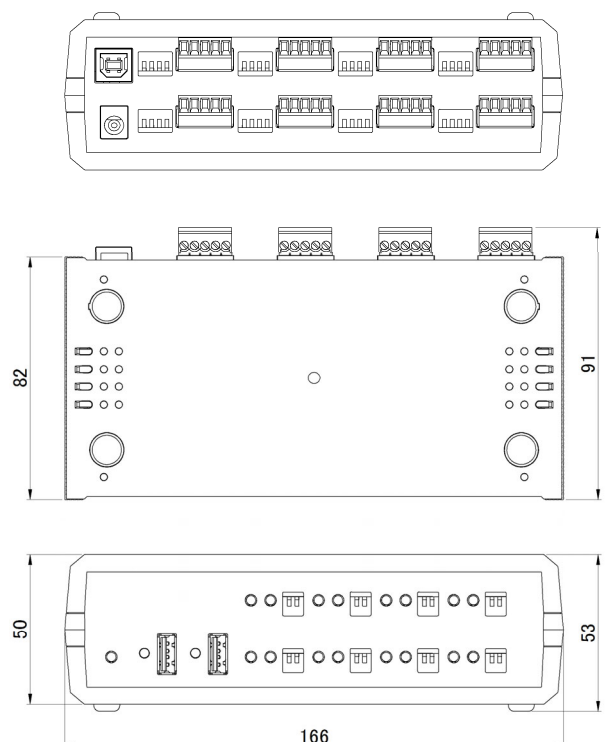
- USB から 8ch の RS485 または RS422 を増設
FTDI 社の DUAL USB/SERIAL チップ FT4232H を使用
- 8ch 独立絶縁
FA 用途にはノイズ対策で絶縁が安心です
8 チャンネル が独立して別々に絶縁されています
- 2 ポートの USB コネクタは、HUB 機能として使用可能
(USB2.0 Full Speed まで)
- 仮想 COM ポートドライバにより 8 つのポートを独立して通信制御可能
- 樹脂筐体で安心絶縁
- カスタムボーレートに対応
- フェールセーフ機能内蔵
- 外部電源不要: USB コネクタより電源供給
(HUB 機能を使用する場合は AC アダプタを使用)
- 外形寸法 166 x 82 x 50 mm (突起物含まず)
- RoHS 指令の規制 10 物質不使用

※ サスペンド、スタンバイ、休止状態などの省電力機能には非対応です



※取付参考図 (取付具は別売りです)

外形図 (mm)



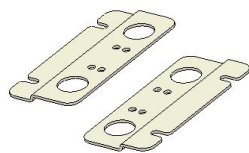
製品構成

- 本体
- USB ケーブル 1.8 m 長
- AC アダプタ (DC5V)
- ドライバ C D Windows の各バージョンに対応
- 製品マニュアル

仕様

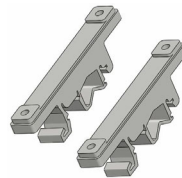
項目	内容	備考
電源電圧	DC5V/500mA 以下 (HUB 未使用時) USB コネクタ (バスパワー) または付属の AC アダプタより供給	AC アダプタの使用を推奨
ホスト I/F	USB2.0 準拠 (High Speed 対応)	USB1.1 でも使用可能、ESD 保護
ホストコネクタ	USB B タイプ (メス)	
搭載 LSI	FT4232H×2	FTDI 社
絶縁方式	独立バス絶縁	
絶縁耐圧	バス間：2KVDC 以上	設計値
入出力仕様	RS485/422	ESD 保護
チャンネル数	8 ch	
伝送方式	非同期シリアル伝送	
ボーレート	300 bps～250 kbps	カスタムボーレート可能
データ長	7 または 8 ビット	
ストップビット	1 または 2 ビット	
パリティチェック	奇数、偶数、ノーパリティ	
受信用 FIFO バッファ	2048 Bytes/ch	
送信用 FIFO バッファ	2048 Bytes/ch	
USB ハブポート数	2 ポート	非絶縁
USB ハブコネクタ	USB A タイプ (メス) ×2	
USB ハブポート供給電流	各ポート 400 mA 以内	
コネクタ	PHOENIX CONTACT 社製 端子台 5PIN	3.5mm ピッチ
質量	約 400 [g]	本体のみ
外形寸法	166 x 82 x 50 [mm]	突起物含まず

別売りアクセサリ



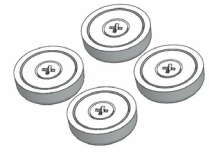
ACC-028
横置き金具 A

■横向きに取り付けるための金具



ACC-031
DIN レール取付金具 B

■DIN レールに取り付けるための金具



ACC-036
マグネット取付セット

■強力なネオジウムマグネット




TB35-USB-5
着脱式端子台 5極 (3.5mm)

■フェニックスコンタクト社



ACC-038
5P-RJ45 アダプタ (3.5mm ピッチ用)

■当社製 USB RS485/422 変換器の 5 極端子台 (3.5mm) から RJ45 コネクタに変換するアダプタ

マニュアル等の詳細資料は、各製品ページにある  **この製品の資料** よりご覧下さい。

デモ機無料貸し出しいたします

有限会社ヒューマンデータ

HUMAN DATA

〒567-0034 大阪府茨木市中穂積 1-2-10 茨木ビル

TEL 072-620-2002 FAX 072-620-2003

URL <https://www.fa.hdl.co.jp> e-mail s2@hdl.co.jp

※製品仕様および価格などはことわり無く変更されることがございます。

usb402.cat.doc