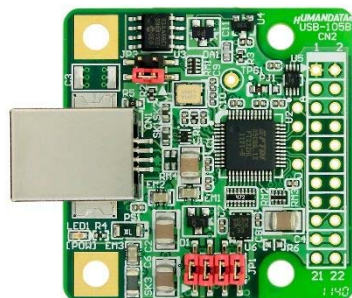
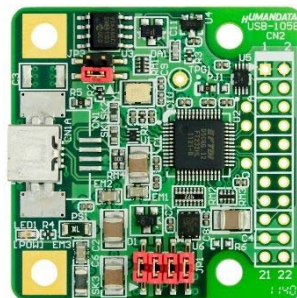


標準 B コネクタ型



USB-105-S

MINI-B コネクタ型



USB-105-M

(ほぼ原寸大です)

USB-105 は、FTDI 社の Hi-Speed 対応チップ FT232H を用いた評価ボードです。FT232H は Hi-Speed (480Mbps) に対応した FTDI 社の最新チップで、FTDI 社のロイヤルティフリーの優れたデバイスドライバが利用でき、USB 機器の開発がとて楽になります。

USB-105 は、FT232H をシングルポートとして使用でき、FT232H の速度を最大限に活用できるボードで、当社の USB-016 とピン形状やピン割付を可能な限り合わせたものです。USB-103 や USB-023 などともピン割付を合わせています。

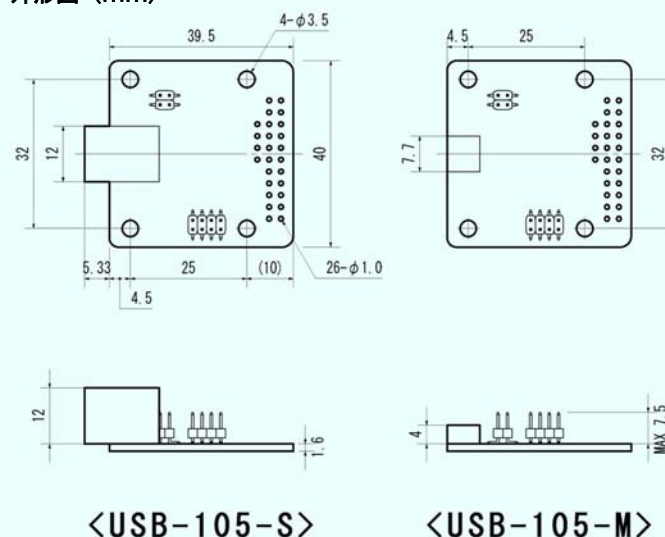
機能・内容

- FT232H (FTDI)搭載
- USB コネクタ
 - ・ USB-105-S: USB-B コネクタ
 - ・ USB-105-M: USB-MINI-B コネクタ
- 22pin コネクタに主要信号を引き出し
- オンボード 3.3V 電源
- リセット回路
- EEPROM 付属 (検査後イレーズ済)
- USB ケーブル
 - ・ USB-105-S: 1.8m 付属 (標準)
 - ・ USB-105-M: 1m 付属 (Mini-B)
- DIL 22pin ヘッダ付属
- 全数通電検査(PC 接続)
- USB ラインの ESD 保護およびサージ保護
- 4 層基板
- 基板サイズ 39.5mm x 40 mm (USB コネクタ含まず)
- RoHS 指令の規制 6 物質不使用

製品構成

- ・ 本体
- ・ USB ケーブル
- ・ 付属品

外形図 (mm)



<USB-105-S>

<USB-105-M>

マニュアル等の詳細資料は、各製品ページにある **この製品の資料** よりご覧下さい。